

東京お台場の体験型科学館「ソニー・エクスプローラサイエンス」
旭山動物園を3D映像で体感しよう！

「3D ハイビジョン旭山動物園」を2月7日(日)より上映開始

ソニー株式会社が運営する「ソニー・エクスプローラサイエンス」(東京都港区台場 メディアージュ 5F 以下、SES)は、ソニーのエレクトロニクス製品やソニー・グループのエンタテインメント・コンテンツ(映画、音楽、ゲームなど)に活用される最新技術を楽しく体感して学べる科学館です。

SESでは2月7日(日)より、3D映像「3D ハイビジョン旭山動物園」の上映を開始します。これは、ソニービルにて昨年12月に開催されたイベント「旭川市×ソニービル ハイビジョン旭山動物園」内で期間限定上映され、大好評だったコンテンツです。行動展示をする旭山動物園だからこそ見られる動物たちのさまざまな表情を、ソニーのハイビジョン・3D映像でお楽しみいただけます。上映期間は今後1年間の予定です。

以前より上映中だった、2008年夏と2009年夏に同じくソニービルにて開催されたイベント「41st Sony Aquarium 2008 ハイビジョン沖縄美ら海水族館」ならびに「42nd Sony Aquarium 2009 ハイビジョン沖縄美ら海水族館」内で上映された3D映像の「3D Sony Aquarium 2008」と「3D Sony Aquarium 2009」も引き続き上映いたします。

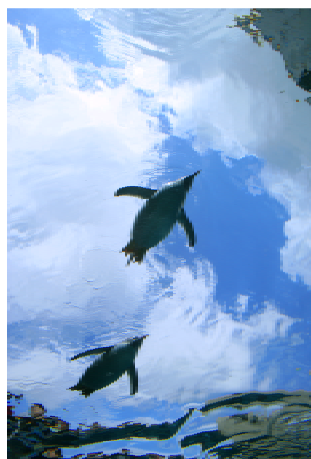
日本を代表する動物園と水族館の迫力の3D映像を、一度にご覧いただける絶好のチャンスです。SESでは今後も魅力的な3Dコンテンツを順次、ご紹介してまいります。

～ 記 ～

< 「3D ハイビジョン旭山動物園」概要 >

- 【タイトル】 「3D ハイビジョン旭山動物園」
- 【上映期間】 2010年2月7日(日) ～ 2011年1月31日(月)(予定)の毎日
施設定休日(不定休)の上映はございません。また、イベント等開催のために上映を休止する場合がございます。
- 【上映会場】 ソニー・エクスプローラサイエンス 内「サイエンスシアター」
- 【上映時間】 約9分間の映像を下記のスケジュールでご紹介します。
下記スケジュールは2010年2月現在です。今後、上映作品の追加変更等によりスケジュールは変更となります。
- 【スケジュール】 <平日> 「3D ハイビジョン旭山動物園」は1日5回の上映です。
12:00-12:10 / 13:30-13:40 / 15:00-15:10 / 16:30-16:40 / 18:00-18:10
「3D Sony Aquarium 2008」 11:00-11:10 / 12:30-12:40 / 14:00-14:10 / 15:30-15:40 / 17:00-17:10
「3D Sony Aquarium 2009」 11:30-11:40 / 13:00-13:10 / 14:30-14:40 / 16:00-16:10 / 17:30-17:40
- <土日祝日> 「3D ハイビジョン旭山動物園」は1日4回の上映です。
12:00-12:10 / 13:30-13:40 / 17:00-17:10 / 18:30-18:40
「3D Sony Aquarium 2008」 11:00-11:10 / 12:30-12:40 / 14:00-14:10 / 17:30-17:40
「3D Sony Aquarium 2009」 11:30-11:40 / 13:00-13:10 / 16:30-16:40 / 18:00-18:10
- 土日祝日は「サイエンス × サバイバルクイズ」ショー開催のため、14:15-16:30まで上映休止となります。
- 【入場料】 大人(16歳～)500円・小人(3～15歳)300円 常設展・企画展エリア入場料含む
- 【協力】 ソニー企業株式会社

【上映作品の紹介】 水の中に飛び込むホッキョクグマや可愛いペンギンなど、人気の動物たちが登場する迫力満点の3D映像です。



写真提供(3点): 旭川市旭山動物園

【上映会場の紹介】 サイエンスシアター: 3D映像やHDオリジナルサイエンス番組が満喫できる160インチのスクリーンを有する多目的シアターです。映像上映のほかに、ミニ実験を交えた参加型ライブショー「サイエンス × サバイバルクイズ」(土日祝日開催: 自由参加) やソニーのエンジニアや研究者が講師となる様々なワークショップ(不定期開催: 要予約) など、大人も子供も楽しめるサイエンス・エンタテインメントをご提供しています。



3D映像上映時(イメージ)



「サイエンス × サバイバルクイズ」



「分解ワークショップ」(過去の様子)

【SES 施設概要】

営業時間: 11:00~19:00 (最終入場 18:30)
入場料金: 一般 大人(16歳~)500円、小人(3~15歳)300円
団体(15名以上) 大人400円、小人200円
住所: 〒135-8718 東京都港区台場1-7-1 メディアージュ 5F
電話: 03-5531-2186 (受付時間 11:00~19:00)
公式 URL: <http://www.sonyexplorascience.jp/>

