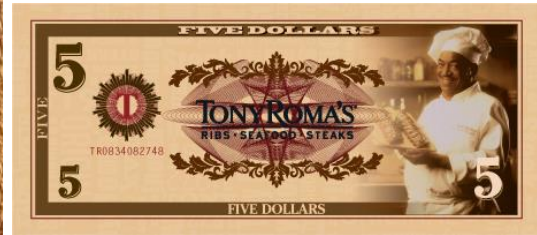


アメリカンレストラン「トニーローマ」六本木店 オープン 34 周年記念メニュー  
看板メニューのバーベキューリブを 3 種類のソースで楽しむ

**『THE ORIGINAL BABY BACK RIBS PREMIUM TRIO』**

2017年6月19日（月）～25日（日） 六本木店限定



アメリカ発祥のバーベキューリブ専門レストラン「トニーローマ」の六本木店では、6月19日（月）～25日（日）の期間中、オープン 34 周年を記念したメニュー『THE ORIGINAL BABY BACK RIBS PREMIUM TRIO』（3,980 円・税別 ※上画像左）を提供します。

「トニーローマ」六本木店は、1983 年のオープンから、おかげさまで 34 周年を迎えることになりました。皆様のご愛顧に感謝し、「トニーローマ」が自信を持ってお勧めするバーベキューリブを 3 種類のソースで楽しめるトリオメニューをお得な価格で用意しました。さらに、こちらのメニューをご注文のお客様には、次回のご来店より利用可能なドル券を 5 ドル分プレゼントいたします（「トニーローマ」六本木店にて 8 月末日まで有効／当日のドルレートで日本円に換算し、現金払いの一部として利用できます。※上画像右）。初めての方も、常連の方も、ぜひこの機会に気軽な価格で、クラシックなアメリカンスタイルの雰囲気の中でのトニーローマ体験をお楽しみください。

「トニーローマ」のバーベキューリブは、厳選した良質のベイビーバックリブのみを使用。ベイビーバックリブとは、豚の背中側の骨付き肉で、ロース肉の柔らかさと、骨付き肉ならではの旨味が楽しめる部位です。これにバーベキュー・ソースを塗りながら、独自の調理法でじっくりと焼き上げました。特製のソースは 3 種類。「オリジナル」は甘味と酸味のバランスが絶妙な定番ソース、「キャロライナハーニー」はバレンシアハーニーと数種類のスパイスをブレンドしたスペシャルソース、「レッドホット」は 5 種類のホットスパイスから作られた辛くてコクのあるソースです。「トニーローマ」のバーベキューリブを制覇、といっても過言ではないスペシャルな一皿となっています。

**■「トニーローマ」六本木店 34 周年記念メニュー 販売概要**

- ◇ 期間： 2017年6月19日（月）～25日（日）
- ◇ 商品： 『THE ORIGINAL BABY BACK RIBS PREMIUM TRIO』 3,980 円（税・サービス料別）
- ◇ 店舗： 「トニーローマ」六本木店  
東京都港区六本木 5-4-20 ロアビル横 TEL：03-3408-2748
- ◇ 営業時間： ランチ 月～金 11:30～15:00、土日祝 12:00～14:30  
ディナー 月～金 17:00～23:30、土曜 14:30～23:30、日・祝日および連休最終日 14:30～23:00

【本件に関する報道関係者からのお問合せ先】

株式会社 WDI JAPAN マーケティング部 TEL：03-3470-5307

広報：大林 [ohbayashi@wdi.co.jp](mailto:ohbayashi@wdi.co.jp)

■トニーローマ 店舗概要 <http://www.tonyromas.jp/>

・札幌時計台前店

北海道札幌市中央区北1条西3丁目3番地 札幌 MNビル 1F  
011-206-9222

・クrostワー-A-BAY 青森店

青森県青森市長島 1-6-6 クrostワー-A-BAY 2F  
017-776-5551

★六本木店

東京都港区六本木 5-4-20 ロアビル横  
03-3408-2748

・三番町店

東京都千代田区三番町 6-4 ラ・メール三番町 1階  
03-3222-3440

・幕張 WBG 店

千葉県千葉市美浜区中瀬 2-6 WBG マリブダイニング 3階  
043-299-3781

・イオンモール KYOTO 店

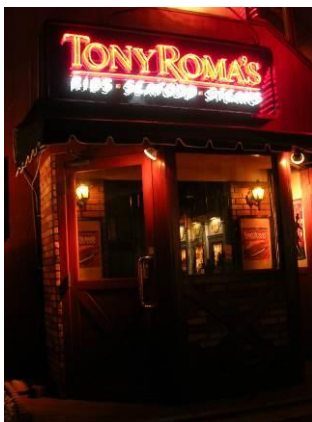
京都府京都市南区西九条鳥居口町 1番地 イオンモール KYOTO 1階  
075-692-2714

・神戸ハーバーランド店

兵庫県神戸市中央区東川崎町 1-6-1 神戸ハーバーランド umie モザイク 3F  
078-366-6601

・沖縄美浜店

沖縄県中頭郡北谷町字美浜 8-7  
098-982-7800



六本木店

【本件に関する報道関係者からのお問合せ先】

株式会社 WDI JAPAN マーケティング部 TEL : 03-3470-5307

広報 : 大林 [ohbayashi@wdi.co.jp](mailto:ohbayashi@wdi.co.jp)