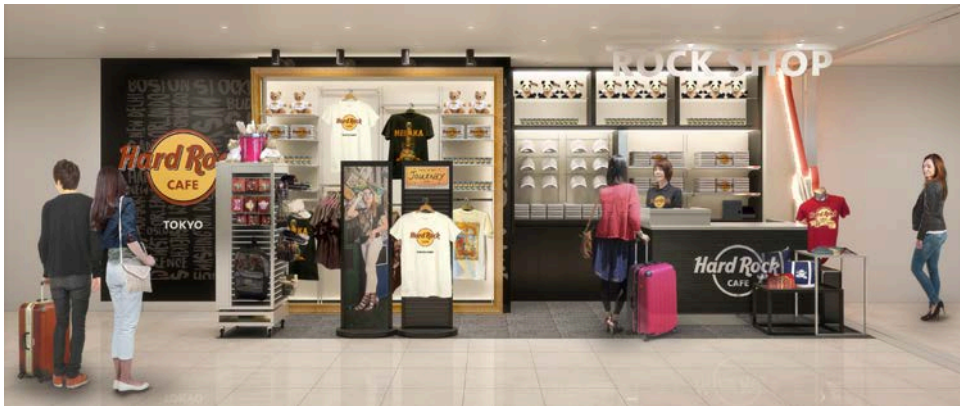




空港内に初出店！
成田空港に「ハードロックカフェ」のオリジナルグッズショップがオープン
「HARD ROCK CAFE TOKYO NARITA AIRPORT ROCK SHOP」
（ハードロックカフェ東京 成田空港 ロックショップ） グランドオープン
2018年10月9日（火）8:00

音楽をテーマにしたアメリカンレストラン「ハードロックカフェ」は、オリジナルグッズを扱うマーチャンダイズショップ「HARD ROCK CAFE TOKYO NARITA AIRPORT ROCK SHOP（ハードロックカフェ東京 成田空港 ロックショップ）」を、10月9日（火）、成田空港 第1ターミナル4階にオープンします。これは日本国内初の空港内店舗となります。



著名ミュージシャン達が使用した衣装や楽器などがディスプレイされた中、ノンストップで流れるロックミュージックビデオを楽しみながら、ボリュームのあるアメリカ料理が味わえるテーマレストランとして、世界中にファンを持つ「ハードロックカフェ」。レストランとは別に「ハードロックカフェ」を構成しているもう一つの顔が、オリジナルグッズを販売するマーチャンダイズ部門「ロックショップ」です。カジュアルなアメリカン・アパレルに、ロックンロールのクールなイメージを融合させたアイテムはオリジナリティに溢れ、幅広い支持を得ています。すべての商品には、ロゴマークとその店舗の所在地を示す都市名が入っており他の店舗では販売しないため、その希少価値は、世界中に多くの「ハードロックカフェ」のマーチャンダイズ・コレクターを生むばかりでなく、旅行者の記念品としても人気を博しています。

その「ロックショップ」が、成田空港第1ターミナルに誕生します。「ハードロックカフェ」のロゴマークを壁面に配し、その世界観をデザインしたスペースでは、ここでしか手に入らない特別デザインのグッズはもちろんのこと、東京店（六本木）と同一のアイテムも一部販売します。

■ハードロックカフェ東京 成田空港 ロックショップ：概要

店舗名	英語表記 「HARD ROCK CAFE TOKYO NARITA AIRPORT ROCK SHOP」 日本語表記 「ハードロックカフェ東京 成田空港 ロックショップ」
営業時間	8:00～20:00
所在地	〒282-0011 千葉県成田市成田国際空港第1ターミナル 中央ビル4階
電話番号	0476-32-7275（10月5日開通予定）
公式HP	http://hardrockjapan.com

【本件に関する報道関係者からのお問合せ先】

株式会社WDI JAPAN マーケティング部 TEL. 03-3470-5307

担当：大林 ohbayashi@wdi.co.jp

■ **店舗限定オリジナルアイテム**

※価格はすべて税別

<オープン記念 限定ピンバッジ>

- ・ Grand Opening Pin 1,800 円 (500 個限定)



<ピンバッジ> ※以下、下画像左から

- ・ City Icon Pin 1,800 円
- ・ City Tee Guitar Pin 1,500 円
- ・ City Logo Pin 1,800 円
- ・ Greeting From Pin 1,500 円
- ・ Destination Name Pin 1,400 円
- ・ License Plate Pin 1,500 円



<T シャツ> ※サイズ S~XXL、下画像左から

- ・ Mens City Tee White 3,000 円
- ・ Mens Local Icon Tee (Skyline) 3,400 円
- ・ Mens Altanative City Tee Black 3,400 円



<そのほか> ※下画像左から

- ・ Guitar Pick Charm 1,000 円
- ・ Destination Name Magnet 1,800 円
- ・ City Logo Magnet 1,200 円
- ・ City Opener Magnet 1,800 円
- ・ City Shot 1,200 円



【本件に関する報道関係者からのお問合せ先】
 株式会社WDI JAPAN マーケティング部 TEL. 03-3470-5307
 担当：大林 ohbayashi@wdi.co.jp

■ハードロックカフェ概要

ハードロックカフェは、博物館のようにミュージシャンの衣装やギターを飾った店内で、ノンストップで流れる音楽を聴きながら、ボリューム満点なアメリカ家庭料理が楽しめるレストランです。また、レストランに併設する“ロックショップ”では、ロゴマークと各店舗の所在都市名をデザインしたオリジナルグッズを販売して人気となっています。

ハードロックカフェは1971年、イギリス・ロンドンに創業し、現在では世界74ヶ国の主要都市に、カフェ185店舗、ホテル27施設、カジノ12施設を展開。日本では、世界の食文化を多彩な業態で国内外に紹介している(株)WDIが、1983年東京・六本木にハードロックカフェ第1号店（世界4号店）をオープン。現在では6店舗を展開しています。

【ハードロックカフェ 店舗】 ※2018年9月現在

- ・東京店 港区六本木5-4-20
TEL.03-3408-7018
- ・上野駅東京店 台東区上野7-1-1 アトレ上野 1階
TEL.03-5826-5821
- ・横浜店 横浜市西区みなとみらい2-3-1 クイーンズタワーA 1階
TEL.045-682-5626
- ・大阪店 大阪府中央区南本町3-6-14 イトビル1階
TEL.06-6120-5711
- ・ユニバーサル・シティウォーク大阪™店 大阪府此花区島屋6-2-61 ユニバーサル・シティウォーク大阪™ 3・4階
TEL.06-4804-3870
- ・福岡店 福岡市博多区博多駅中央街8-1 JRJP博多ビル2F
TEL. 092-433-2975

【公式ホームページ】 <http://hardrockjapan.com/>

【Facebook 公式ページ】

- ・東京店 www.facebook.com/hardrockcafetokyo
- ・上野駅東京店 www.facebook.com/hardrockcafe.uyenoeki.Tokyo
- ・横浜店 www.facebook.com/hardrockcafeyokohama
- ・大阪店 www.facebook.com/hardrockcafeosaka
- ・ユニバーサル・シティウォーク大阪™店 www.facebook.com/hardrockcafe.universal.osaka
- ・福岡店 www.facebook.com/hardrockcafefukuoka



【本件に関する報道関係者からのお問合せ先】

株式会社WDI JAPAN マーケティング部 TEL. 03-3470-5307

担当：大林 ohbayashi@wdi.co.jp