

八戸エリア 2 棟目 アパホテル〈八戸中央〉本日開業披露式典開催

アパホテルネットワークとして全国最大の 861 ホテル 125,295 室（建築・設計中、海外、FC、アパ直参画ホテルを含む）を展開するアパホテル株式会社（本社：東京都港区赤坂 3 丁目 2-3 社長 元谷 芙美子）は、株式会社西町（本社：青森県八戸市柏崎 1-8-22 代表取締役：石橋 伸之）とフランチャイズ契約を締結し、2024 年 9 月 1 日にアパホテル〈八戸中央〉（全 86 室）を開業、本日開業披露式典を執り行った。

記者発表において、アパグループ社長兼最高経営責任者（CEO）の元谷一志は「今現在、ホテル業界の主要顧客である訪日外国人は、JNTO の 7 月度実績発表によると 23 市場のうち 19 市場（韓国、台湾、香港、シンガポール、インドネシア、フィリピン、ベトナム、インド、豪州、米国、カナダ、メキシコ、英国、フランス、ドイツ、イタリア、スペイン、北欧地域、中東地域）において月間過去最高を記録したほか、香港、メキシコの 2 市場で単月過去最高を更新するなど右肩上がりに推移している。ホテルの需要を判断する際に、昼間人口を捉えることはそのエリアにおける観光産業を図ることが出来、地元観光資源に恵まれたエリアに訪れる訪日外国人旅行者との交流を図ることは地域の活性化はもとより、雇用の創出にも繋がる。青森県は 6 つの地域に分かれ、異なる文化、風土を持ち魅力がある。今後も県内においては直営・FC に限らず、拠点を構えていくと共に、石橋オーナーが躍進を遂げて頂けるよう、サポートして参りたい」と述べた。

株式会社西町は、1630 年に創業。八戸市を代表する老舗企業であり、事業の柱にホテル事業、介護事業、レンタカー・不動産事業を据えており、ホテル事業において 2015 年 7 月に既存運営ホテルをリブランドし、フランチャイズホテルとしてアパホテル〈本八戸〉（全 112 室）を開業。巧みなホテル運営力と高い顧客満足度が評価され、旅行サイトにおける多くの賞典を獲得するなど地域を牽引するホテルに躍進した。2022 年 11 月には、事業の更なる拡大にむけアパホテル〈埼玉谷塚駅前〉（埼玉県草加市・全 97 室）を開業。今般のアパホテル〈八戸中央〉の開業により、計 3 棟目の運営となる。

アパホテル〈八戸中央〉は JR「本八戸駅」から徒歩 15 分、八戸市の中心街に位置し、市役所や観光地に至便な立地でビジネス需要のみならず、ダブル・ツインの客室タイプを生かしたレジャー需要、各種団体等の獲得に期待する。また、エリアにおける禁煙室需要の高まりから、ホテルは全室禁煙とした。

1 階レストラン「trattoria il Cuore（トラットリア イル クオーレ）」では、朝食はバイキングスタイルにて、八戸を代表する郷土料理である「せんべい汁」や新鮮な海産物や名物料理を取り入れ、健康を考えたヘルシーで体にやさしいメニューから、ボリュームたっぷりのメニューまで豊富な内容と品数を用意している。

ホテル開業に向けて、全室 50 型大型液晶テレビや快眠を追求したオリジナルベッド「Cloud fit Grand（クラウドフィットグラン）」（シングル全室に幅 140 cm ベッド）、通常の浴槽より 20% 節水可能かつ、ゆったり入浴できるオリジナルユニットバス（卵型浴槽、定量止水栓、ウルトラファインバブルシャワーヘッド「Bollina Wide Plus（ポリーナワイドプラス）」）、明るさにこだわったシーリングライトを導入した。客室の機能性・利便性を顧客目線で向上させる改装を実施したほか、フロント・ロビー、ホテル外観含めフルリニューアルを実施。アパの理念とする新都市型ホテルとしてふさわしいハード、ソフトをもってお客様をお迎えし、地元で愛されるホテルづくりを目指していく。

青森県内では現在、青森、八戸に合計 4 ホテル 455 室（直営・FC）を展開中。東北エリアでは、「盛岡駅」前にホテル 2 棟の用地取得を行い、新築ホテル出店（直営）を計画している。

【アパグループ】

アパホテルネットワークとして全国最大の 861 ホテル 125,295 室（建築・設計中、海外、FC、アパ直参画ホテルを含む）を展開している。2010 年 4 月にスタートした「SUMMIT 5（頂上戦略）」を継承し、2022 年 4 月より新たな 5 ヶ年計画「AIM5 ～APA Innovative Movement」を始動。アフターコロナにおけるニーズの変化や DX 化の波を捉えながら、国内で圧倒的な No.1 ホテルチェーンとなるべく、2027 年 3 月末までにアパホテルネットワークとして 15 万室展開を目指す。

ホテル概要

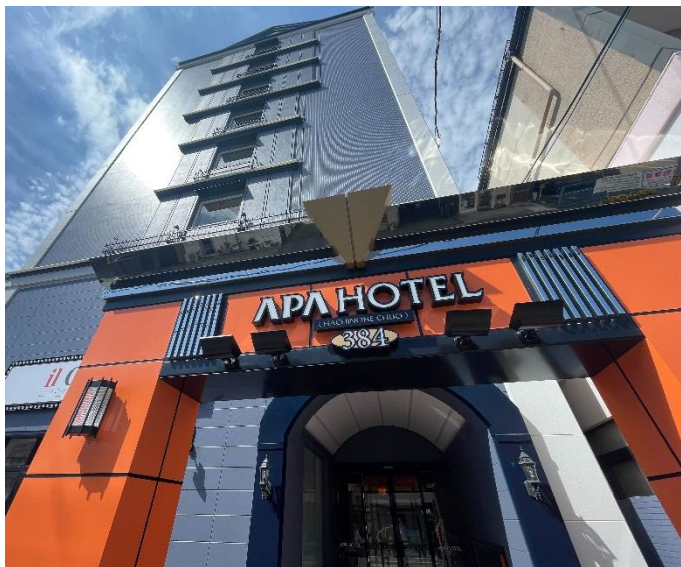
ホテル名	アパホテル(八戸中央) (ホテル No.384)
所在地	〒031-0044 青森県八戸市廿六日町 8 番地
アクセス	<ul style="list-style-type: none"> ・JR 八戸線「本八戸駅」から徒歩 15 分 ・東北新幹線「八戸駅」から車で約 20 分 ・東北自動車道「八戸 IC」から車で約 13 分
規模	8 階建
客室数	86 室 (全室禁煙) (コンパクトシングル 1 室、シングル 56 室、ダブル 15 室、ツイン 7 室、デラックスツイン 7 室)
客室標準仕様	<ul style="list-style-type: none"> ① 50 型大型液晶テレビ ② ホテルの館内案内をテレビ画面に集約表示した「アパデジタルインフォメーション(ADI)」 ③ VOD アパルームシアター200 タイトル以上を無料で見放題 ④ 動画配信サービスを 2 タッチでスマホからテレビに映すことができる「キャスト機能」 ⑤ BBC NEWS 無料放映 ⑥ 通信速度をセキュリティ面で優れた Wi-Fi 無料接続(有線 LAN と同時使用可能) ⑦ 照明スイッチ類を集約した枕元集中コントローラー ⑧ 明るさにこだわったシーリングライト ⑨ 仕様の異なる 2 種類のアパホテルオリジナル枕「PRIDE FIT(プライドフィット)」、 「ADJUST FIT(アジャストフィット)」 ⑩ 快眠性を維持・向上しながらも、従来のオリジナルベッドと比べ軽量化を図った 「Cloud fit Grand(クラウドフィット グラン)」 ⑪ 通常の浴槽よりも約 20%節水可能かつ、ゆったり入浴できるオリジナルユニットバス ⑫ ウルトラファインバブルシャワーヘッド「Bollina Wide Plus(ボリーナワイドプラス)」導入 ⑬ バイオマス原料や再生プラスチックを用いた環境へ配慮した 客室アメニティ(歯ブラシ・ひげ剃り・ヘアブラシ・シャワーキャップ・ボディタオル) ⑭ 全室加湿空気清浄機を設置 ⑮ 全室ルームエアコン完備
施設・設備	<p>【1 階】 レストラン「trattoria il Cuore(トラットリア イル クオーレ)」 コインランドリー(洗濯機・乾燥機各 3 台)、自販機、電子レンジ</p>
朝食 (1 階レストラン)	<p>【店 名】 「trattoria il Cuore(トラットリア イル クオーレ)」 【メニュー】 地元の新鮮な食材や名物料理を取り入れたバイキング 【料 金】 前売り 1,000 円(税込)／当日 1,200 円(税込) 【時 間】 6:30～9:30(最終入店 9:00)</p>

■お問い合わせ先

※写真データ等必要な場合はメールにて送信します

アパグループ東京本社 会長室
住所:東京都港区赤坂 3 丁目 2-3
電話:03-5570-2113 FAX:03-5570-2138
E-Mail:sec@apa.co.jp URL:www.apa.co.jp

■外観



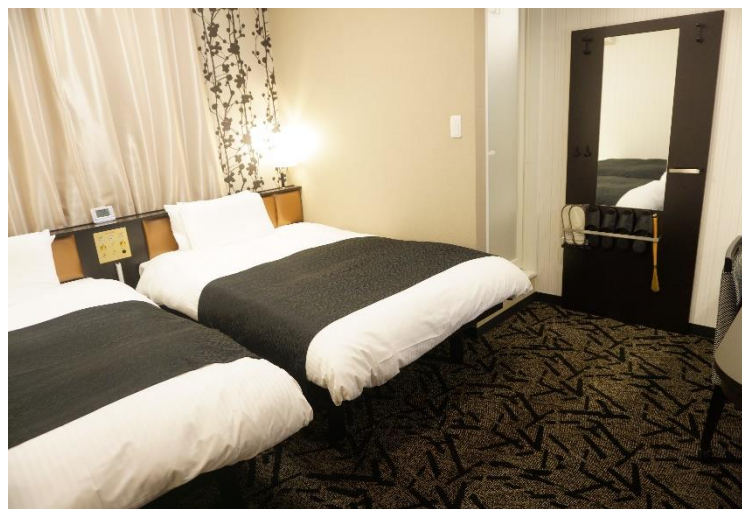
■ロビー



■客室 (シングルルーム)



■客室 (ツインルーム)



■朝食 (全体)



■朝食 (八戸名物：せんべい汁)

