

アパホテル〈湘南 辻堂駅前〉2025年1月20日開業 本日 開業披露式典開催

アパホテルネットワークとして全国最大の904ホテル129,518室(建築・設計中、海外、FC、アパ直参画ホテルを含む)を展開するアパホテル株式会社(本社:東京都港区赤坂3丁目2-3 社長 元谷 芙美子)は、ホテル事業において、株式会社ティーケーピー(本社:東京都新宿区市谷八幡町8番地 代表取締役:河野貴輝)とアパホテル〈湘南 辻堂駅前〉(全111室)のフランチャイズ契約を締結し、2025年1月20日に開業し、本日披露式典を執り行った。

同日の記者発表にて、アパグループ社長兼最高経営責任者(CEO)の元谷 一志は「神奈川県内においては直営・FC含め7棟※1のアパホテルを運営しており、引き続き主要エリアは広く出店検討していく。ホテルが出店することにより、近隣エリアを含めた経済が潤うと考えている。地元根付いたホテル運営を行うことで地域の発展に寄与することを期待したい。現在当社は129,000室のホテルネットワークを誇り、「AIM5 ~APA Innovative Movement」の目標とする2027年3月末150,000室達成(直営、FC、アパ直参画ホテル※2含)にむけてこだわっていききたい。日本のホテル業界は、昨今グローバルブランドの出店がフォーカスされているが、日本ブランドここにありという矜持をもって世界に示していきたい」と述べた。

ホテルはJR線「辻堂駅」南口から徒歩3分の駅前立地で、客室構成はシングル全室140cmダブルベッドを採用し、高層階は多人数での利用も可能な客室を用意。鶴ヶ丘八幡宮や高德院といった多くの観光客が訪れる「鎌倉」エリアや、「江の島」「茅ヶ崎」の湘南シーサイドエリアへのアクセスが良く、ビジネスのみならずレジャー需要にも対応している。

開業にあたり館内外のリニューアルを行い、客室は全室禁煙とし、アパホテルオリジナルベッド、50型液晶テレビ、シーリング照明を設置、通信速度とセキュリティの面で優れたWi-Fi無料接続、BBCワールドニュース無料放映、VODの無料サービスの導入を行い、顧客満足度向上に繋げていく。フロントには、1秒チェックイン機を設置、アパ直(公式サイト、アパアプリ)にて事前クレジットカード決済をするアプリチェックイン(前日15時からスマートフォンでチェックインができ、部屋選択や部屋のアップグレードも可能)を行うことで、当日のチェックイン手続きが大幅に簡素化することができる。

【ホテル概要】

ホテル名称	アパホテル〈湘南 辻堂駅前〉(全室禁煙)
所在地	神奈川県藤沢市辻堂1丁目4-14
交通	JR「辻堂駅」南口から徒歩3分
総客室数	111室(シングル:66室、ダブル:39室、ツイン:6室)
館内施設	レストラン

【アパグループ】

アパグループはアパホテルネットワークとして全国最大の904ホテル129,518室(建築・設計中、海外、FC、アパ直参画ホテルを含む)を展開している。2010年4月にスタートした「SUMMIT 5(頂上戦略)」を継承し、2022年4月より新たな5ヶ年計画「AIM5 ~APA Innovative Movement」を始動。アフターコロナにおけるニーズの変化やDX化の波を捉えながら、国内で圧倒的なNo.1ホテルチェーンとなるべく、2027年3月末までにアパホテルネットワークとして15万室展開を目指す。

※1 神奈川県内のアパホテルは7棟3,346室、県庁所在地の横浜市内には日本最大級2,311室のアパホテル&リゾート(横浜ベイタワー)を運営している。

※2 アパ直(アパトラベルホテル直接予約)で予約可能なアパホテルブランド以外の宿泊施設であり、アパ直では、全国各地のビジネスホテルやリゾートホテル、温泉旅館も直接予約ができ、アパホテル会員はアパポイント・会員ステイタスアップに必要な利用実績も貯めることができる。

■お問い合わせ先 ※写真データ等必要な場合はメールにて送信します。

アパグループ東京本社 会長室

住所: 東京都港区赤坂3丁目2-3 電話: 03-5570-2113 FAX: 03-5570-2138

E-Mail: sec@apa.co.jp URL: www.apa.co.jp

アパホテル<湘南 辻堂駅前> ホテル写真

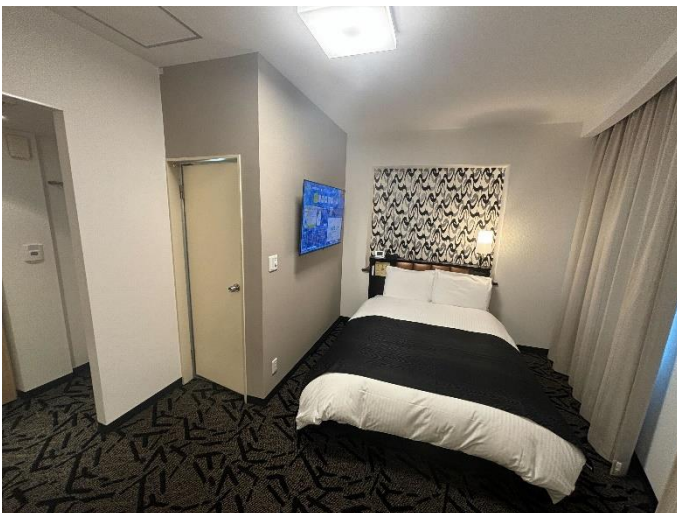
■ 外観



■ フロント



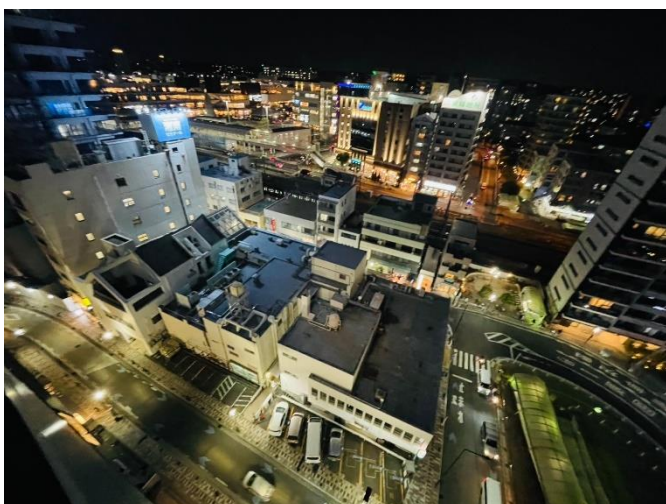
■ シングル



■ ツイン



■ 高層階からの景色(駅方面)



■ 高層階客室からの景色(江の島方面)

