



WWF ジャパン
〒108-0073
東京都港区三田 1-4-28
三田国際ビル 3階 (受
付) および B1 階

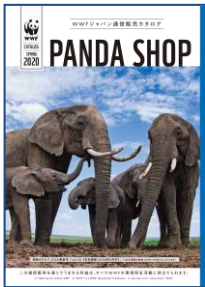
Tel: 03-3769-1711(代)
Fax: 03-3769-1717
www.wwf.or.jp

Press Release

2020年3月6日

WWF ジャパンの通販「PANDA SHOP」2020 春夏 新コレクション販売開始

新作オリジナルTシャツやパンダロゴ商品に自然保護のメッセージをのせて！



国際的な環境保全団体である公益財団法人世界自然保護基金ジャパン（東京都港区 会長：末吉竹二郎 以下、WW ジャパン）が運営する通信販売「PANDA SHOP（パンダショップ）」では、2020 春夏の新商品を 3 月 6 日よりオンラインストアにて販売開始いたします。PANDA SHOP は、「地球 1 個分の暮らし」を目指し環境や人のことをきちんと考えたアイテムを厳選して紹介するセレクトショップで、商品の販売を通じてうまれる利益はすべて世界の野生の生きものや、自然を守る WWF の活動に役立てられています。

今シーズンのおすすめ商品のご紹介！

PANDA SHOP のウェブサイト <https://shop.wwf.or.jp>

WWF オリジナル キャンペーン T シャツなど 新作 17 柄

～アオサングからコツメカワウソまで～

PANDA SHOP 限定

New!

しらほサング村
20 周年記念
デザイン

WWF サング礁保護研究センター「しらほサング村」は、2000 年の春、石垣島白保の豊かな海、サング礁生態系を保全するために、多くの方にご支援いただき設立されました。2020 年の今年、設立 20 周年を記念して、石垣島に生息する生き物からアオサング、シロハラクイナ、ネムリブカをデザインしました。



野生動物違法
取引防止
キャンペーン
デザイン

近年、希少な野生動物をペットとして飼育する人が増え、違法に輸入・入手する例が後を絶ちません。ペットとして人気の 3 種、コツメカワウソ、セマルハコガメ、クロイワトカゲモドキが「自然の中で暮らしたい！」と違法取引の防止を訴えるシンプルなデザインとなっています。



■商品概要 WWF オリジナルTシャツ（素材：綿（オーガニックコットン）100% / サイズ：S 身幅 47cm 着丈 62cm、M 身幅 51cm 着丈 67cm、L 身幅 52cm 着丈 69cm（全サイズ丸首タイプ）/インド製 / 価格：¥4,554（税込）

プレスリリースと関連資料はWWF ジャパンのウェブサイトでもご覧いただけます

WWF(世界自然保護基金)は、世界約100カ国で活動している地球環境保全団体です
WWF- World Wide Fund For Nature

for a living planet®

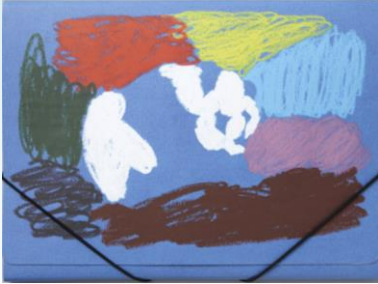


PANDA SHOP 限定

FSC®認証のオリジナル文房具が登場！

かくれパンダドキュメントケース

New!



8色のクレヨンでぐりぐり、ぐるぐると描かれた中にパンダが浮かび上がってくる、楽しい、ほのぼのとしたデザインです。大事な資料を保管したり、持ち運んだり、使い方は様々。表と裏でパンダのポーズが違います。

■商品概要 FSC®認証・かくれパンダドキュメントケース（素材：FSC®認証紙 / サイズ：縦23.5cm×横33cm×厚み0.6cm / 日本製 / 価格：¥1,650（税込））

かくれパンダスケッチブック



A6・はがきサイズの画用紙は、白と黒の2種類の組み合わせ。黒画用紙でのお絵かきは、いつもより上手くなった気が?! はがきサイズなので、切手を貼れば絵手紙として送ることができます。

■商品概要 FSC®認証・かくれパンダスケッチブック（素材：FSC®認証紙 / サイズ：縦 105mm×横 148mm×厚み

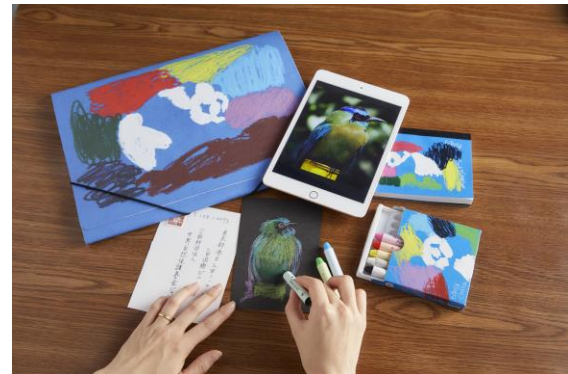
12mm / 白 40 枚黒、8 枚 / 日本製 / 価格：¥715（税込））

かくれパンダくれよん



太軸で握りやすく折れにくいので、小さいお子様にも使いやすいです。黒、白、レモン色、朱色、水色、黄緑、深緑の8色。かくれパンダシリーズのデザインは、このクレヨン8色で描かれています。

■商品概要 かくれパンダくれよん・8色（素材：トレー PS、個箱・ラベル 紙、色軸 顔料・パラフィンワックス・体質顔料・機械潤滑油（石油由来） / サイズ：個箱 150×95×16mm、クレヨン 11×11×70mm / セット重量 / 日本製 / 価格：¥600（税込））



FSC®認証・パンダお箸&箸置きセット

PANDA SHOP 限定

New!



山梨県の FSC®認証の森から伐りだされた樹木を原料に、「幸せの箸渡し」をするためのお箸になることを願い、一つひとつ丁寧に製作された逸品です。木の種類は栗と桜の2種類。素朴な温かみを感じる、軽くて持ちやすく滑りにくい八角箸に仕上げました。揮発性有機溶剤は使用しない木の呼吸を妨げないガラス塗装。箸カバー兼用・箸置き付き。紙パッケージに入れてお届けします。

■商品概要 FSC®認証・パンダお箸&箸置きセット（素材：栗、桜（山梨県産 FSC®認証材） / サイズ：箸 長さ 23cm×太さ 7mm、箸置き 縦 23mm×横 29 mm×厚み 10mm / 重さ：約 25g / ガラス塗装 / 日本製 / 価格¥1,760（税込み））

* FSC®認証とは、環境保全上適切で、社会的な利益にかなない、経済的にも地蔵可能な、責任ある森林管理から生産された木材とその製品であることを証明するものです。

※本プレスリリースに掲載の商品、およびカタログ中のパンダロゴ付商品は、一部プレゼントパブリシティが可能です。その他の商品につきましては以下のプレス担当までご相談ください。

■お問合せ先：WWF ジャパン C&M 室 プレス担当：新井 TEL：03-3769-1714 E-mail：press@wwf.or.jp

このプレスリリースと関連資料はWWF ジャパンのウェブサイトでもご覧いただけます
WWF— World Wide Fund For Nature (also known as World Wildlife Fund)

for a living planet®