

自在にコントロール出来る 練り香水で MORE オトナ可愛いをコーディネート！

ジュールベルニ ソリッドフレグランスが新発売！！

香水・化粧品の製造販売を行う 株式会社コスメプランニング（本社：埼玉県草加市、代表取締役：名取裕治）は、多世代の女性が求めるオトナ可愛いを魅せる香水、ジュールベルニより、ソリッドフレグランス（練り香水）を
2016年10月14日から全国のバラエティショップ様にて新発売致します。

◇ジュールベルニ フレグランスとは・・・？

Brand Concept

良い香りが飽和する中で、雑味が無く純粋に香りを楽しむ事ができ、洋服を纏う様に個々の魅力をより一層引き出せる香水の在り方は何か、多世代の女性が求める共通のファッション像とは何かを追求してきました。

「ジュールベルニフレグランス」は、手軽にシーンを選ばず、毎日のコーディネートをする中で本来あるべき香りの役割である「自身の魅力を引き出すためのお手伝い」を可能にしました。

◇ジュールベルニ ソリッドフレグランスの特徴

Material Concept

♪ スプレーよりも緩やかに賦香するため、香りの変化が穏やかに

オードトワレと同じ程度の持続時間があるにも関わらず、パルファンの様に緩やかに変化を感じられます。

♪ 指先でつける魔法の様なフレグランス

固形ならではの特徴を活かしたパーツ毎への使い分けや、付け過ぎも指でチェック、レイヤリング（賦香に合わせて同じ香水を重ねて柔らかくさせる事）や細かな付け足しで香調を自在にコントロールしたり、マリアージュ（別の香りと合せて調和させる事）やアレンジも簡単に！まるで魔法をかけるように、香りを楽しくオシャレにコーディネートできます。

♪ 新しく3種類のオリジナル香調が仲間入り！ジュールベルニをもっと楽しく！ジュールベルニでもっとオトナ可愛く！！

雑味と嫌味の無い日本人の好きな香りはもちろんのコト。

さらにコンセプトをシーンやムードに限定し、毎日のコーデに香りで感情をプラス。

『自分だけのオトナ可愛い』をきっと見つけられるような、そんなフレグランスです。

ジュールベルニ ソリッドフレグランス

Item Concept

7g 日本製 本体価格 1,100円



Oui Moncherie ウィ・モンシェリー

Top Greenアップル, ホワイトピーチ,
レモン, グレープフルーツ

Middle ローズ, フリージア, リリーオブザバレー

Last ムスク, ウッディ, アンバー

ムスクの温かみのあるやさしさと控えめなフルーティフローラルが織りなす可憐な乙女心を感じさせます。『ねえ、あなた』と優しく伝わる香りに、さわやかな笑顔が咲き誇ります。



White Fleur ホワイトフルール

Top ピーチ, カシス, ベルガモット, レモン

Middle ローズ, ジャスミン, ミュゲ, キズイセン
アンバー, ムスク, サンドル,
Last シダー, バニラ, ベンゾイン

可愛らしくも凛としたホワイトフローラル。ピュアなフルーティとオリエンタルなエッセンスに出会い、少し大人びた恋の香りは、優雅で華麗な雰囲気を感じ出します。



Ambre Bouquet アンブルブーケ

Top レモン, ホワイトティー

Middle ウーロンティー

Last ムスク

休日の午後、ほんのり甘くまろやかなティーを楽しみながら、ゆったりと至福のひとときを過ごす。『琥珀色の花束』のアロマに身を委ね瞳を閉じて…そんなオトナ可愛いファンシーテラスを演出します。



JOUL'S VERNI

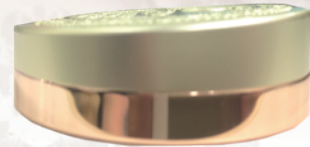
The starting point of this brand was a wish to always reside in the core of beauty that one embrace.

Uem Coordinate

手首や耳裏などの定番の使い所はもちろん
ハンカチや下着、シャツやアウター、スカートの襟・袖・裾等の布類に ...
ヘアワックスに加えて香りのアレンジに ...
ノートや便箋の角に ...

オトナ可愛いをそっと付け足せる
ジュールベルニの練り香水です。

光の加減でさらに輝きを増す
スロープフェイスデザイン。



香水瓶だけじゃない。ソリッド缶だってインテリアにもこだわりを。
ドレッサーやメイクルーム・玄関に置いておくだけでも
お洒落でオトナ可愛い空間を演出するデザインに仕上げました。

数量限定

ポーチにもオトナ可愛いを。

携帯に便利なオーガンジーの巾着が数量限定で附属。
化粧ポーチを『魅せる』のが楽しくなる、
オトナ女子のステータスをさらにUP。

発売開始日	: PLAZA STYLE 様 先行発売 2016年10月1日	一般発売 2016年10月14日
香りの種類 (ボトルカラー)	: ウイ・モンシェリー (シェリーピンク) ホワイトフルール (ミントグリーン) アンブルブーケ (アンブルブラウン)	
主要販売店	: 全国のバラエティショップ様等	
商品ページURL	: http://joulesverni.com/	

◇会社概要

商号	: 株式会社コスメプランニング
代表者	: 名取 裕治
所在地 (事務所)	: 〒340-0011 埼玉県草加市栄町 1-6-20
設立	: 1995年 11月
事業内容	: 海外オリジナル香水、化粧品企画製造、卸 (OEM 企画受託) 海外ブランド香水、化粧品の輸入、卸 国内オリジナル化粧品の企画製造、卸 化粧品雑貨の輸入販売、卸
資本金	: 1,000万円
URL	: http://www.cosme-japan.com/

◇本件に関するお問い合わせ先

企業名	: 株式会社コスメプランニング
担当者	: 広報担当 安齋 優人 (090-8856-4045)、星 雅樹、半田 貴也
TEL	: 048-930-0639
FAX	: 048-936-4803

The starting point of this brand was a wish to always reside in the core of beauty that one embrace.