

## 圧倒的なアクセス力！東京駅へ地下で直結 Biople 東京ミッドタウン八重洲店が、9月17日(土)に先行オープン！ ～オープンを記念して、お得な限定キット2種を発売！～

株式会社マッシュビューティーラボ(東京都千代田区/代表取締役社長 近藤広幸)が運営し、コスメからインナーケアアイテムまで幅広く取りそろえるナチュラル&オーガニックのセレクトショップ「Biople(ビープル)」は2022年9月17日(土)に先行オープンする大型複合施設「東京ミッドタウン八重洲」(所在：東京都中央区) B1Fに「Biople 東京ミッドタウン八重洲店」をオープンいたします。



### ■オープンマインドな店舗を目指して。オーガニックライフをより身近に、より気軽に体験できる場所へ

「東京ミッドタウン八重洲」は、「東京ミッドタウン(六本木)」(所在：東京都港区)、「東京ミッドタウン日比谷」(所在：東京都千代田区)に続く3施設目の東京ミッドタウンブランド。「ジャパン・プレゼンテーション・フィールド～日本の夢が集う街。世界の夢に育つ街～」の施設コンセプトのもと、世界中・日本中から人や情報、モノ・コトが集まり、交わり、新しい価値を生み出し世界に向けて発信していく街づくりを見据え、施設そのものが「まち」として機能するミクトユース型の街づくりを目指しています。

Biopleは、その世界的に注目を集める東京・八重洲エリアで、“オープンマインドでオーガニックの魅力をより身近に、気軽に体験できる場所”として、「東京ミッドタウン八重洲」B1Fに27店舗目となる新店をオープンいたします。

通勤や観光客など忙しく人が行き交う東京駅は、人によっては都会の喧騒と雑踏の中でストレスを感じる環境かもしれません。Biople 東京ミッドタウン八重洲店は、立地を活かした空間で、ゆったりとナチュラル&オーガニックに気軽に触れることができる場所として、忙しい毎日の中でも癒しと幸福感に繋がり、「ありのままの自分」に還ることができる空間とホスピタリティを目指します。

スキンケア、メイクアップ、サプリメント、フード、ペットアイテムなど、豊富なラインアップでご用意した約1,600種類のナチュラル&オーガニックのアイテムを取り揃え、内側と外側の双方からアプローチするセルフケア方法を提案し、「日常に取り入れてみたい、試してみたい」というお客様の気持ちに繋がたいと考えています。

お買い物をお楽しみいただくだけでなく、お客様が商品を購入された後も継続したナチュラル&オーガニックなアイテムを取り入れた暮らしをイメージできるように、近隣店舗であるBiople 丸の内店との連携したキャンペーンや、自店以外の近隣店舗との施策などを企画しています。

お客様に寄り添い、穏やかな癒しを提供することを意識した店舗づくりで、27店舗目となるBiople 東京ミッドタウン八重洲店も多くの人に愛される店舗を目指します。

— 本件に関するお問い合わせ先 —

株式会社マッシュビューティーラボ Biople PR チーム TEL : 03-5774-5565 MAIL : pr@biople.jp

## ■オープンを記念して2種類の”オープニングキット”を数量限定で発売

人気商品の中からバイヤーが厳選したアイテムを集めたキットを数量限定でご用意いたします。



Biople オリジナルエコバッグ付き

**【Biople 東京ミッドタウン八重洲店 オープニングキット】 (コスメ) ¥5,500 (税込)**

### ●キット内容

- 【Forganics】モイスチャーローション 150mL
  - 【Forganics】モイスチャーミルク 120mL
  - 【琉白】月桃エンリッチクリーミーシートマスク (23mL×1枚入)
  - 【giovanni】フリッズビーゴーンスムージングヘアセラム
  - 【melixir】ヴィーガンリップバター #01 Agave
  - 【BIOR organics】リキッドパウダー エアレスクッション オーガニックアクア美容液ファンデーションSL ナチュラル 003S サシェ
  - 【giovanni】シュガー ボディスクラブスイートラズベリー サシェ
  - 【Biople】オリジナルエコバック Lサイズ
- 合計8点/約13,585円 (税込) 相当



Biople オリジナルエコバッグ付き

**【Biople 東京ミッドタウン八重洲店 オープニングキット】 (フード) ¥3,240 (税込)**

### ●キット内容

- 【バイオ・ノーマライザー】青パパイヤ酵素EX ボトル
  - 【TOM & LUKE】フルーツ&ナッツスナックボール チョコレート ダークストロベリー 33g
  - 【pukka】ハーバルコレクション 有機ハーブティー
  - 【MVP】MVP マルチビタミンパック 7包入り
  - 【Biople】やみつき INDIAN SPICES KEEMA CURRY
  - 【Nova Scotia Organics】オーガニックプロテイン カカオ&メープル 1回分 (21g)
  - 【Biople】オリジナルエコバック Lサイズ
- 合計7点/約7,589円 (税込) 相当

※すべてお一人様1点ずつ迄となります。

※限定数に達し次第販売終了となります。完売の際はご理解いただきますようお願い申し上げます。

※事前ご予約・当日のお取り置きは致しかねます。

— 本件に関するお問い合わせ先 —

株式会社マッシュビューティーラボ Biople PR チーム TEL : 03-5774-5565 MAIL : pr@biople.jp

### ■先着100名様にウェルカムドリンク&フードをプレゼント

オープン当日の9月17日(土)は、Biople 東京ミッドタウン八重洲店でお買い物いただいた先着100名様に、Biopleで取り扱いのあるドリンクとお菓子をご用意しております。  
※数に限りがあるため、無くなり次第終了となります。

### ■東京ミッドタウン八重洲店オープン記念！MA CARD FOR GO GREEN メンバーズポイント3倍

9月17日(土)～9月20日(火)の4日間、マッシュグループが運営する会員サービス「MA CARD FOR GO GREEN」のポイントを通算の3倍付与いたします。

「MA CARD FOR GO GREEN」は、マッシュグループが運営する会員サービス「MA CARD」と「GO GREEN MEMBER'S」を統合した、2022年5月26日開始の新たな会員サービスです。キャンペーン情報やお得なクーポンでお買い物をもっと楽しく。詳細はこちらからご確認をお願いいたします。  
<https://ma-card.com/>

### ■PARIYA連動で10%OFFキャンペーン！MA CARD FOR GO GREEN 会員向け特典

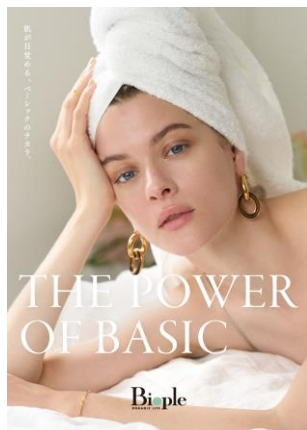
9月17日(土)～9月19日(月)の3日間、株式会社マッシュビューティーラボの公式アプリ「GO GREEN MEMBER'S」の会員限定で、東京ミッドタウン八重洲内のマッシュグループブランドであるデリカテッセン「PARIYA (パリヤ)」で3,300円(税込)以上飲食されたお客様はBiopleでのお買い物の会計が、Biopleで3,300円(税込)以上お買い上げのお客様はPARIYAの会計が、各店でのレシートご持参で10%OFFになるお得なキャンペーンを実施いたします。

1996年創業のPARIYAは「お客様の生活に溶け込んだデリカテッセンでありたい」というコンセプトのもと、地域に愛されるお店を目指して、近隣で働く方やお住いの方々にデイリーフードを提供してきました。創業以来、老若男女、幅広いお客様がお好みに合わせて食事をセレクトできるお弁当や、ホームメイドのジェラートやケーキなどを展開。<http://pariya.jp>



#### 【店舗情報】

オープン日：2022年9月17日(土)  
店舗名：Biople 東京ミッドタウン八重洲店  
所在地：〒104-0028 東京都中央区八重洲二丁目2番1号 東京ミッドタウン八重洲 B1F  
電話番号：03-3527-9977(営業日から開通)  
営業時間：10:00～21:00  
Instagram：@biople\_yaesu  
[https://www.instagram.com/biople\\_yaesu/](https://www.instagram.com/biople_yaesu/)



#### 【Biople (ビープル) について】

株式会社マッシュビューティーラボから2013年8月31日にデビュー。「BioなPeople」という造語から生まれました。オーガニックライフの中で、内側から輝くようなエネルギーのある美しさに導いていくブランドです。サプリメントや食品などのインナーケア、さらに前向きになれるコスメを世界中からセレクトし内側と外側のダブルアプローチを提案します。2022年9月現在、全国27店舗を展開。

公式オンラインストア <https://store.biople.jp/>  
公式Instagram @biople <https://www.instagram.com/biople/>  
公式ツイッター @biople\_official [https://twitter.com/Biople\\_official](https://twitter.com/Biople_official)

— 本件に関するお問い合わせ先 —

株式会社マッシュビューティーラボ Biople PR チーム TEL：03-5774-5565 MAIL：pr@biople.jp