



t o / o n e

2026 AW Collection

全国発売 2026.08.03 Mon.

Web : [to/one](#) | [MASH GO GREEN STORE](#) | [ZozocOSME](#) | [USAGI ONLINE](#) |
[Rakuten Fashion](#) | [to/one 楽天市場](#) | [MASH STORE](#) | [@cosme SHOPPING](#)

店舗 : [Cosme Kitchen](#) | [Biople](#) | [@cosme TOKYO](#) | [Fruit GATHERING グランデュオ立川店](#)

to/one

“むにむに”と弾力のある質感で体温を感じるツヤをオン。
パウダーなのにしっとり仕上がりのレアタッチアイシャドウ



トーン ペタル フロート ルミナス アイズ

新製品4色 ¥2,420 (tax in)

全国発売: 2026年8月3日(月)

ベストセラーアイテム「ペタル フロート アイズ」に新しいテクスチャーが仲間入り。

触れると“むにむに”と弾力を感じるレアタッチパウダー処方で、

パウダーのなめらかさと湿度を感じるうるおいツヤを両立。

まぶたに塗り広げるだけで、テクニックレスに洒落感のあるグロッシーな目元に。

自然由来指数96%*1、シリコンフリー処方、軽やかな使い心地にもこだわりました。

*1 ISO16128準拠 水を含まない

to/one PR 柴山・布川 | MAIL pr@toonecosmetics.com

株式会社マッシュビューティラボ 〒102-0083 東京都千代田区麹町 5-7-1 麹町ダイビル 5F | TEL 03-5774-5565

関連諸法規に抵触する表現が含まれますので、店頭用販促物等への転用はお控えください。

to / one

POINT 1

パウダーなのにレア感触。何度も触れたくなるような、新しい“むにむに”質感を実現。肌なじみのいい低粘度オイルを配合することで、パウダーでは叶えがたい湿度のあるツヤがまぶたに宿ります。

POINT 2

まぶたの凹凸にフィットしやすい板状粉体と、ベタつきにくくヨレを防ぐ球状粉体を最適バランスで配合。しっとりグロッシーなツヤを放ちながら、重ねても厚みが出ることなくさらりと軽やか。ムラになりにくいので単色でもレイヤードしても、テクニックレスに今っぽいツヤをたたえたまなざしが完成します。



01 Ethereal Glow

素肌の延長線のような
スキントーンのきらめきで
やわらかい明るさとツヤを添える
グロッシーページェ



02 Cozy Evening

かすかに体温が上がったように
ふわりとした
血色が宿る多幸感あふれる
テンダーピンク



03 Fluffy Nude

まなざしに深度をもたらし
自然な立体感を際立たせる
ウォーミーなシマリングブラウン



04 Muted Terracotta

ワンストロークで
表情に洒落感がにじむ
ぬくもりをまとった
モダンなママレードブロンズ

to / one

ふわりと表情に溶け込んでやさしい色で肌を染める。

光と色が折り重なるハイライト&チークパレット



トーン レイヤード ペタル パレット

限定2色 ¥4,400 (tax in)

全国発売: 2026年8月3日(月)

心地よい血色感をもたらすやさしい色彩を詰め込んだハイライト&チークパレット。

繊細なパールカラーのハイライト&チークで構成されたEX03と、

レイヤリングで美しい奥行きを生み出す4色チークのEX04。

保湿効果の高いスクワランをメインオイルとして採用し、

湿式製法ならではのなめらかなテクスチャーと密着感の高い粉体によって、つけたでの仕上がりが続きます。

to/oneを象徴する花びら型に切り取られたパッケージも愛らしく。



EX03 Layered Petal

儼いカラートーンで繊細な透明感が宿るハイライト&チーク

- a 多色パールが瞬くピンク。チークとしてはもちろん、チークベースやハイライトチークにも
- b サテンのようにツヤめくピーチベージュ。目の下の影やクマをカバーアップ。ヘルシーな印象のハイライトとしても
- c 透明感を引き出すシマラベンダー。チークや目元に重ねることで澄んだムードをオン
- d 光をリフレクトするシマーホワイト。目頭や鼻筋、キュービッドボウなどポイントハイライトに最適



EX04 Warm Harmony

ピンクニュアンスのやわらかい4色で多幸福感を添えるチークパレット

- a 自然にツヤめくパールピンク。チークベース的に頬に広めにのせ、さりげない血色感を添えて
- b パールが瞬くアプリコットコーラル。頬の中央に重ねることで多幸福感に満ちた立体的な仕上がり
- c やわらかく透けるマットなピーチ。チークベースとして頬全体に広げヘルシーなニュアンスをオン
- d 多彩なパールがきらめくベタルローズ。頬の中央に重ねることで華やかで立体的ある仕上がり

to/one PR 柴山・布川 | MAIL pr@toonecosmetics.com

株式会社マッシュビューティラボ 〒102-0083 東京都千代田区麹町 5-7-1 麹町ダイビル 5F | TEL 03-5774-5565

関連諸法規に抵触する表現が含まれますので、店頭用販促物等への転用はお控えください。

to / one

花びらのような薄膜仕立てで鮮やかな色彩が口元に開花する。
密度の高いツヤと発色で唇の印象を引き立てるリキッドルージュ



トーン ペタル グロウ ルージュ
限定4色 ¥2,750 (tax in)
全国発売：2026年8月3日(月)

ベストコスメ受賞アイテム「ペタル ブルーミング グロス」の系譜となる、
新たなリキッドルージュが限定登場。

グロスよりも鮮やかな発色で唇の色と輪郭を引き立て、ワンストロークで口元にドラマティックな存在感を生み出します。
セラミドNPやシアバター*2など高い保湿成分でうるおいを与えながら、ピンと張ったツヤ膜が唇と一体化するようフィット。

クリアな発色と心地よいみずみずしさが続きます。

*2 シア脂



EX01 Apricot Coral

コージーな愛らしさを感じる
ほのかな赤みで
唇にやさしいぬくもりを灯す
アプリコットベージュ



EX02 Slow Emotions

落ち着いた彩度で
唇を端正に際立たせ
エフォートレスな空気を纏う
シナモンベージュ



EX03 Sunday Blanket

かすかな青みを秘めた
澄んだ血色感が
やわらかい華やぎをもたらす
ロージーピンク



EX04 Mild Plum

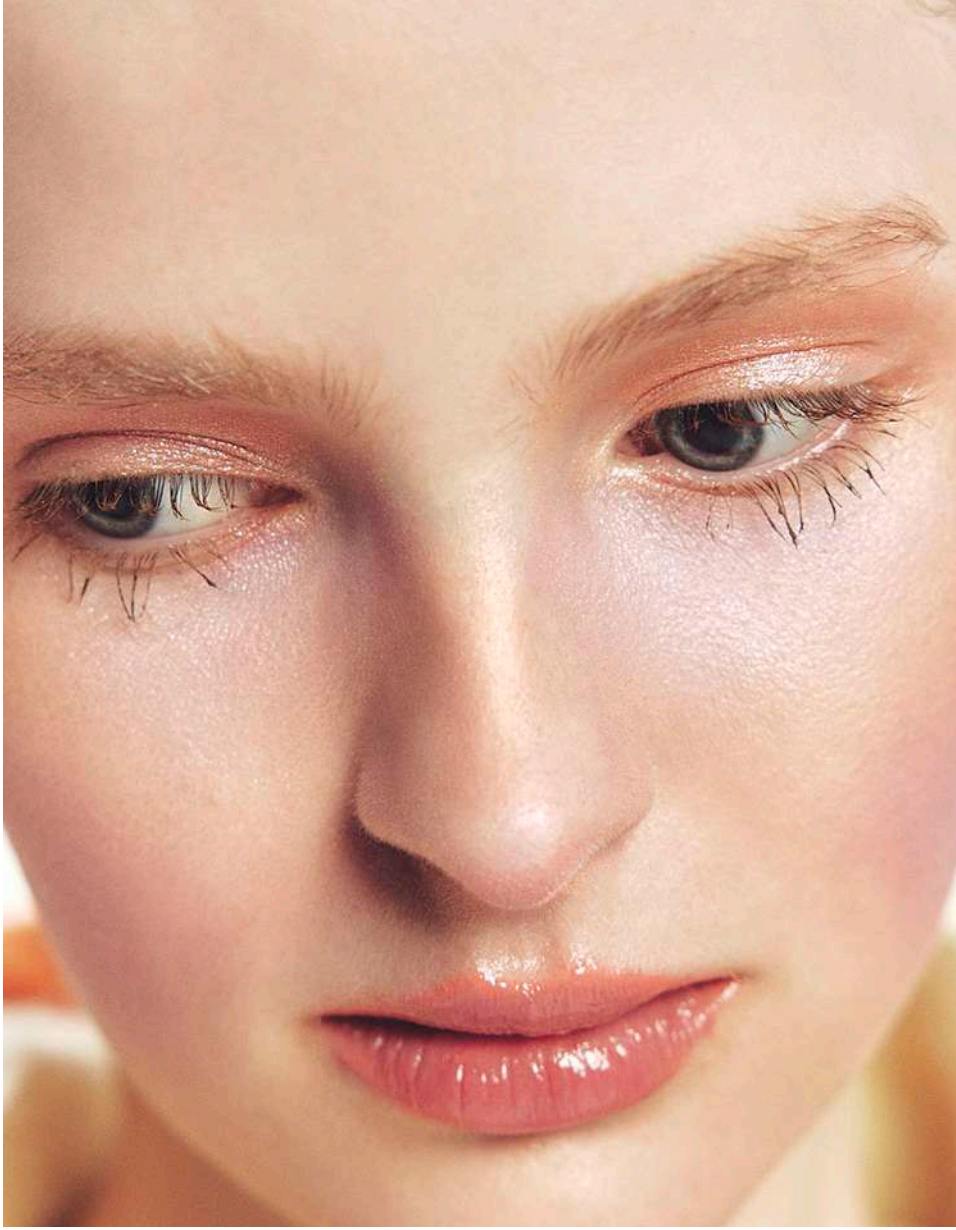
艶やかな深みと
落ち着いたトーンで
洗練された洒落感が添えられる
モープラム

to/one PR 柴山・布川 | MAIL pr@toonecosmetics.com

株式会社マッシュビューティーラボ 〒102-0083 東京都千代田区麹町 5-7-1 麹町ダイビル 5F | TEL 03-5774-5565

関連諸法規に抵触する表現が含まれますので、店頭用販促物等への転用はお控えください。

to / one



LOOK 1



ベタル フロート ルミナス アイズ
02 Cozy Evening



ベタル フロート ルミナス アイズ
04 Muted Terracotta



レイヤード ベタル パレット
EX03 Layered Petal



ベタル グロウル ルージュ
EX03 Sunday Blanket

to/one PR 柴山・布川 | MAIL pr@toonecosmetics.com

株式会社マッシュビューティーラボ 〒102-0083 東京都千代田区麹町 5-7-1 麹町ダイビル 5F | TEL 03-5774-5565
関連諸法規に抵触する表現が含まれますので、店頭用販促物等への転用は控えください。

to / one



LOOK 2



ベタル フロート ルミナス アイズ
01 Ethereal Glow



ベタル フロート ルミナス アイズ
03 Fluffy Nude



ベタル フロート ルミナス アイズ
04 Muted Terracotta



レイヤード ベタル パレット
EX04 Warm Harmony



ベタル グロウ ルージュ
EX02 Slow Emotions

to/one PR 柴山・布川 | MAIL pr@toonecosmetics.com

株式会社マッシュビューティラボ 〒102-0083 東京都千代田区麹町 5-7-1 麹町ダイビル 5F | TEL 03-5774-5565
関連諸法規に抵触する表現が含まれますので、店頭用販促物等への転用はお控えください。