

「まぐろ(赤身)のにぎり」がすべて通常の25%大切りでお値段据え置きの4日間 かっぱ寿司『秋のわくわくキャンペーン』開催 9月13日(金)～9月16日(月・祝)の4日間、かっぱ寿司全店にて

コロナグループのかっぱ寿司(カッパ・クリエイト(株) 本社:神奈川県横浜市、代表取締役社長:山角豪)は、2024年9月13日(金)～9月16日(月・祝)の期間、『秋のわくわくキャンペーン』を、かっぱ寿司全店で開催いたします。



1つ目は、「お寿司を食べて、かっぱ寿司の優待割引券をもらおう」と題して、店内飲食限定で1組様1会計あたり税込3,000円以上のお会計の方を対象に、抽選で最大20名様に10,000円分のかっぱ寿司の優待割引券をプレゼントいたします。

2つ目は、「まぐろ(赤身)のにぎり」を店内飲食・お持ち帰り商品すべて通常の25%大切りで、お値段据え置きでご提供いたします。

かっぱ寿司では、「やっぱかっぱがうまいらしい!」と喜んでいただける商品、お楽しみいただけるお店作りにこれからも注力してまいります。

【秋のわくわくキャンペーン①：お寿司を食べてかっぱ寿司の優待割引券10,000円分をもらおう!概要】

- ・開催期間：2024年9月13日(金)～9月16日(月・祝)
- ・内容：期間中に店内飲食にて3,000円(税込)以上ご利用いただいたお客様を対象に、抽選で最大20名様にかっぱ寿司全店舗で使える優待割引券10,000円分をプレゼントいたします。
- ・実施店舗：かっぱ寿司全店
- ・URL：<https://www.kappasushi.jp/cp/2024/autumn>
- ・応募方法：1. 対象の方へ【お寿司を食べて、かっぱ寿司の優待割引券をもらおう 抽選専用QR】をレジ等で店員が提示します。
2. QRを読み取り、お客様ご自身のメールアドレスと任意のパスワードをご入力ください。
3. 抽選するとその場で当落がわかります。
- ・参加条件：※店内飲食限定、1組様1会計あたり税込3,000円以上のお会計の方が対象です。
※抽選は店内飲食限定、税込3,000円以上のお会計で1組様1日1回までとなります。
※お持ち帰り、デリバリーは対象外となります。
※セルフレジでのお会計時はお会計後レシートを店員にご提示ください。
※景品は、無くなり次第終了となります。終了告知にはお時間をいただく場合がございます。
※詳細は卓上のPOPをご確認ください。



【秋のわくわくキャンペーン②：4日間限定『まぐろ（赤身）のにぎり』すべて通常の25%大切りでお値段据え置き提供、概要と対象商品例】

- ・販売期間：2024年9月13日（金）～9月16日（月・祝）予定
- ・販売店舗：かっぱ寿司全店

※【まぐろ】は赤身のみ対象。【中とろ・大とろ・びん長まぐろ 各種】は対象外となります。
 ※天候・入荷状況・売れ行き等により、販売期間内でも品切れや販売終了の場合がございます。
 ※横浜西口エキニア店、道頓堀戎橋店、千葉駅前店、南池袋店、吉祥寺駅北口 コスモビル店、アトレ亀戸店は価格が異なる商品がございます。
 ※掲載写真はイメージです。



店内切付

『大切りまぐろ』
二貫 110円（税込）

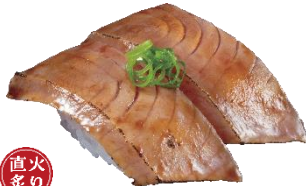


店内切付

『まぐろ・サーモン二種盛り』
二貫 110円（税込）



『まぐろ・いか二種盛り』
二貫 110円（税込）



店内切付 直火炙り

『ステーキ風 まぐろ焦がし醤油』
二貫 143円（税込）



『にぎり 12貫～人気ネタづくし～』
十二貫 748円（税込）

お持ち帰り商品も、すべて「まぐろ（赤身）のにぎり」を大切にご提供いたします。秋は、大切な人やご自身の長寿・健康を願う敬老の日や、祖先をはじめ大切な人に想いをはせるお彼岸、家族やご友人と楽しむお月見や秋祭り、運動会、スポーツ観戦などのイベントが目白押しです。さまざまなお食事のシーンでご利用いただけるお持ち帰り商品をご利用ください。

※ご注文は店頭、かっぱ寿司公式アプリ、WEB 予約サイトから受け付けています。

※公式アプリ：<https://www.kappasushi.jp/app.html>



『定番 12種セット（3人前）』
36貫 2,430円（税込）

【『かっぱの北海道産いくら&ほたて祭り』開催中】

2024年9月12日（木）～9月25日（木）の期間、『かっぱの北海道産いくら&ほたて祭り』をかっぱ寿司全店にて開催中です。粒立ちが良くまろやかな味わいのいくらが楽しめる「北海道産いくら包み」と、肉厚で甘みのある「北海道産ほたて」、塩レモンで旨みが引き立つ「北海道産ほたて塩レモン」を、店内飲食限定各一皿 100円（税込 110円）でご提供中です。その他にも、「北海道産いくら&ほたて たくさん盛り」や「北海道産ほたて炙り茶碗蒸し」など食欲の秋にご堪能いただきたい商品をご用意しております。



URL：<https://www.kappasushi.jp/cp/2024/fair0912>

リリース内画像素材：<https://x.gd/d4azk>

コロナグループ

〈一般のお客様のお問い合わせ先〉

かっぱ寿司 お客様センター Tel：0120-508-900（土日祝を除く 10時～18時）
 お問い合わせフォーム：<https://www.kappa-create.co.jp/blog/contact/>