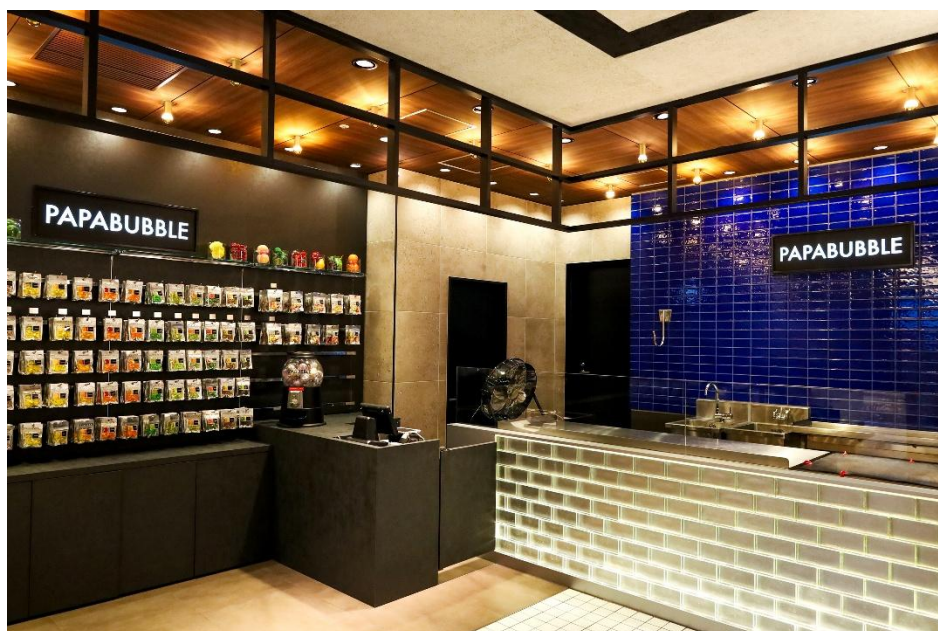


**20種類以上のフルーツから選べる新店舗が渋谷に誕生
5月6日までのオープン記念キャンペーンも開催！
PAPABUBBLE 渋谷スクランブルスクエア店 4月28日オープン**

Craft Candy Theater「PAPABUBBLE/パパブブレ」は、2026年4月28日（火）、東京・渋谷スクランブルスクエア 地下2階 東急フードショーエッジに、22店舗となる『PAPABUBBLE渋谷スクランブルスクエア店』をオープンいたします。



■ 20種以上のフルーツを食べ比べて楽しむ、新しいキャンディ体験

新店舗「PAPABUBBLE 渋谷スクランブルスクエア店」は、ブランドの魅力であるフルーツキャンディを存分に楽しめる店舗としてオープンします。他店舗では取り扱いのないキャンディも豊富に揃え、「酸味」と「甘味」のバランスを味わう、新しい楽しみ方を提案します。

新たに展開する店舗限定アイテムは、20種類以上のフルーツが選べる単品キャンディBAG。定番フレーバーに加え限定フレーバーもラインナップし、少しずつ多彩な味を楽しめるよう、通常の半量となる20gで用意しました。

さらに店内には、職人の手仕事を間近で体感できるキッチンを併設。甘い香りに包まれた店内で、目の前で出来上がる色鮮やかなキャンディをその場で購入できます。

渋谷駅直結という利便性の高い立地で、仕事帰りや手土産選びにも立ち寄りやすい一軒に。フルーツの香りや味わい、出来立ての試食まで、五感で楽しむひとときを提供します。

【渋谷スクランブルスクエア店限定】

- ・フルーツ単品BAG (20g) 各451円



■ オープン記念キャンペーン開催。限定ロリポップとオリジナルBOXをプレゼント

オープンを記念し、4月28日（火）から5月6日（水）までの期間限定で特別企画を実施。フルーツ単品BAG (20g) を4袋ご購入のお客様に、通常151円のオリジナルBOXをお付けします。さらに、ここでしか手に入らないスイカロリポップもプレゼント。ひと足早く、夏限定の味わいをお楽しみいただけます。

※なくなり次第終了

※1会計につき、おひとり様1点まで



【店舗詳細】

PAPABUBBLE 渋谷スクランブルスクエア店

住所：東京都渋谷区渋谷2-24-12 渋谷スクランブルスクエア ショップ&レストラン B2階 東急フードショー
エッジ

電話番号：080-7087-6515

営業時間：10:00～21:00

PAPABUBBLEについて

ワクワクしなくちゃ、お菓子じゃない。

パパブブレ。

そこは、ただキャンディを売るだけのお店ではありません。
職人が、練って切って一から作りあげる姿を、目の前で見られる。

その中から、あなただけのものを選べる。

一口食べれば、新しいおいしさが味わえる。

見て楽しい。選んで楽しい。食べて楽しい。

その時間はきっと、誰でも子供みたいな目をしてる。

そう、お菓子ってそもそも、
ワクワクするためにあるんだから。

2003年、バルセロナで生まれたパパブブレは、
伝統のアメ細工の技術をパフォーマンスにまで昇華しました。

名づけて”Craft Candy Theater“。

ここだけにしかない体験を、どうぞお楽しみください。

[PAPABUBBLE Official Site](#) :

[PAPABUBBLE Official X \(旧Twitter\)](#) :

[PAPABUBBLE Official Instagram](#) :

[PAPABUBBLE Official YouTube](#) :

[PAPABUBBLE Official TikTok](#) :