

**4°Cのジェンダーレスライン「4°C HOMME+」から
幾何学的なシンボルを重ね合わせた新シリーズ「STUDS」が登場
2024年8月22日(木)より公式オンラインショップ及び一部の4°C店舗にて販売開始**

株式会社エフ・ディ・シー・プロダクツ(所在：東京都品川区 代表取締役社長：岡藤 一朗)が展開するジュエリーブランド「4°C」のジェンダーレスライン「4°C HOMME+」から、スクエアやペンタゴンなど異なるシンボルの重なりから覗くシンプルな美しさが魅力のジュエリーシリーズ「STUDS」を2024年8月22日(木)より公式オンラインショップ及び一部の4°C店舗にて販売開始いたします。

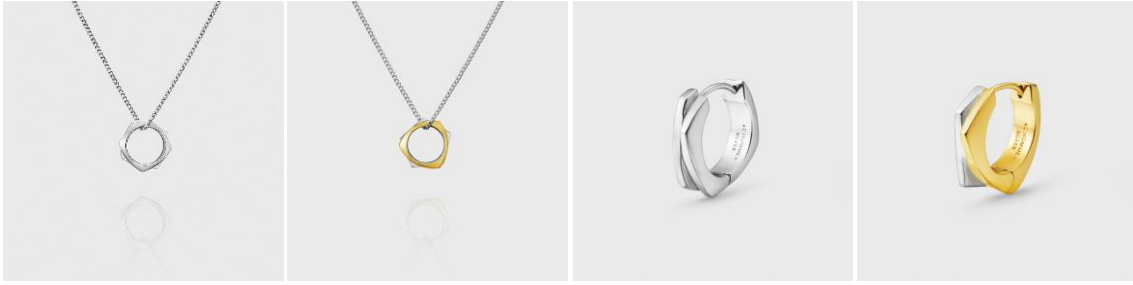


「4°C」がブランド創立50周年を記念してローンチしたジェンダーレスライン「4°C HOMME+」。「ジュエリーを愛するより多くの方に“美しさ”を届けていきたい」という想いから、ミニマルなデザインにささやかな遊び心を添えたジュエリーを展開しています。

今回は「4°C HOMME+」から、スクエアやペンタゴン、ラウンドなどの幾何学的なモチーフを重ね合わせ、ミニマムでモダンな魅力を宿したジュエリーシリーズ「STUDS」が登場。異なる美しさと個性を讃えた多様性を象徴するデザインで、モチーフの重なりが目を惹くネックレスやピアス、プラチナコーティングにイエローゴールドカラーのコントラストが美しいネックレス、ブラックカラーで彩ったリングなど、シンプルながら個性的なジュエリーをご用意しました。

スタッズを想わせるエッジな佇まいと程よいボリューム感が、多彩なスタイルに寄り添い大人の遊び心をプラス。「4°C HOMME+」らしい解釈で創り上げた唯一無二のジュエリーから、あなたらしい個性を光らせるパワーを受け取って。

■スクエアやトライアングル、ペンタゴンのモチーフが重なり合った多彩なハーモニー



From Left

SV(Ptc) Necklace ¥23,100 SV(Ptc+K18YGc) Necklace ¥24,200

SV(Ptc) Pierced Earrings ¥15,400 SV(Ptc+K18YGc) Pierced Earrings ¥16,500

スクエアのエッジを重ねないように合わせたシンプルかつシックなアイテムや、トライアングルとペンタゴンを自由に重ね合わせた幾何学モチーフのアイテムが登場。異なる印象を持つ2つのモチーフや異素材を組み合わせることで、多様な在り方に讃美を送る唯一無二のジュエリーに仕上げました。重なり合ったモチーフが横顔から覗くピアスは、金具部分をフープ部分に埋め込むことでどこから見てもモチーフそのもののシンプルな美しさが際立つこだわりのデザインです。

■スクエアとラウンドのシンボルがエッジかつクールな印象を与えるリング



From Left

SV(Ptc+BRhc+K18YGc) Ring ¥23,100 SV(Ptc) Ring ¥24,200

ランダムに重ね合わせたスクエアの間に小ぶりなラウンドの地金を挟み込んだアイコンックなリング。プラチナコーティングにブラックロジウムカラー、イエローゴールドカラーが彩るリングは、手元に印象的な面影を宿すデザインに。プラチナコーティングのシンボルを重ねたリングは、スクエアのエッジ部分のシャープな装いとラウンドの滑らかな地金の表情がシンプルで洗練された美しさを放ちます。

上質な素材に多彩なシェイプで遊び心を加えたアイテムを身に着けて、明日も自分らしいスタイルを輝かせて。

【4℃ HOMME+ 公式サイト】

<https://www.fdc.jp/DefaultBrandTop.aspx?bid=4c-homme>

【4℃ HOMME+ 公式 Instagram】

https://www.instagram.com/4c.homme.plus_official/

■時代やジェンダーを超え、あなたに寄り添う4℃ HOMME+

4℃がブランドの50周年を記念してローンチしたジェンダーレスライン「4℃ HOMME+」。「ジュエリー」= 女性のものである、という固定観念のある時代を超え、「自分の好きなジュエリーを楽しめる時代へ」。洗練されたフォルムや研ぎ澄まされたラインが織りなすシンプルな美しさを追求したデザインが特徴です。

The logo for 4℃ HOMME+ is displayed on a grey square background. It features the number '4' with a degree symbol (°) as a superscript, followed by the word 'HOMME+' in a sans-serif font.