

PRESS RELEASE

【報道関係者各位】

2024年8月23日

株式会社エフ・ディ・シー・プロダクツ

「新たな自分と出逢う」ジェンダーレスジュエリー
Canal 4℃から新コレクション「nem.」が初登場
2024年8月23日(金)より発売開始

株式会社エフ・ディ・シー・プロダクツ(所在：東京都品川区 代表取締役社長：岡藤 一郎)が展開するジュエリーブランド「Canal 4℃」は「新しい自分に出逢う」をコンセプトにシルバーを基調とした、モダンなジェンダーレスライン「nem. -ネム-」を2024年8月23日(金)より全国の「Canal 4℃」および公式オンラインショップにて発売いたします。

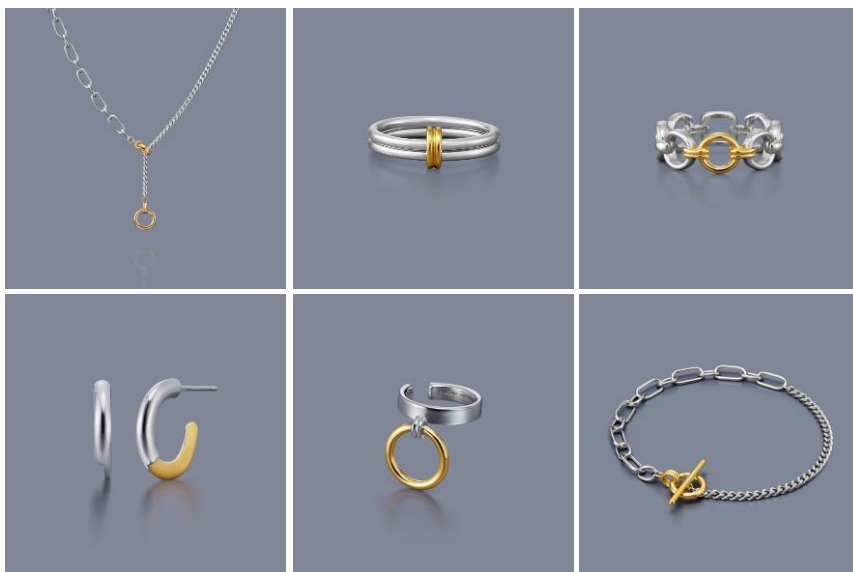


「Canal 4℃」から初めてとなる、ジェンダーレスジュエリーライン「nem. -ネム-」が登場。「new encounter me」の頭文字をとった「nem.」は、「新たな自分と出逢う」がコンセプトです。自分の道に迷った時、2つの異なる側面から物事をみることで、新しい道が開ける、違う生き方や新しい自分が発見できるといった特別な瞬間から着想を得た、モダンなジュエリーが揃います。

異なる2つの側面の相互が共存し、新たなインスピレーションを生むイノベーティブな出逢いを表現したジュエリーたちが登場。シルバーを基調に、光の輪をイメージしたイエローゴールドカラーのアクセントが際立つシリーズや、異なるテクスチャーの新たな組み合わせがユニークな片耳ピアス、黒のカルセドニーとシルバーで深淵の影と光を表したリングまで、これまでにないジェンダーレスな美しさを放つジュエリーをご用意しました。

一つ一つのジュエリーが纏う新たな出逢いの姿に、未知なる自分を感じて。

■光の輪モチーフとバイカラーのパーツが新たな側面を魅せるジュエリー



From left

SV(Rhc+YGc) Necklace ¥ 35,200 SV(Rhc+YGc) Ring ¥ 26,400

SV(Rhc+YGc) Ring ¥ 19,800 SV(Rhc+YGc)+K10WG(Post) Pierced Earrings ¥ 24,200

SV(Rhc+YGc) Ear Cuff ¥ 15,400 SV(Rhc+YGc) Bracelet ¥ 22,000

光の輪を思わせるサークルモチーフと光がつくりだす波紋を、異なるデザインの地金や異素材でつないだ「Halo-」シリーズ。印象の違う2つのデザインチェーンをイエローゴールドカラーのサークルでつないだバイカラーのネックレスは、1本でモダンな装いに彩る主役級のアイテムです。2本のサークルを重ねたデザインリングは、2本指にはめてもお楽しみいただける仕様。見る側面によって印象が変わるリングやピアスなど、細部にまでこだわりを凝らしたジュエリーをお楽しみいただけます。

■深海の水面に着想を得た、未知なる出逢いを表現したシリーズ



From left

SV(Rhc) Necklace ¥17,600 SV(Rhc) Necklace ¥19,800

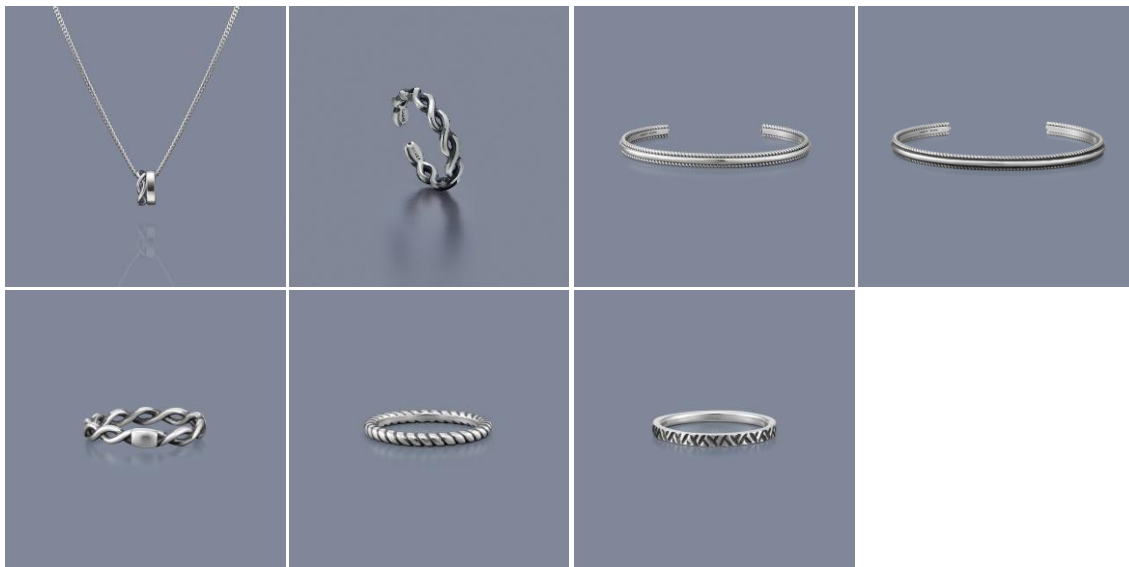
SV(Rhc)+K10WG(Post) Pierced Earring ¥8,800 SV(Rhc)+K10WG(Post) Pierced Earring ¥8,800

SV(Rhc) Ring ¥17,600 SV(Rhc) Bangle ¥19,800 SV(Rhc) Bangle ¥19,800

未知なる深海の水面をシルバーの質感と輝きの違いで表現した「-Deep Sea-」シリーズ。地上の光を受けて揺らめきながら輝く水面の様子を、2つのテクスチャーのコントラストで表現しました。クラフト感のある凹凸を施したシルバーのパーツをデザインチェーンで迎えたロングネックレスは、未知の世界との出逢いの美しさを描いたシンプルなデザインが魅力です。鏡面とマットなテクスチャーをクロスさせたパーツ、そして凹凸のあるモダンなテクスチャーをクロスさせたパーツの片耳ピアスも登場。穏やかな水面の揺らめきを感じさせる地金のラインが特徴のリングも。質感と輝きの違いがセンターで出逢うバングルは2サイズご用意いたしました。

異なる2つのテクスチャーをつないだジュエリーに、自分の新たな側面を映し出す出逢いを見つけて。

■シルバーにブラックカラーの加工を施した重厚感のある洗練されたアイテム



From left

SV Necklace ¥22,000 SV Ear Cuff ¥13,200 SV Bangle ¥24,200 SV Bangle ¥24,200
SV Ring ¥14,300 SV Ring ¥14,300 SV Ring ¥14,300

シルバーとブラックカラーの濃淡で、日常に見え隠れする光と影の共存を表現した「Shadow」シリーズも。今までの Canal 4℃にはなかったブラックカラーの燻し加工により、地金の立体感をシックに表現したジュエリーが揃います。プレーンなリングと曲線的な地金のラインの異なるデザインが共存する、洗練されたデザインが魅力です。

■深みのあるカルセドニーのブラックとシルバーのコントラストがモダンなジュエリー



From left

SV(Rhc) Necklace / Chalcedony ¥26,400 SV(Rhc) Ring / Chalcedony ¥22,000
SV(Rhc)+K10WG Pierced Earrings / Chalcedony ¥22,000

シルバーとブラックで光と影の共存を表現した「Shadow」シリーズには、深いブラックカラーに惹きこまれるカルセドニーを主役に迎えたアイテムも登場。モダンな佇まいのストーンを高級感のあるシルバーで縁取った、ミニマムながら力強さのあるジュエリーです。

自分らしい明日の一步に、新たな出逢いをたたえる「nem. -ネム-」のジュエリーが、穏やかにも心強いパワーを与えてくれますように。

■限定ケース



※数量限定、無くなり次第終了

「nem. -ネム-」をご購入いただいたお客様には、ブック型の「nem.」オリジナルパッケージのボックスにお入れしてお渡しいたします。モダンで無機質なデザインは、「nem.」のジュエリーの世界観を体現。あなたのライフスタイルにアクセントを加えます。

※数量限定の為、なくなり次第終了とさせていただきます。

※詳しくはショップまでお問い合わせください。

【Canal 4℃公式サイト】

nem. -ネム- : <https://www.fdcpl.co.jp/canal4c/special/nem/?bid=canal4c>