

PRESS RELEASE

【報道関係者各位】

2026 年 1 月 23 日  
株式会社エフ・ディ・シー・プロダクツ

## 空と桜が出会い、春の優しい光に包まれる瞬間 Canal 4℃の「SAKURA Collection」

2026 年 1 月 23 日（金）より全国の Canal 4℃店舗および  
公式オンラインショップにて販売

株式会社エフ・ディ・シー・プロダクツ(所在：東京都品川区 代表取締役社長：岡藤一朗)が展開するジュエリーブランド「Canal 4℃」は、桜の季節に人々の想いや記憶がそと交差する柔らかな温かさを描いた「SAKURA Collection」を 2026 年 1 月 23 日(金)より全国の Canal 4℃店舗および公式オンラインショップにて販売を開始いたします。



2026 年の春を彩る「SAKURA Collection」は、咲き誇る一瞬の美しさだけでなく、その前後に流れる時間や、空気の揺らぎまでもすくい取った、情緒豊かなコレクションです。

春の空の下、桜の花の集まりや、大切な人との出会いに思いを馳せ、澄み渡る空の光に優しく包まれる桜を表現しました。そよ風に舞う花びらや、夕暮れに向かって咲き誇る桜の花。その一つひとつに春の想いを乗せて。

身につけるたびに、記憶の奥に残るひとときが、静かによみがえるような、情緒溢れるジュエリーです。

### ■うららかに、やわらかに、想いを連ねて



From Left

SV925+PGc Necklace / CZ ¥24,200

SV925+PGc Necklace / Synthetic Sapphire / CZ ¥14,300

K10PG Necklace / Topaz / Tourmaline ¥41,800

K10PG Pierced Earrings / Topaz / Tourmaline ¥37,400

SV925(PGc) Ring / Synthetic Sapphire / CZ ¥15,400

SV925(PGc) Ear Cuff / Synthetic Sapphire / CZ ¥13,200

K10PG Bracelet / Topaz / Tourmaline ¥33,000

うつろいゆく春の気配を、肌にふれるジュエリーへ。桜と夕暮れの空が重なり合う一瞬の情景を淡いピンクやパープルの色調で、花びらが風に舞う姿を重なり合う軽やかな透かし模様に仕立てました。“出会いと別れ”、“ときめきと切なさ”が交錯するこの季節。その揺らぎにそっと寄り添うような、華やかでありながらも穏やかなラインナップです。ひとつ着けるだけで、胸元に春の香りを宿すようなデザインは、まるで心に咲く一輪の花のように、静かに彩りを添えてくれます。ふわりと風に舞う桜のように。うつろう日々の中でも、大切な瞬間をそっと記憶に刻んでくれるコレクションです。

### ■やわらかな光に花ひらく



From Left

SV925+PGc Necklace / Rose Quartz / CZ ¥22,000

SV925+PGc Necklace Set / Rose Quartz / CZ ¥24,200

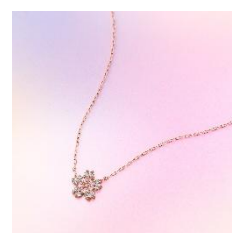
SV925+PGc Ring Set / CZ ¥22,000

SV925+PGc Ear Cuff / CZ ¥15,400

SV925+PGc Bracelet / CZ ¥16,500

ひとつ身に着けるだけで、春の空気を感じさせるシリーズ。花びらが舞い落ちる一瞬をローズクォーツや、レースのように重ねられた花のモチーフが、まるで記憶の中の風景をそっと呼び起こします。ひとつひとつのジュエリーが、春の揺らぎの中にある“自分らしさ”をそっと照らし、この季節を生きるあなたに、やさしく彩りを添えます。

### ■ 軽やかに、しなやかに春をまとう



From Left

SV925+PGc / K10PG Ear Cuff / Rose Quartz / CZ ¥20,900

SV925+PGc Earrings / CZ ¥22,000

SV925+PGc / K10PG Pierced Earrings / CZ ¥17,600

K18PG Necklace / Diamond / Tourmaline ¥79,200

春の訪れとともに、花が咲くように変化する気持ち。そんな一瞬一瞬のときめきを、さくらモチーフに重ねたシリーズ。チェーンを付け替えてアレンジできる 2way 仕様や、耳もとで揺れるパーツの組み合わせなど、“自分らしい春”を見つけられる、遊び心あるラインナップがそろいました。淡いピンクやパールカラーのグラデーションは、花びらが空にほだけていくような軽やかさを添えて、日常にも、特別な日にも、そっと寄り添います。春という季節が持つ、移ろいと希望をジュエリーに込めて。動きのあるデザインで、日々の仕草までも美しく彩るシリーズです。

## ■ 見えない想いを、そっとかたちに



From Left

SV925+PGc Necklace / Synthetic Sapphire / CZ ¥19,800

SV925+PGc / K10PG Pierced Earrings / CZ ¥22,000

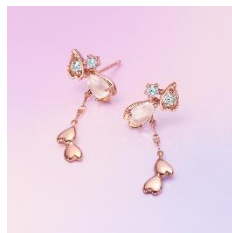
SV925+PGc Necklace / Rose Quartz / CZ ¥17,600

SV925+PGc Ring / Rose Quartz / CZ ¥14,300

そよ風に舞う桜の花びらを描いた軽やかさが魅力のシリーズ。ふたつのモチーフが出会うような 2way ネックレス、小ぶりながらも立体感があり、横顔を美しく引き立てるピアス、流れるラインが優しさを描くリングなど、小さな仕草から気品が宿るデザインが揃いました。ブルーやピンクのグラデーションストーンが、咲きはじめた桜のように、そっと彩りを添えます。

どんな日も心をやわらかく照らしてくれるジュエリーです。

## ■ やわらかな色と、優しく揺れるかたちの連奏



From Left

SV925+PGc Ring / Rose Quartz ¥13,200

SV925+PGc / K10PG Pierced Earrings / Rose Quartz / CZ ¥25,300

K10PG Necklace / Rose Quartz / Topaz ¥39,600

SV925+PGc Bracelet / Rose Quartz / CZ ¥14,300

「咲くこと」に込めた想いを、リズムのような揺らぎで表現したシリーズ。春風に舞う花びらのように、軽やかでどこか詩的なジュエリーが揃いました。ドロップ状のストーンや透け感のあるリングには、春のしずくがそのままかたちになったようなやわらかさを宿し、プレートやラインの重なりが、静かな個性を奏でます。主張しすぎず、それでいて、どこか心に残る存在感。日常のなかでふと気づくような、さりげない春を映すジュエリーです。

## ■スペシャルプレゼント



やさしく溶け合うマーブル模様が印象的な、SAKURACollection 限定のオリジナルパッケージとコーム&ミラーチャームが登場。淡く柔らかなピンクトーンが、春の訪れを感じさせる佇まいに仕上がっています。ご購入者には、「パッケージ」または「コーム&ミラーチャーム」のいずれか 1 点をプレゼント。外出先でも使いやすいコンパクトな仕様で、日常にさりげなく寄り添います。

※数量限定の為、なくなり次第終了とさせていただきます。

※詳しくはショップまでお問い合わせください。

### 【Canal 4℃公式サイト】

<https://www.fdc.co.jp/canal4c/special/sakura/?bid=canal4c>