

PRESS RELEASE

【報道関係者各位】

2026 年 1 月 30 日
株式会社エフ・ディ・シー・プロダクツ

**やわらかな春の光が、心にふれる瞬間を描く
「2026 SAKURA Collection」が 4℃から登場**
2026 年 1 月 30 日（金）より全国の 4℃店舗および公式オンラインショップにて販売

株式会社エフ・ディ・シー・プロダクツ(所在：東京都品川区 代表取締役社長：岡藤一朗)が展開するジュエリーブランド「4℃」は、やわらかに咲き誇る桜がそっと幸せを運ぶ「2026 SAKURA Collection」を 2026 年 1 月 30 日(金)より全国の 4℃店舗および公式オンラインショップにて販売を開始いたします。

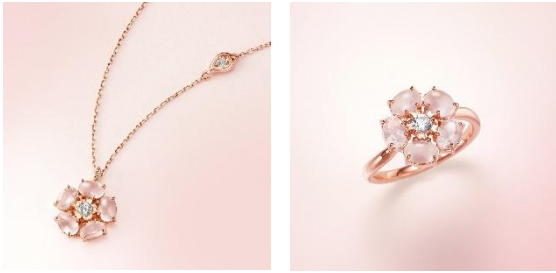


桜がやわらかに春に届けゆく季節。光を纏った花びらが、踊るように舞い、やさしい空気に包まれて咲き誇ります。

「2026 SAKURA Collection」は、ふんわりとした桜のかたちと、ほんのりと淡いピンクの色合いで、身につける人の心をそっと包み込むジュエリーコレクションです。何気ない日常のなかで、静かに幸せを運ぶ存在であることを願って、一つひとつ丁寧に表現しました。

ローズクォーツは、美や愛、優しさ、そして幸運や希望を象徴する石。やわらかな輝きが、女性の内面にある美しさを引き出し、春の光のように穏やかに寄り添います。咲き薫る桜のように、やさしく、静かに。心にふわりとしたあたたかさをもたらす、春のコレクションです。

■ 春に咲く、光と記憶のかけら



From Left

SV950(PGc) Necklace / Rose Quartz / Topaz ¥35,200

SV950(PGc) Ring / Rose Quartz / Topaz ¥33,000

桜の花びらが舞い降りるように、やさしく光を映すコレクション。ローズクォーツのやわらかな光彩が、春の空気をまといながら肌になじみます。ネックレスはチェーンを外してペンダントトップとしても使える 2WAY 仕様で、シーンを選ばず活躍します。どのアイテムにも、やわらかさと品のある華やかさを宿し、春の訪れをそっと知らせてくれる存在に。日常に寄り添いながらも、どこか心をときめかせるような、特別なジュエリー。咲き誇る桜の季節を、ジュエリーというかたちで手元に閉じ込めて。春のきらめきとともに、記憶に残る一日を彩ります。

■ 首元に咲く、春の余韻



From Left

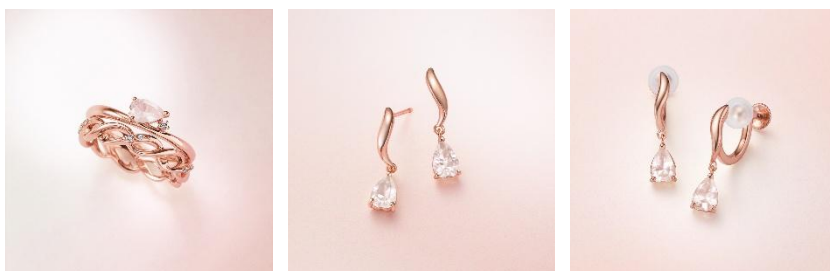
K10PG Necklace / Rose Quartz / ¥55,000

K10PG Necklace / Rose Quartz / Topaz ¥39,600

K10PG Pierced Earrings / Rose Quartz / Topaz ¥39,600

透明感あふれるカットストーンが、朝露に濡れる花びらのように繊細に輝き、そばにあるだけで、優しい時間が流れていくようなネックレスとピアス。ジュエリーに込めた“桜の花びら”のモチーフには、過ぎゆく季節の中で、ひとつひとつの瞬間を大切に抱きしめる想いを映しています。ローズクォーツのやわらかな色合いは、日々のなかでふと心を包み込むようなぬくもり。シンプルなフォルムは、日常にも寄り添いながら、特別な日にもふさわしい上品さを纏います。桜が連なるように咲き誇るリズムを奏でてくれるこのジュエリーで自分らしいやさしさを。

■ 桜の花びらを映した、オリジナルのコンケーブカット



From Left

SV950(PGc) Ring Set / Rose Quartz / Topaz ¥29,700

SV950(PGc) Pierced Earrings / Rose Quartz ¥26,400

SV950(PGc) Earrings / Rose Quartz ¥27,500

桜の花びらをモチーフに、春の情景を繊細に表現したリングとピアスとイヤリング。桜のフォルムには、石の内側から光を集め、やわらかな輝きを生み出す 4℃オリジナルのコンケーブカットを採用。ふんわりと咲き誇る桜の表情を表現しました。リングは、桜の花びらが指元で咲く立体的なデザインで、一点でも華やかな存在感を演出。ピアスとイヤリングは、花びらを連ねた緩やかなカーブが特徴で、揺れるたびに光を受け、舞い落ちる桜のような軽やかな表情を添えます。移ろう春の美しさを閉じ込めた、特別なジュエリーです。

■ 想いを繋ぎ咲きめぐる



From Left

SV950(PGc) Necklace / Rose Quartz / Topaz ¥22,000

K10PG Necklace / Topaz ¥29,700

K10PG Necklace / Amethyst / Tourmaline / Topaz ¥35,200

SV950(PGc) Bracelet / Rose Quartz / Topaz ¥19,800

K18PG Necklace / Diamond ¥77,000

小さな桜が胸元にそっと咲くネックレス。その姿は、春の訪れとともに広がるやさしい風景の一片のよう。咲き始めたばかりの一輪、満開の桜を思わせる5弁の花、繊細に連なる花びらたち。それぞれのネックレスが、異なる春の瞬間を映し出します。ふとした仕草で揺れるたび、見る人の心にやわらかな花を咲かせてくれる。桜のジュエリーは、身にまとうだけで、どこか懐かしく、あたたかな気持ちにしてくれる存在です。

■ 静かにしなやかに光を纏う



From Left

SV950(PGc) Necklace / Topaz ¥27,500

SV950(PGc) Bangle / Topaz ¥35,200

SV950(PGc) Ring / Topaz ¥19,800

SV950(PGc) Pierced Earrings / Topaz ¥29,700

しだれ桜のようにしなやかな曲線を描くネックレスやバングル、リング、ピアスたち。さりげない動きのなかに、やわらかな春の風のような“流れ”を感じさせる、優美なラインが特徴のジュエリー。繊細なチェーンに、ふたつの花びらが寄り添うようなペンダントトップをあしらったネックレスは、一粒のしずくがそっと揺れるような、凛とした存在感を放ちます。手元を包み込むようなバングルやリングは、立体的なひねりが加えられ、“風に舞う花びらの余韻”を肌に添えるような優雅な佇まい。耳元に寄り添うピアスやイヤリングは、しずくのような瑞々しさを宿したシルエットで動くたびにきらりと輝くラインストーンが、春のきらめきをそっと添えます。季節の移ろいに寄り添いながら、日常にそっと詩情を添える、静かで優しい桜のかたち。しなやかに凛とした“内に秘めた美しさ”を映すようなジュエリーラインです。

■ 春をまとうやさしさのネックレスとイヤークフ



From Left

SV950(PGc) Necklace / Topaz ¥29,700

SV950(PGc) Ear Cuff / Topaz ¥16,500

花びらがそっと肩に舞い降りるような、ふんわりとした春の気配を閉じ込めたネックレス。小さな花のつぼみのように配置された淡いピンクときらめくストーンが、やわらかな光を受けて上品にきらめきます。どこか夢げで、でも確かに心をときめかせるその佇まいは、見る人にも優しさを届けてくれるはず。桜の季節にふさわしい、やさしさと華やかさをまとうネックレスとして、日々のお守りのように身に着けていただきたいジュエリーに。

■ 夜の帳が静かに降りてくるように胸元を包み込む

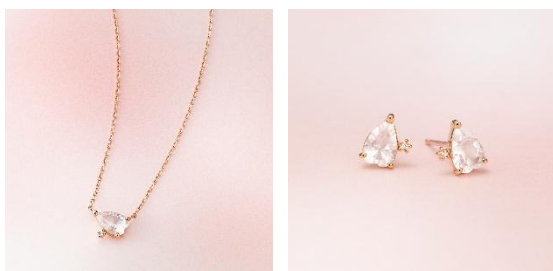


From Left

SV950(PGc) Necklace / Pink Opal ¥29,700

夜の帳が静かに降りてくるように、落ち着いたトーンが胸元を包み込む、店舗限定のピンクオパールビーズのネックレス。淡いピンクのオパールに、桜の花びらのカットを忍ばせた繊細なディテールが、密やかに咲く春の息吹を感じさせます。ビーズの連なりは、まるで静かに降る夜桜のよう。角度によってほんのりと艶めくその表情は、日常の装いにさりげない彩りと凛とした気品を添えます。このネックレスは、身に着ける人の内にあるやさしさを、そっと映し出してくれる存在です。

■ ひそやかに、咲きこぼれる輝き



From Left

K18PG Necklace / Rose Quartz / Diamond ¥79,200

K18PG Pierced Earrings / Rose Quartz / Diamond ¥59,400

ほんのひとしずくの春が、胸元と耳元にそっと舞い降りたような、ジュエリー。繊細な桜花のカットを宿したローズクォーツが、日差しを受けてほのかに色づき、ダイヤモンドの粒がきらりと花弁のしずくのように揺れます。店舗でしか出会えないこのネックレスとピアスは、春のきらめきを閉じ込めたような存在。身につける人の日常にそっと詩情を添えてくれます。

■ 静かな桜の気配



From Left

SV950(PGc) Necklace / Rose Quartz / Topaz ¥22,000 ※EC 限定

K10WG Necklace / Topaz ¥29,700 ※EC 限定

SV950(PGc) Necklace / Rose Quartz / Topaz ¥19,800 ※EC 限定

春を待つ胸の奥に、ふと花びらが舞い降りるような EC 限定商品は、やさしさと凛とした美しさを纏う、特別なネックレス。可憐に咲いた桜の花をそのまま胸元に添えるようなデザインは、繊細にカットされた花びらが、ひとつひとつ丁寧に連なり、まるで一輪の記憶を留めるように輝きます。風にのせて運ばれてくるような、ひとさじの季節の記憶を身につけて。

■限定ケース



まるで桜の花がそっと開くように、淡く透けるピンクのグラデーションが、春の訪れを告げる限定パッケージ。ふわりと結ばれたサテンリボンが、贈る人の想いをやさしく包みこみ、桜の花影が静かに舞うボックスは、まるで一枚の絵画のように繊細で可憐な佇まい。春にしか出会えない、想いをかたちにした特別なラッピング。誰かの心に、長く残る贈り物になりますように。

※数量限定の為、なくなり次第終了とさせていただきます。

■ノベルティ



淡いピンクの桜が舞い散るように描かれた、本コレクション限定のステンレスボトル。ミルキーホワイトのボディにやさしく映える桜のモチーフは、日差しなどの紫外線に当たることで、ふんわりとしたピンク色へと変化する仕様。春の光を受けて、表情を変えるささやかな仕掛けが、日常のひとつときに小さなときめきを添えます。

※数量限定の為、なくなり次第終了とさせていただきます。

SAKURA Sweets Collection

2026年2月6日(金)から4月30日(木)までの期間限定

「アニヴェルセルカフェ みなとみらい横浜」と
コラボレーションし、2026年2月6日(金)から
4月30日(木)の期間限定フェア
『SAKURA Sweets Collection』を開催。
「SAKURA Collection」の世界観をスイーツと
空間演出で表現した特別メニューを
お楽しみいただけます。



桜のジュレとマスカルポーネクリーム、桜薫る苺のムース、ライチとピンクグレープフルーツのパートドリュイなど、透明感と煌めきを表現した珠玉のスイーツと、桜エビのタルトや桜鯛のフリットなど春らしい全 4 種のセイボリー。紅茶・コーヒーなど約 16 種類のドリンクフリーフローが付き、予約者には数量限定の「オリジナルジュエリーケース」をプレゼント。

開催概要

フェア期間：2026 年 2 月 6 日（金）～4 月 30 日（木）

場所：アニヴェルセルカフェ みなとみらい横浜（〒231-0001 神奈川県横浜市中区新港 2-1-4）

営業時間：平日 11:00～17:00（L.O.16:00）／土日祝 11:00～21:00（L.O.20:00）

※変更の可能性あり 定休日：火・水曜日（祝祭日は営業）

予約・問合せ：アニヴェルセルカフェ みなとみらい横浜 TEL：045-640-5188

公式 URL：<https://cafe.anniversaire.co.jp/minatomirai/>

【4℃公式サイト】

<https://www.fdcpl.co.jp/4c-jewelry/special/sakura/?bid=4c-jewelry>