

PRESS RELEASE
【報道関係者各位】

2019年10月31日
株式会社エフ・ディ・シー・プロダクツ

今年のクリスマステーマは“Lumiella (ルミアラ) ”
クリスマス限定ジュエリー「Holiday Collection」発売

全ての女性を美しく輝かせるジュエリーが多数登場

2019年11月1日(金)より全国のCanal Produced by 4℃にて販売

株式会社エフ・ディ・シー・プロダクツ(所在：東京都品川区 代表取締役社長：瀧口昭弘)が展開するジュエリーブランド「Canal Produced by 4℃」は、2019年11月1日(金)より、クリスマス限定ジュエリー“Holiday Collection”を全国の「Canal Produced by 4℃」および公式オンラインショップで展開します。



2019年のHoliday Collectionのテーマは“Lumiella(ルミアラ)”。

[Lumiella] ルミアラ=Lumiere(光)+Bella(美しい)をコンセプトとした全ての人を美しく輝かせる限定ジュエリーです。女性の魅力を引き出すフェルスピーや白蝶貝などを使用し、身につける女性に様々な表情できらめきを添えます。

女優・今田美桜さんがお気に入りを選んだ"MIO SELECTION"のジュエリーの他にも、様々なファッションに合わせやすいジュエリーが多数登場。「光」をイメージした華やかなジュエリーは、秋冬のシンプルなファッションにぴったりです。大切な方へのプレゼントや、今年一年頑張った自分へのご褒美として、ホリデーシーズンをより輝かせるジュエリーを選んでみては。



From left

SV(Rhc)/Feldspar/CZ Necklace ¥13,000+Tax

SV(YGc)/Quartz/Mother of pearl/Topaz/Labradorite Necklace ¥18,000+Tax

SV(YGc)/Feldspar/Synthetic water opal/CZ Necklace ¥13,000+Tax

SV(PGc)/Feldspar/Synthetic water opal/CZ Necklace ¥12,000+Tax

With Special Package

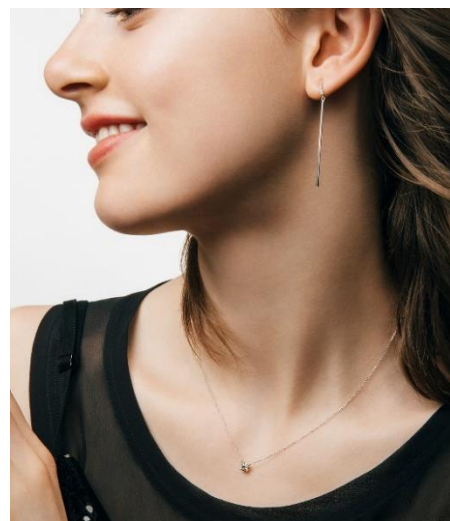
■聖夜にふさわしい「純粋な愛」を表す繊細な輝きのネックレス

胸元に美しさを添える、存在感のある一粒ダイヤは一生身につけたいタイムレスなジュエリー。光を多く取り込むようにセットされたダイヤモンドは繊細に煌めき、純度 99.9%のプラチナは他の金属素材を混ぜていないことから「純粋な愛」を表現します。

From top

K10WG/CZ Pierce ¥23,000+Tax

PT999/Diamond Necklace ¥60,000 + Tax with Special Package



■トレンドの重ね付けを楽しめるリング 3 本セット

華やかな輝きで、特別な場所につけて行きたくなる高揚感を添えてくれるリング 3 本セット。柔らかなウェーブラインは、きれいに重なる絶妙なバランスでデザインされ、1 本ずつでも、重ねても手元を美しく魅せてくれます。

From left

SV925(YGc) /Feldspar/Synthetic water opal/CZ/ Ring 3 本 set

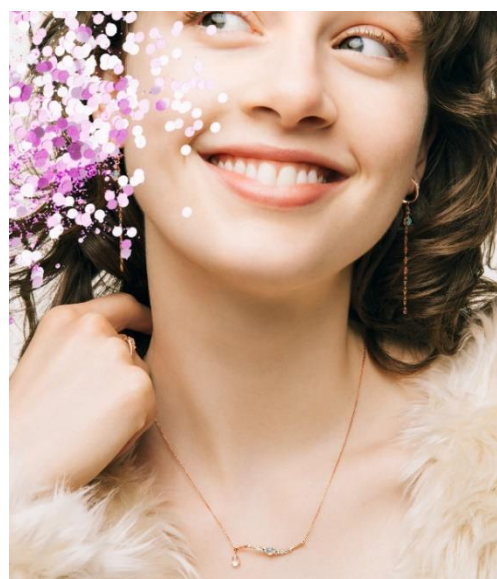
¥20,000 + tax with Special Package

SV925(Rhc)/CZ Pinky ring ¥9,000+Tax



■大振りデザインのジュエリーで顔周りを華やかに

今期のジュエリートrendの大振りピアス・イヤリングは、身に着けるだけで顔周りの印象を華やかにしてくれるアイテム。動くたびにキラキラと揺れるチャームは取り外しも可能なので、2way で楽しめます。



Left

K10YG/SV925(YGc) /Feldspar/Topaz Pierce ¥22,000 + tax

K10YG/Feldspar/Topaz/ Necklace ¥20,000 + tax

Right

SV925(PGc) /Synthetic water opal/CZ Earrings ¥15,000 + tax

SV925(PGc)/Feldspar/Synthetic water opal Necklace ¥12,000 + tax

With Special Package

■Holiday Collection 限定オリジナルパッケージ

全国の「Canal Produced by 4℃」および公式オンラインショップにて
Holiday Collection のジュエリーをお求めいただいたお客様へ、
“Lumiella”を表現したオリジナルパッケージにお包みしてお渡しいたしま
す。ジュエリーと同じくローズカットを施したきらめくクリスタルガラスの蓋の
ボックスで、シルキーピンク、ナイトブルー、オーロラホワイトの3色からお
選びいただけます。

* 詳しくはショップまでお問い合わせください。

【Canal 公式サイト】

<https://www.canal4.jp/>

