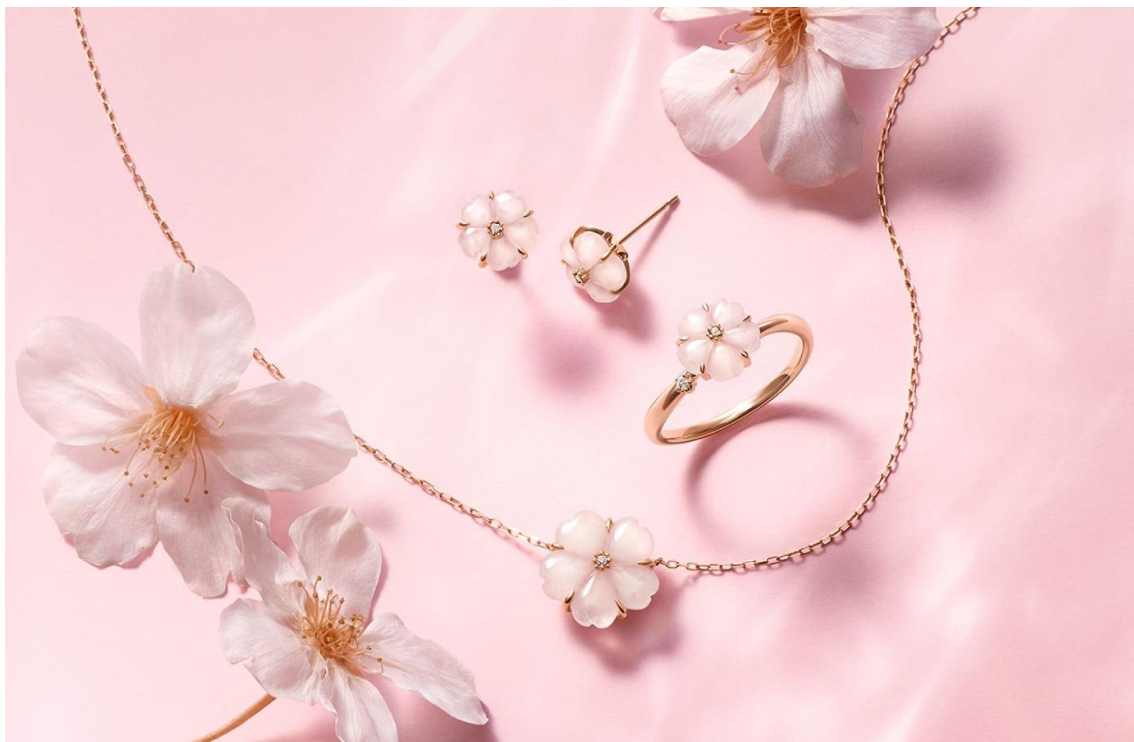


春の装いに愛らしさと軽やかさを添える桜ジュエリー
4℃の「2024 SAKURA Collection」
2024年2月2日(金)より発売

株式会社エフ・ディ・シー・プロダクツ(所在：東京都品川区 代表取締役社長：瀧口昭弘)が展開するジュエリーブランド「4℃」は、2024年2月2日(金)より、春の訪れを告げる桜ジュエリー「2024 SAKURA Collection」を全国の4℃店舗および公式オンラインショップにて発売いたします。

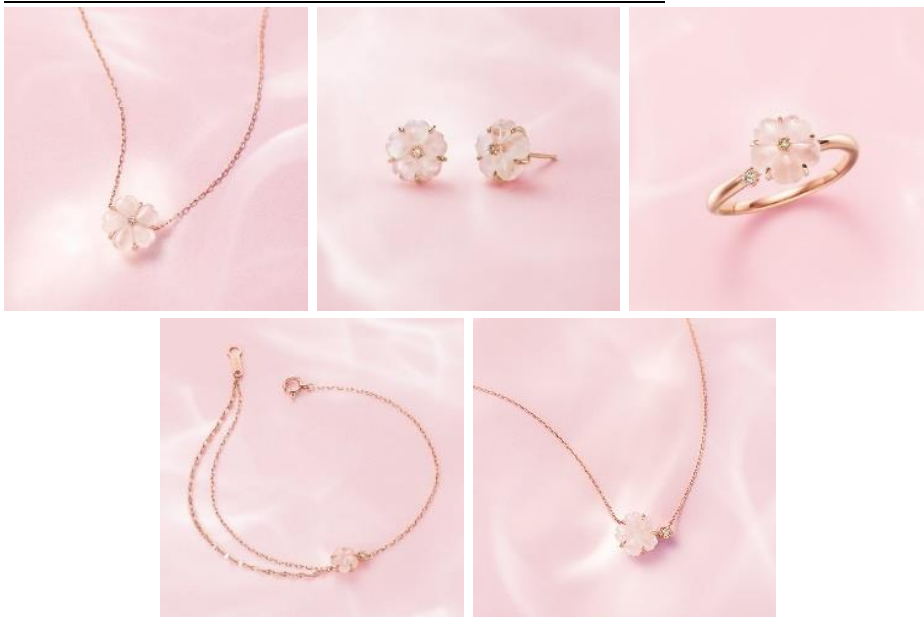


希望あふれる季節の訪れを告げる4℃の「2024 SAKURA Collection」が登場。4℃のオリジナルの桜カットのジュエリーが春のはじまりを感じさせるコレクションです。

メインアイテムは、ぷっくりとしたオリジナルカットの桜が目を引きネックレスにピアス、リング。さらに、シェルで桜を象ったモチーフや、ローズクォーツの透明感を生かしたしなやかなネックレスなど、桜の可憐な表情や透明感に満ちた春色の輝きをジュエリーに落とし込みました。

春の装いをさらに愛らしく、そして軽やかに彩る桜色のジュエリーを、あなたらしく可憐にまとうて。

■ 愛らしいフォルムを象ったオリジナルの桜カットに心ときめいて



From left

K18PG Necklace / Rose Quartz / Diamond ¥72,600

K18PG Pierced Earrings / Rose Quartz / Diamond ¥59,400

K10PG Ring / Rose Quartz / Diamond ¥46,200

K10PG Bracelet / Rose Quartz / Diamond ¥35,200

K18PG Necklace / Rose Quartz / Diamond ¥59,400

ぷっくりとしたフォルムが愛らしい、新しい季節へのときめきを詰め込んだ4℃オリジナルカットの桜モチーフが登場。花びらの中心に一粒のダイヤモンドをあしらうことでさりげない輝きを添え、ピンクゴールドの優しい輝きとの調和がとれた上品な桜ジュエリーを揃えました。

■ シェルやパールの輝きが春の装いを軽やかに演出



From left

SV(PGc) Necklace / Shell(White) / Pearl / Synthetic Sapphire / Rose Quartz ¥46,200

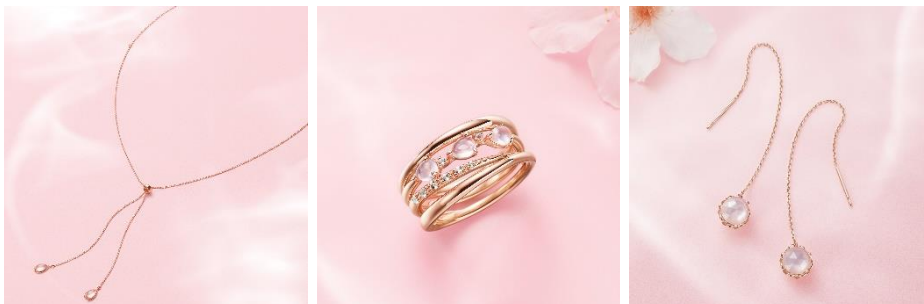
SV(PGc) Bangle / Shell(White) / Rose Quartz / Synthetic Sapphire ¥33,000

K10PG Pierced Earrings / Shell(White) / Synthetic Sapphire / Rose Quartz / Topaz ¥39,600

K10PG Necklace / Shell(White) / Synthetic Sapphire / Topaz ¥46,200

桜の花びらを象ったホワイトシェルや、さりげなく添えたパールが目を引き、春の装いにもぴったりの軽やかなジュエリーも。ネックレスやイヤークラフには、春風になびくピンクゴールドのチェーンをアクセントとしてあしらうことで、爽やかさと可憐さを演出。コーディネートをさらに春らしく彩ります。

■ローズクォーツのピュアな輝きを纏って



From left

SV(PGc) Necklace / Rose Quartz ¥24,200

SV(PGc) Set Ring / Rose Quartz / Topaz ¥27,500

K10PG Pierced Earrings / Rose Quartz / Shell(Whit) / Quartz(White) ¥39,600

透き通る淡いピンクカラーの輝きがまぶしい、ローズクォーツをメインに据えたジュエリーもラインナップ。ネックレスはペタルチェーンから滴るように花びらを象ったローズクォーツが輝く、しなやかなデザインに。セットリングは2連リングとして重ねても、それぞれ単体で着用してもお楽しみいただけます。フリルのように細やかなチェーンとマカロンのようにころんとしたカラーストーンが清楚で上品なピアスも。リバーシブルのカラーストーンが揺れる大人可愛いピアスは、この春のマストアイテムになってくれるはず。あなたらしいコーディネートにさりげなく春らしいワンポイントを添えて。

■シェルの柔らかな雰囲気春の穏やかさを感じて



From left

SV(PGc) Necklace / Shell(Pink) / Rose Quartz / Pearl / Topaz ¥24,200

SV(PGc) Ear Cuff / Shell(White) / Topaz / Synthetic Sapphire ¥19,800

SV(PGc) Ring / Shell(Pink) / Pearl / Topaz / Synthetic Sapphire ¥19,800

春の暖かな日差しを浴びて咲く桜の可憐さを表現したジュエリーも。さり気なくパールをあしらった上品さをプラスしたデザインは、顔周りをより洗練されたクラシカルな印象に彩ります。季節の風景に似合うジュエリーを取り入れて、日常に新たな息吹を吹き込んで。

■ 2024 SAKURA Collection 限定ケース



「2024 SAKURA Collection」のジュエリーは、オリジナル桜のシルエットの型押しを施したデザインが目を惹く限定ケースにお包みしてお渡しいたします。ケースのトップに咲く桜は、今年のコレクションならではのポイント。ピンクの桜に重なるぷっくりとした一輪の桜の花びらが魅力です。

※先着数量限定、なくなり次第終了となります。

【4℃公式サイト】

<https://www.fdcj.co.jp/4c-jewelry/special/sakura/?bid=4c-jewelry>