

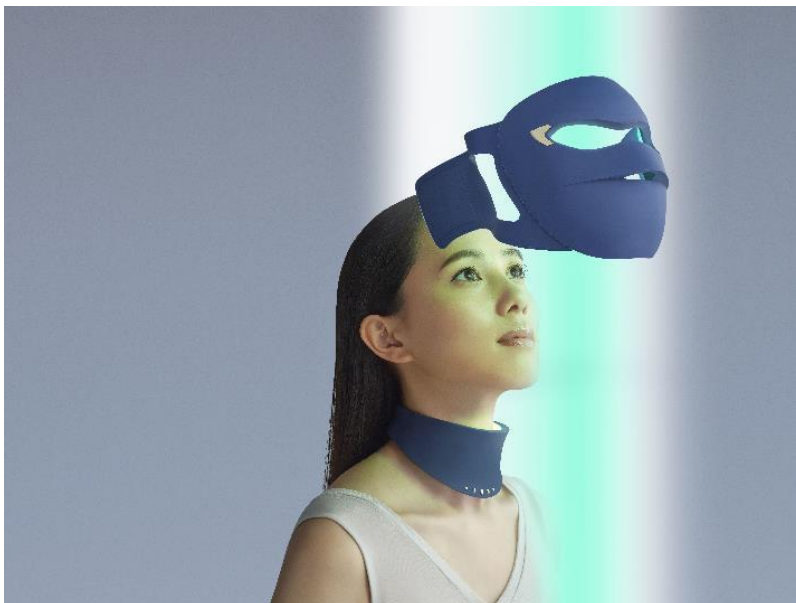
YAMAN

45 | YEARS
OF BEAUTY**1 回 10 分*1、新発見の緑 LED 搭載で美肌へ導く、話題のマスク型美顔器****『ブルーグリーンマスク』**

2024 年 4 月 1 日(月)より本格発売

設立 45 周年を迎えるヤーマン株式会社（代表取締役社長：山崎貴三代、所在地：東京都江東区）は、装着するだけで LED による美肌ケアが全顔ムラなく行える『ブルーグリーンマスク』を本格発売し、販売店舗を順次拡大いたします。

美顔器カテゴリマーケットシェア 5 年連続 NO.1*2 のヤーマンでは『ブルーグリーンマスク』は 2023 年 11 月にヤーマン初のグローバル フラッグシップストア「YA-MAN the store GINZA」にて先行発売。その後直営店、百貨店と販売店舗を広げ、特に海外のお客さまを中心に大好評いただいておりますが、日本国内のお客さまにも予想以上の反響をいただいております。このたび、2024 年 4 月 1 日(月)より一部の家電量販店で発売を開始いたします。

**■ 製品特徴****✓ 全顔をムラなくケアできる高密度 LED×立体構造のマスク**

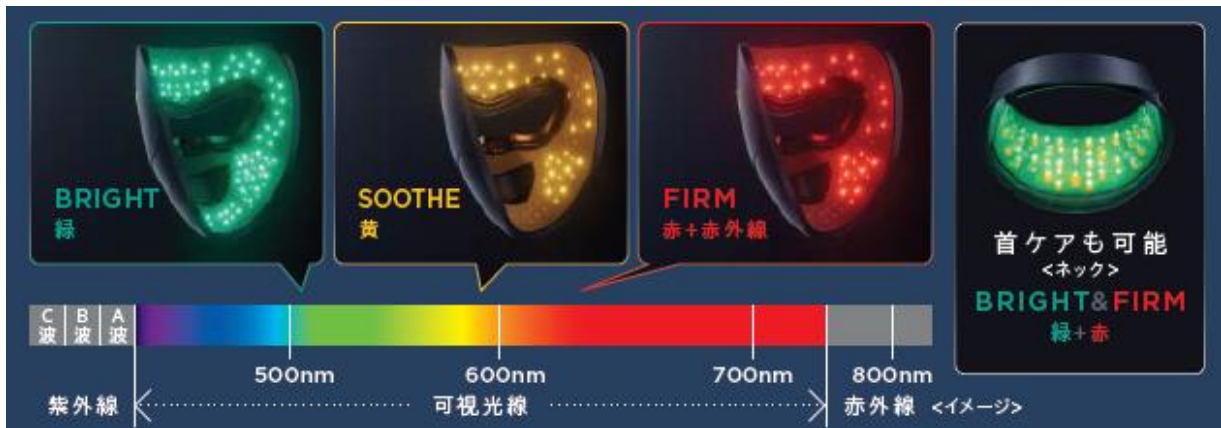
LED 美容においては、均一に LED を照射することがケアのポイントです。『ブルーグリーンマスク』では異なる出力の LED を高密度に適切な位置に配置することで、顔のすみずみまで均一な照射を可能にしました。また、マスクを密着させながらも光源からの距離を一定に保つために柔軟なシリコーンゴムを使用し肌へ密着させながら、マスク内部にマスクの変形に追従するシリコーンゴム製の柱を設けた「密着 3D 層構造」を採用。肌に対して約 1 cm の距離で、均一に光が当たるように設計。顔・首全体をまんべんなくケアできます。ハードタイプマスクのように顔の凹凸や個人差によりマスクと顔の距離のばらつきが出にくいことが特徴です。



✓ 肌悩みに応じた3色の光でタッチレスなケア

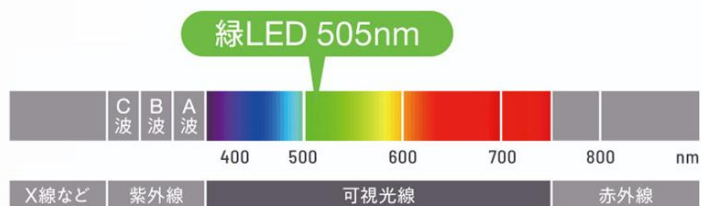
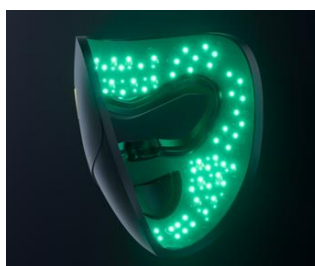
肌悩みに応じた3つの色の光を搭載。346個の高輝度LEDで効果的に肌悩みにアプローチできます。

LEDはクリニックでも使われる安全性の高い光。肌によい影響を与えるといわれる可視光LEDは、波長（光の色）によって肌の深部*3に到達する長さが変わります。また、赤外線は肌温度の上昇をサポートし、より効率的なスキンケアを可能にします。マスクを装着して光を浴びるだけなので摩擦の心配もありません。

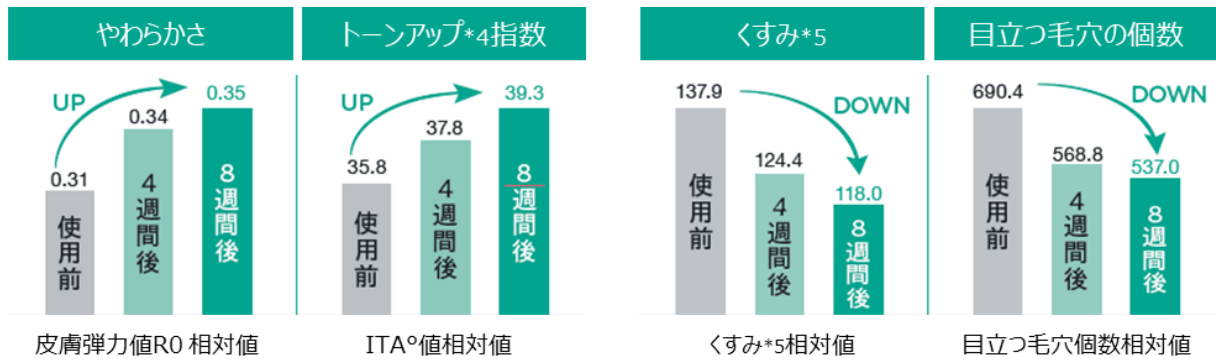


✓ 「BRIGHT」モードにはヤーマンの『表情筋研究所』が発見した「505nmのブルーグリーンの光」を搭載

「BRIGHT」モードにはヤーマンの研究開発拠点『表情筋研究所』が長年のLED研究を経てたどり着いた、肌の明るさ、透明感*4に関係する「505nmのブルーグリーンの光」を搭載。緑色の光の中でも『表情筋研究所』が発見した505nmという特別な波長のブルーグリーンの光は、これからの時期関心が高まるくすみ*5印象肌アプローチします。「BRIGHT」モードでは肌のトーンアップ*4満足度の向上やくすみ*5、目立つ毛穴の改善が見られました。



<LED オンで使用した場合の肌状態の経過>



【調査概要】(試験方法)半顔側はLED オン、反対側はLED オフの製品をBRIGHTモードで1週間あたり6回各10分使用。使用前、4週間後、8週間後の肌を計測。〔被験者〕40代～50代の女性15名

✓「FIRM」モードではうおい・肌のハリ感UP

「FIRM」モードでは赤色LEDに加え、赤外線を搭載。赤外線は肌温度の上昇をサポートし、より効率的なスキンケアを可能にします。8週間の使用でうおいは約16%UP、肌のハリ感は約17%UPしたことが確認されました。

【調査概要】(試験方法)半顔側はLED オン、反対側はLED オフの製品をFIRMモードで

1週間あたり6回各10分間使用。使用前、8週間後の肌を計測し、使用前の変化率と不使用側の変化率を比較。〔被験者〕40代～50代の女性14名

✓フェイス、ネックをケアできるハンズフリー仕様

マスクのパーツはフェイスに加え、ネックもセット。顔だけでなく、エイジングサイン*6を感じやすい首もとまで同時にケアできます。使用方法はスキンケアの後に1回10分つけるだけ*1。ハンズフリーなので、ながらケアも可能です。もちろんフェイスとネックは別々に使用できるため、気になる場所だけのケアもできます。



くつろぎながら



ストレッチしながら



おやすみ前に

■ ヤーマンの光テクノロジーの歴史

ヤーマンでは家庭用の照明にLEDが登場し始めた2000年代の初頭より、その可能性にいち早く着目し、美容機器の開発に取り組んできました。

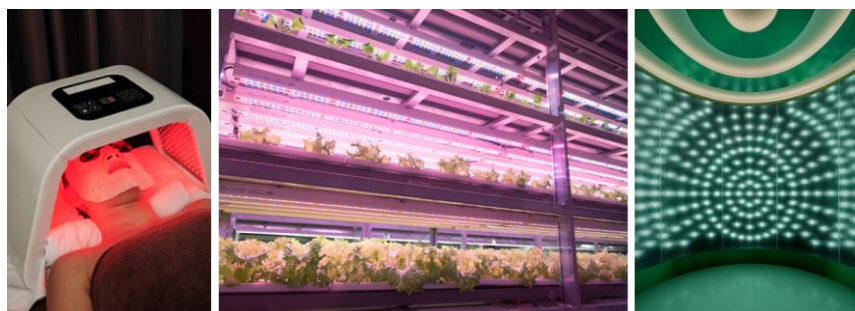
LED美容は光の色によって肌深部*3に到達する深さが変わる特性を利用し、色ごとに様々なスキンケア効果を期待して行うものですが、ダウンタイムがほとんどないことから主に美容クリニックを中心に採用されています。さらに近年、手軽に取り入れられるマスク型のLED美顔器が世界的に人気で、市場が形成されつつあります。

ただし、マスク型のLED美顔器は浴びるだけという手軽さがある一方で、顔の部位によって光の照射ムラが生じてしまうことが課題です。正しく効果を出すためには光源から一定の距離を保ち、ムラなく照射する必要があります。

そんな中、ヤーマンではマスク型美顔器の代名詞ともなった「メディリフト」シリーズのマスク開発の知見を活かし、顔の凹凸にフィットするシリコンマスクを開発。高密度・均一照射を実現するハードを実現させ、長年のLED研究の成果を最大限に発揮する、新たな時代のマスク型美顔器が誕生しました。

先行発売した「YA-MAN the store GINZA」では中国や台湾などアジアはもとより、北米、オセアニアなど幅広い国と地域のお客さまが『ブルーグリーンマスク』を購入されています。日本でも美容感度の高いお客さまの話題を呼び、遠方からのお問い合わせもあつたことから、今回販売店舗の拡大に至りました。

<LEDの使用イメージ>



■ 製品概要

ブランド名：YA-MAN TOKYO JAPAN（ヤーマン トウキョウ ジャパン）

製品名：ブルーグリーンマスク

販売価格：税込 110,000 円

型番：YJMF0L

外形寸法：フェイスマスク：約 W177×H209×D247（mm）、ネックマスク：約 W139×H69×D132（mm）、コントローラー：約 W56×H130×D39（mm）

質量：フェイスマスク 約 458g、ネックマスク 約 141g、コントローラー 約 196g

付属品：マスク用置き台（フェイスマスク用）マスク用置き台（ネックマスク用）コントローラー、ACアダプター

消費電力：約 100～240V（充電時）

充電時間：約 6 時間 *電池残量や充電環境、ACアダプター（市販品）によって、充電時間は変わります。

動作時間：約 40 分 *電池残量や充電環境によって、動作時間は変わります

取扱先：公式通販サイト「ヤーマンオンラインストア」、ヤーマン直営店、百貨店、一部の家電量販店（順次拡大予定）

『ブルーグリーンマスク』製品ページ：<https://www.ya-man-tokyo-japan.com/products/medilift/blue-green-mask.html>

「YA-MAN TOKYO JAPAN」フェイスクア製品ラインアップ：
<https://www.ya-man-tokyo-japan.com/products/face.html>

■ ヤーマン株式会社のご紹介

美しくを、変えていく。

45 | YEARS
OF BEAUTY

1978年の設立以来、精密電子機器メーカーとしての技術開発基盤を背景に業務用美容機器からはじまり家庭用美容機器へと、美容機器専門メーカーとして革新的な製品をつくることに全力を注ぎました。「美しくを、変えていく。」をスローガ

ンに掲げ、これからも先端テクノロジーと常識を変えるアイデアで、美しくなる夢や驚きをお届けしていきます。

コーポレートサイト：<https://www.ya-man.co.jp/>

*1 装着時間のこと

*2 (株)富士経済『美容家電&健康家電マーケティングトレンドデータ 2020』2018-2019 年実績、『美容&健康家電市場・関連サービストレンドデータ 2023-2024』2020-2022 年実績、美顔器カテゴリにおいて日本国内の美容家電全体におけるメーカーシェアとして

*3 角質層まで

*4 うるおうことによる肌の見え方

*5 古い角質による

*6 年齢による乾燥やハリ不足

※発表日現在の情報となります。最新の情報と異なる場合がございますのでご了承ください。