

MILLEPORTE

**MILLEPORTE 初 “Story Marché” 5月24日から開催****フランス発の新習慣  
「Apéritif（アペリティフ）」  
リラックスタイムのお酒休憩で大切な人との絆を深めませんか**

Great Brands Great Products Great Prices - MILLEPORTE

MILLEPORTE “Story Marché” episode 1 特設サイト5月20日（金）オープン

[www.milleporte.com/marche1](http://www.milleporte.com/marche1)

オンラインブティックのMILLEPORTEでは、本当に「イイモノ」だけを集めて並べています。あなたのよく知っている「好きなブランド」も、まだ知らないけれど「知ると好きになるブランド」も、MILLEPORTEには発掘する楽しさがあります。取り扱う製品も洋服だけではありません。本当に「イイモノ」に囲まれたライフスタイルを送ってほしいという思いから、ワインやグルメ、アウトドア製品から寝具まで、あなたのライフスタイルに関わるすべてのものを厳選して集めています。MILLEPORTEでは、「MILLEPORTE世界物産展」と題し、新しいライフスタイルの提案、そしてそれぞれのライフスタイルを彩る世界中から厳選された逸品を紹介してまいります。第一回目の今回は、フランスの習慣「Apéritif（アペリティフ）」を楽しむためのアイテムを紹介いたします。

**■ Apéritif（アペリティフ）とは？**

Apéritif（アペリティフ）とは、1日の息抜きの時間に、家族や友人、恋人と少量のお酒を楽しむフランスの習慣のことです。食欲を増進させたり、会話をはずませる効果があり、食事の時間をさらに楽しいものにします。人とのコミュニケーションを何より大切にするフランス人には欠かせない習慣です。

忙しく過ごす毎日、大切な人と過ごす時間をもつことができますか？食と人生を楽しむフランス人を少しだけ見習って、この機会にいつもの「飲み会」とは一味ちがうApéritif（アペリティフ）で、ゆったりとしたひとときを過ごしてみたいはいかがでしょうか。

家で過ごす時間が増える梅雨の季節もやってきます。読書や映画鑑賞も良いけれど、家族や友人と日ごろの忙しさを忘れて語らうのも素敵かもしれません。

**■ MILLEPORTE “Story Marché” episode 1**

世界中から集めたApéritif（アペリティフ）の時間を充実させるアイテムが最大で80%オフ！

新しいブランドとの出会いを楽しみながら、フランスの新習慣を取り入れてみませんか。

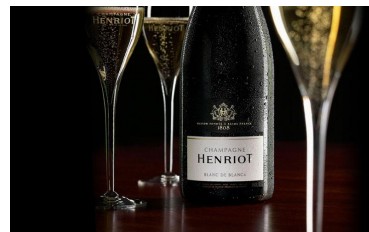
開催日：2016年5月24日（火）～2016年6月9日（木）まで

※セール期間は商品によって異なります。

詳しくは20日（金）オープンの特設サイトをご覧ください。

ださい。

Story Marché URL：[www.milleporte.com/marche1](http://www.milleporte.com/marche1)



パーティーやお祝いごとに飲むイメージがあるシャンパンですが、昔のヨーロッパの王侯貴族は日常的にシャンパンを愛飲していました。ヨーロッパの宮廷に思いをはせながら、贅沢なひと時を大切な人と過ごしてください。

### ■Piper-Heidsieck (パイパーエドシック)

カンヌ国際映画祭やアカデミー賞の公式シャンパーニュ・メゾン

パイパー・エドシックはフローレンス＝ルイ・エドシックが1785年に創業した、歴史あるシャンパーニュ・メゾンのひとつです。フローレンス＝ルイは、「王妃にふさわしいシャンパーニュを」という強い思いをもっていました。この言葉どおりに洗練を極めたエドシックのシャンパーニュは宮廷で人気を博すようになり、当時のフランス王妃マリー・アントワネットへ献上されました。モンターニュ・ド・ランス地区からコート・デ・バル地区に至る広大なブドウ畑を所有しており、その中から厳選した100あまりの畑のブドウを使用します。ピノ・ノワール品種を中心に、シャルドネとムニエ品種をブレンドし、リザーヴワインも10～15%加えられています。このリザーヴワインによりバランスが整い、フレッシュで上品な香りとフルーティーな味わいをもつ、美しい黄金色のシャンパーニュに仕上がります。妥協なきシャンパーニュの味わいをあなたのご自宅でもお楽しみください。



### ■GOSSET (ゴッセ)

400年以上にわたって継承される伝統の味

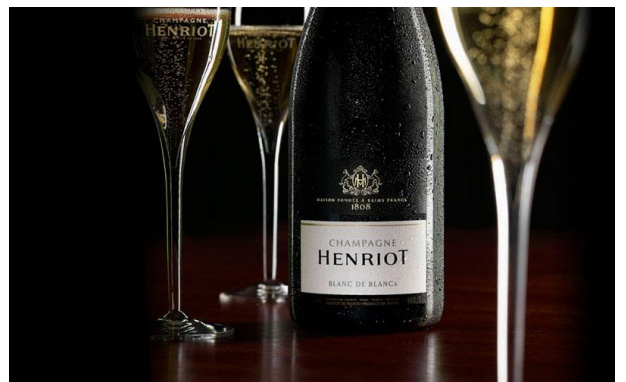
ゴッセはシャンパーニュで最も小さく、最も偉大なシャンパーニュ・メゾン。まだシャンパーニュに泡がなく、スティルワインだった1584年、アイ村の市長を務めたピエール・ゴッセによって創設されました。最も長い歴史を持ち、現在に至るまで400年以上の間、家族経営でワインを造り続けています。ゴッセの味わいにおける最大の特徴は、ブドウ本来の持つフレッシュなアロマを残すためマロラクティック発酵をしない事。そして、全てのシャンパーニュに共通するのは、柑橘系果実の直線的な酸です。世界的なワイン評論家のロバート・パーカー氏も最大級の評価をしている他、デカンター、ワインスペクターなどの有名ワイン雑誌でも最高ランクの評価を受ける事が多く、世界的なワインコンテストでも多数の賞を受賞しています。地元の職人たちによって独自のスタイルが継承される、クラシックなシャンパーニュ・メゾンのワインを、大切な人と味わってみませんか。



### ■HENRIOT (アンリオ)

オーストリア皇帝も愛した気品あふれるシャンパーニュ

アンリオ家は17世紀からワイン造りに携わり、1808年にアポリーヌ・アンリオ夫人がメゾン アンリオを設立。今日に至るまで200年以上、家族経営を行っている歴史ある老舗シャンパーニュメゾンです。1850年にはオランダの宮廷御用達シャンパーニュとなり、1905年にはオーストリア皇帝かつハンガリー王により御用達の証明書が与えられるという名誉を獲得。創立以来、品質を追い求める伝統が今も継承され続けています。アンリオ家は特にシャルドネを得意としており、格付け比率の高いブドウを使い、熟成も長めにして複雑味がありエレガントで高品質なシャンパーニュ造りを行っています。アンリオのスタイルを支える、シャルドネがもたらすエレガンス。中でも重要なのは、コート デ ブラン地区のグランクリュに所有する区画で、凝縮感を備えたシャルドネが育ちます。この畑は、5代目の当主Paul Henriotがシャンパーニュ地方の名家Margue家より、Marieを妻として迎え入れる際に、「嫁入り道具」としてもたらされたものです。



Apéritif (アペリティフ) を彩るのはシャンパンだけではなくありません。食の芸術家がこだわり抜いた珠玉の品々がテーブルに華やかさを加えてくれます。日々の疲れを癒してくれる甘いお菓子をお楽しみください。

### ■ Le Cordon Bleu (ル・コルドン・ブルー)

美食家集団コルドン・ブルーの精神を受け継ぐ生活芸術

1895年にパリで創立したル・コルドン・ブルーは、パリ、ロンドン、東京をはじめ、世界中でフランス料理の技術と芸術を伝えるフランス料理、菓子、パンの学校です。校名の由来は16世紀のフランス王アンリ3世の聖霊騎士団にあります。聖霊騎士団は団員の証として絹のブルーのコルドン(リボン)で結ばれた十字架を下げていたことから、「コルドン・ブルー」と称されていました。彼らは美食家として知られ、厳かな会合で供される晩餐の豪華さは後世まで語り継がれ、いつしか「コルドン・ブルー」は最高の料理や料理人を意味するようになりました。この精神を受け継いだル・コルドン・ブルーのシェフたちが材料の探求、厳選、レシピ開発を手がけた「グルメ・コレクション」と、100余年の伝統を誇るル・コルドン・ブルーが自信を持ってお届けする「ギフト・コレクション」。フランスの“アール・ド・ヴィーヴル(生活芸術)”が反映された商品は、ご自身や大切な方への贈り物にも最適です。



### ■ PIERRE HERMÉ PARIS (ピエールエルメ)

パティスリー界のピカソがつくる芸術品

アートのような美しいお菓子を生み出すピエール・エルメを、人は「パティスリー界のピカソ」と呼ぶ。そんな天才が手掛ける「PIERRE HERMÉ PARIS」が登場。シグニチャーであるマカロンやケール(ケーキ)やフルセック(焼き菓子)を、大切な人と過ごす大切な時間に。



### ■ Secrets D'APICULTEUR (セクレドアピキュリトゥール)

フランスの香りがたどよう時間

フランスから届いたばかりの「Secrets D'APICULTEUR」の生ハチミツ。あたたかい飲み物にいれたり、お菓子やお料理の隠し味に使ったり。もちろんそのままの味をお楽しみいただくのも忘れずに。今回は丁寧につくられたハチミツを4点セットにしてお届けいたします。贈り物にもどうぞ。



器にもこだわった、ワンランク上のリラックスタイムはいかがですか。機能性の高さはもちろん、見た目にも美しい食器の数々が、贅沢なひとときに彩りをそえます。

### ■LEGLE（レグ）

食卓を彩る5世代受け継がれる技術

LEGLE（レグ）は、フランス・リモージュの歴史ある高級食器メーカー。5世代にわたり受け継がれてきた磁器製造事業を、フレデリック・レボックが1953年に会社組織として継承しました。伝統的な磁器製造のテクニックを駆使し、カラーとデザインを開発、「リモージュにレグあり」といわれるまでに成長します。高級ライン「レグリモージュフランス」の特長は、ゴールドエッジと、「カラーのレグ」と呼ばれる鮮やかなカラー使い。上品な華やかさはティータイムやパーティーシーンを美しく盛り上げてくれます。



### ■ FORGE DE LAGUIOLE

職人の経験に裏付けされた確かな品質

フォルジュ・ド・ライヨールの工房は1987年にオープンしました。それは多くのライヨールを愛する人々が、ライヨール村にライヨールナイフ工房を復活させる夢を現実にした瞬間でした。今ではフォルジュ・ド・ライヨールの全製造工程は起源である、ここライヨール村に戻り、作られています。ライヨールナイフのルーツは職人と彼らの経験値に裏付けされます。フォルジュ・ド・ライヨールは無形文化財であるEPV\*（フランス伝統技術継承企業）に指定されています。しかし、この伝統業が単なる美術品としてだけではなく、日々時代に必要とされるより良い製品であるよう、変わらぬ高品質をお届けできるよう努力しています。



### ■ミレポルテについて

MILLEPORTEは、2010年の登場と同時に大人気となった、会員制の正規ブランドセールサービスのサイトです。ファッションはもちろん、目利きのバイヤーたちが厳選したワインやグルメなど、ライフスタイルに関連する製品を幅広く取り揃えている「未来の百貨店」です。毎日夜9時にスタートするセールには最大で80%オフの商品も並びます。取り扱う製品は日々変わり、現在は約250万人の会員様が、毎日のほっとする瞬間にMILLEPORTEでのショッピングを楽しんでいます。

- ・毎日夜9時にオープン
- ・最大で80%オフ
- ・専属バイヤーこだわりの商品選び
- ・いつでも旬な製品

### <会社概要>

- 社名 : 株式会社B4F（K.K.B4F）
- 代表者 : 代表取締役社長 アルメル・カイエール（Armel Cahierre）
- 設立 : 2010年3月8日