



株式会社パン・パシフィック・インターナショナルホールディングス
株式会社ドン・キホーテ
2020年3月13日



ドン・キホーテがオフプライス事業を開始！
2020年3月24日（火）、オフプライスストア1号店
『オフプラ MEGA ドン・キホーテ UNY 大口店』オープン！

株式会社ドン・キホーテ（本社：東京都目黒区、代表取締役社長：吉田直樹、以下、当社）は、海外を中心としたアパレルメーカーやブランド、小売店などが大量に抱えている余剰在庫や、廃棄・焼却などの方法で処分される予定の商品などを当社が買い付けて再販売する、オフプライス事業を開始します。

パン・パシフィック・インターナショナルホールディングス（以下、PPIH）グループ初のオフプライスストアとして「オフプラMEGAドン・キホーテUNY大口（おおぐち）店」を、2020年3月24日（火）、同日リニューアルオープンする「MEGAドン・キホーテUNY大口店」2階にオープンします。

◆オフプライス事業の背景・目的

近年、国際的に廃棄物に関する注目度が高まっているなかで、アパレル業界の廃棄・焼却処分が環境問題として大きく取り上げられるようになっていきます。アパレル業界は根本的な構造として、商品の企画・製造から販売に至る期間が長いことから、毎年の流行を予測した上で、売り逃しを避けるために必要以上の商品を生産せざるを得ません。こうした大量の商品は、通常販売に加え、セール販売やアウトレット販売などで一定量が消費されていますが、売れ残ったものは、多くの場合、廃棄・焼却処分されます。

当社は、廃棄・焼却処分など環境に対する社会的な問題を解決する“循環型社会を形成するサステナブルな活動”としてオフプライス事業を位置付けるとともに、魅力あるさまざまな商品を当社が責任を持って買い付けて、高い値引き率で販売することで、お客さまに宝探しのような感覚で『ワクワク・ドキドキ』しながら、お気に入りの一点を見つけていただける環境を創造していきます。

◆「オフプラMEGAドン・キホーテUNY大口店」特長

オフプライスストア1号店となる「オフプラMEGAドン・キホーテUNY大口店」は、メンズ・レディース向けカジュアル衣料やスポーツ衣料のほか、キッズ衣料、シューズ、バッグ、アクセサリなど、約33,000点のアイテムを取り扱います。有名ブランドの商品を多数取り扱うことに加えて、宝探しをするような感覚で『ワクワク・ドキドキ』しながらお買い物をお楽しみいただけるよう、一点物や日本未発売のレア物など多数の掘り出し物もご用意いたします。

オフプライス事業の今後の展開は、同店を皮切りに、2020年中に複数店舗を出店する予定であるほか、取り扱い商品の拡大にも努めてまいります。

今後もPPIHグループは企業原理「顧客最優先主義」のもと、お客さまにお買いものの『ワクワク・ドキドキ』を提供する店舗空間の創造に努めるとともに、企業の社会的責任の実践を進めてまいります。

◆店舗概要

名 称：「オフプラMEGAドン・キホーテUNY大口（おおぐち）店」

営業時間：午前9時～22時

所在地：愛知県丹羽郡大口町丸二丁目 36 番地「MEGAドン・キホーテUNY大口店」2階

交通：公共交通機関／名鉄犬山線「柏森駅」より 徒歩約 20 分
車／名神高速道路「小牧IC」より約 10 分

開店日：2020年3月24日（火）午前8時

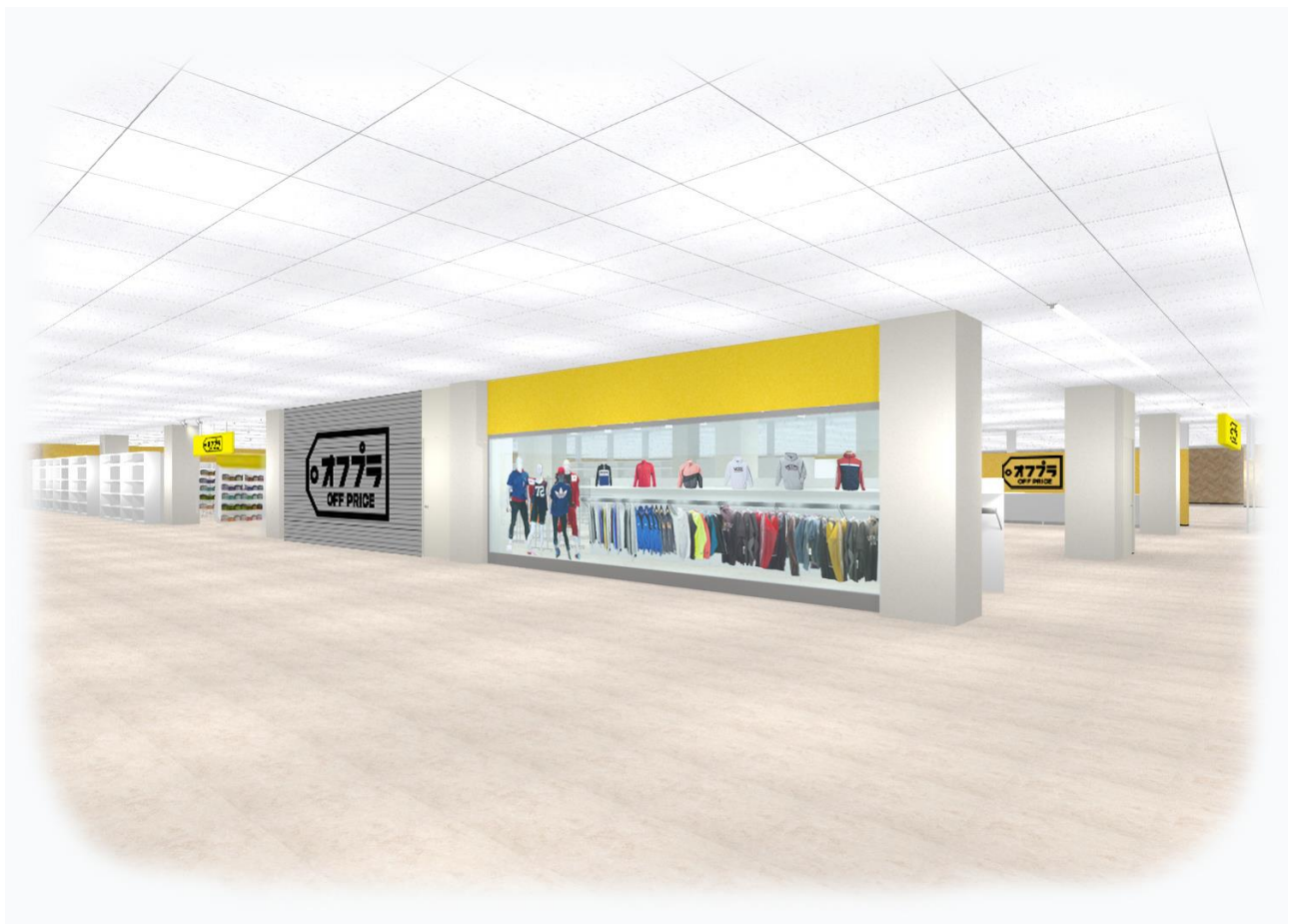
売場面積：960 m²

商品構成：メンズ・レディース向けカジュアル衣料、スポーツ衣料、キッズ衣料、シューズ、バッグ、アクセサリ、他

駐車台数：1,633 台（施設共有）

駐輪台数：171 台（施設共有）

「オフプラMEGAドン・キホーテUNY大口店」イメージパース



■一般の方のお問合せ先 株式会社ドン・キホーテ
HP (<http://www.donki.com>) の「ご意見・お問い合わせ」フォームをご利用ください。

■報道関係の方からの問合せ先 株式会社パン・パシフィック・インターナショナルホールディングス 広報室
【電話】03-5725-7666 【E-mail】pr@ppi-hd.co.jp