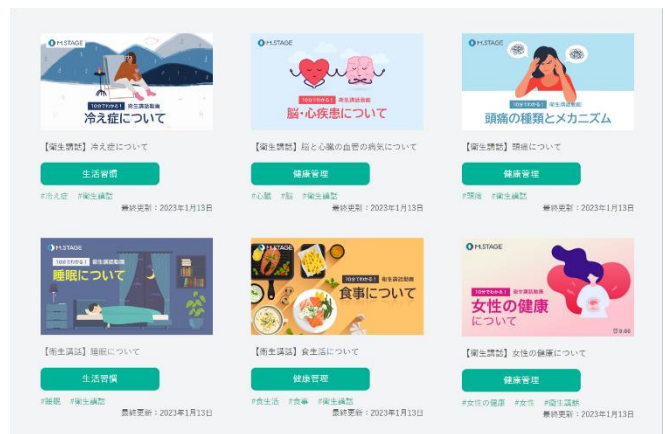


産業保健の「知」を共有するメディアへ 産業保健 WEB メディア『Sanpo Navi』リニューアル 動画コンテンツ・衛生講話資料などお役立ち情報が追加に

事業場向け産業保健支援、医療人材総合サービスを提供する株式会社エムステージ（東京都品川区、代表取締役：杉田雄二）は、2023年1月16日に企業の産業保健を応援するメディア『Sanpo Navi』をリニューアルいたしました。



『Sanpo Navi』 URL : <https://sanpo-navi.jp/>

『Sanpo Navi』は2017年のサービス開始以来、企業の産業保健を応援するメディアとして多くの記事コンテンツを発信してきました。そしてこの度、動画やスライド資料といった新たなコンテンツの拡充により、「産業保健の『知』を共有するメディア」としてリニューアルいたします。これにより、人事や産業医・産業保健師といった産業保健に関わる人にとって、より一層役に立つメディアとなり、働くすべての人が健康的な社会を目指してまいります。

リニューアルの3つのポイント【産業保健師が監修したコンテンツが充実！】

1. Sanpo Channel : 衛生講話（自社セミナー）、衛生管理者の試験対策等の動画の提供をスタート

- ・準備に時間がかかる「衛生講話」のコンテンツが動画一本で完結に
- ・衛生管理者の資格取得が必要な人事担当者の勉強ツールに
- ・最新情報や専門性の高い情報をインプットする必要のある産業医や保健師の情報源に

2. Sanpo Slide : 衛生委員会ですぐに使えるスライド資料の提供をスタート

衛生委員会ですぐに利用できる「衛生講話」のスライド等が無料でダウンロード可能に

3. Sanpo Q&A : 産業医や保険師に質問できるスペースをスタート ※2023年6月以降のスタートとなります

企業の人事担当者が業務上の質問を投げかけ、産業医・保健師等の会員ユーザーが回答者に

※ご利用の際は会員登録（無料）が必要です。

リニューアルの背景・狙い

健康的に働き続けるためには、健康経営や人的資本経営の視点・実現が欠かせない社会が到来しております。また、新型コロナウイルスの流行や新たな法施行など、絶え間なく変化する環境の中で、各企業では適切な産業保健への対応が求められています。このような中で、産業保健に携わる人事・労務担当者や産業医・保健師の業務負担は増加しており、現場のニーズも日々変化しています。

『Sanpo Navi』はこれまで、産業保健の価値を様々な記事コンテンツで発信してまいりました。今回のリニューアルでは、動画やスライド資料など、担当者が社内で「共有しやすい」コンテンツの充実を図りました。「産業保健の『知』を共有するメディア」をテーマに、様々な形で情報を発信することにより、担当者の業務負担を軽減し、企業の意義ある産業保健活動の実現と推進に寄与することを目指してまいります。

『Sanpo Navi』とは

「サンポ」は、産業保健（さんぎょうほけん）の略。

『Sanpo Navi』は、企業の産業保健を応援するメディアです。

産業医のご紹介から選任後のサポートまでを支援する、株式会社エムステージが運営しています。

・ URL : <https://sanpo-navi.jp/>

・ コンテンツ例 :

【動画】パワーハラスメントについて
冷え症について

【スライド】アサーションについて
更年期障害について

【コラム】よくわかる「衛生管理者とは？」役割・試験内容・難易度を解説

エムステージの『産業保健トータルサポート』

『産業保健トータルサポート』では、産業医紹介・選任後の業務サポートをはじめ、ストレスチェック『Co-Labo』、産業保健師サービス、EAP 外部相談窓口、メンタルヘルス・ハラスメント研修、専門家相談サービス等で、企業の健康経営を総合的に支援しています。

▶ 『産業保健トータルサポート』詳しくはこちら : <https://sangyohokensupport.jp/>

株式会社エムステージについて

「すべては、持続可能な医療の未来をつくるために」をビジョンに、医療従事者のキャリア支援・医療機関向け採用支援と事業場向け産業保健サービスを提供しています。

<会社概要>

商号：株式会社エムステージ <https://www.mstage-corp.jp/>

代表者：代表取締役 杉田 雄二

設立：2003年5月

所在地：〒141-6005 東京都品川区大崎 2-1-1 Think Park Tower5 階

事業内容：医療人材総合サービス、事業場向け産業保健支援

本件に関するお問い合わせ先

株式会社エムステージホールディングス 広報 (TEL: 03-6867-1170 MAIL: pr@mstage-corp.jp)