

## メンタルヘルス不調による休職者の2人に1人が再休職に 企業の産業保健活動を支援するエムステージより 再休職を防ぐリワーク（復職）支援サービスをスタート 専用システムによりオンラインでプログラムの実施が可能に

事業場向け産業保健支援、医療人材総合サービスを提供する株式会社エムステージ（東京都品川区、代表取締役：杉田雄二）は、グループ会社である株式会社リウエル（東京都品川区、代表取締役：鈴木友紀夫）が運営する法人向けリワーク（復職）支援サービス『オンラインリワーク支援』の提供を2023年4月1日に開始いたします。



近年、精神疾患の患者数は約420万人以上<sup>※</sup>にも上り、同時にメンタルヘルス不調による休職者数も年間約30万人と年々増加傾向にあります。また、メンタルヘルス不調による休職者の再発率（再休職率）は50%以上になり、精神疾患の患者数を増加させる要因になっています。

企業の産業保健活動を支援するエムステージは、医師紹介業19年のノウハウとネットワークで、企業のニーズに合わせた産業医の選任や業務サポートなど、総合的な産業保健サービスを提供しています。

そしてこの度、休職中の従業員を対象にした法人向けサービス『オンラインリワーク支援』の提供を開始いたします。専用の支援システム『Wellco』を使用した本サービスにより、①休職者の業務遂行能力等の回復 ②再発防止策の習得 ③復職までの情報共有と復職判断 ④復職後の支援体制や環境整備 の支援をおこない、“再休職率0%”を目指してまいります。

※厚生労働省2017年「患者調査」より

### サービス概要

#### ■法人向けサービス『オンラインリワーク支援』

- ・ スタンダードコース（原則8週間）：休職中の全国の従業員が対象  
生活リズム安定化のサポート、業務遂行能力の回復、原因理解・再発防止策の習得、企業の復職判断の支援
- ・ 復職直前ライトコース（原則4週間）：主治医の復職の許可が出た全国の従業員が対象  
再発防止策の習得、企業の復職判断の支援

休復職過程の中でそれぞれの対象者に応じて各サービスを提供します。



## サービスの特徴

### ① 専用システム『Wellco』による効率的な業務管理



スケジュール管理、生活リズム管理、リワークプログラム管理、面談

管理など全ての業務を一括で管理し、関係者間で必要事項を共有できる専用システムです。



### ② トレーニングされた専門職による支援の実施

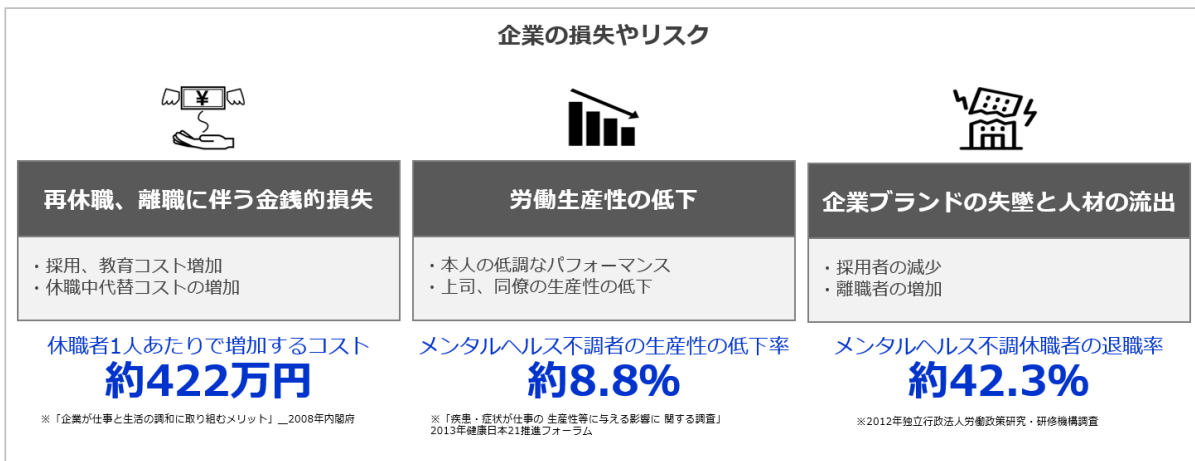
施設及びオンラインで実施するリワーク支援は、専門的な研修を受講した専門職(精神保健福祉士、訪問型職場適応援助者、公認心理師など)が支援をおこないます。

### ③ 効果的なプログラム構成

精神科医兼産業医監修の生活リズムの回復・日常生活の再構築を土台に自己理解、疾病理解をした上で認知行動療法やコミュニケーション技術などの約 60 のプログラムを通じて復職準備性を高め、職場復帰を目指していきます。

## サービスローンチの背景

【“メンタルヘルス不調”が原因の休復職】による問題は大きく 3 つあります。休職中、再発防止のトレーニング等を、なにもしなかったなどの原因でおこる【復職後の再休職】、【復職後も長く続く低調なパフォーマンス】、本人の復職希望と実際には復職できる状況ではないというズレなどによる【休復職に関連する訴訟やトラブル】です。また、これらの問題により発生する【再休職、離職に伴う金銭的損失】や【労働生産性の低下】、【企業ブランドの失墜と人材の流出】は、今般、企業にとって大きな損失やリスクとなっています。



このように【“メンタルヘルス不調”が原因の休復職】により発生する様々な問題ですが、適切な対応をとることで防ぐことができます。1つ目が【1回目のメンタルヘルス不調時に再発防止対策をおこなう】ことです。メンタルヘルス疾患は再発を重ねるごとに再発率が高くなります<sup>表(1)</sup>。そのため、1回目のメンタルヘルス不調時に再発防止対策をおこなうことが重要となります。2つ目が【復職判断にあり得るギャップの存在を理解する】ことです。主治医と企業では、休職者を見る視点が違うため、復職の判断にギャップが生じることがあり<sup>表(2)</sup>、結果、復職が早すぎるなど、復職時期の意見の相違でトラブルが生じることがあります。休職者本人と企業がそのギャップを理解した上で、復職の時期の決定や、トレーニングなどをする必要があります。3つ目が【情報共有、休職者本人の準備、復職後の相談体制づくりをしっかりとこなす】ことです。現状、企業と本人間の復職に向けた情報共有が足りない場合や、休職者が復職に向けた準備（業務遂行能力を回復、発症原因の理解や再発防止策を取得など）が足りない場合など多々あります。また、復職後は不安定な就労期間になりがちですが、その期間に復職者が本音で相談できる仕組みづくりも不足していることが多くあります。

今回のサービスはこれらの3つの対応を支援し、再休職を減らすことを目指しております。

## <本サービスに関するお問い合わせ先>

株式会社エムステージ 産業保健事業部 <https://sangyohokensupport.jp/contact>

## 株式会社リウエルについて

会社名：株式会社リウエル <https://re-well.jp/>

代表者：代表取締役 鈴木 友紀夫

設立：2022年4月

本社：〒141-6005 東京都品川区大崎 2-1-1 Think Park Tower5 階

事業内容：就労移行支援サービス事業

障害者総合支援法に基づく障害福祉サービス事業

法人向けリワーク支援と関連業務の請負事業



## 株式会社エムステージ

「すべては、持続可能な医療の未来をつくるために」をビジョンに、医療従事者のキャリア支援・医療機関向け採用支援と事業場向け産業保健サービスを提供しています。

## <会社概要>

商号：株式会社エムステージ <https://www.mstage-corp.jp/>

代表者：代表取締役 杉田 雄二

設立：2003年5月

所在地：〒141-6005 東京都品川区大崎 2-1-1 Think Park Tower5 階

事業内容：医療人材総合サービス、事業場向け産業保健支援

