

『魔法じかけの体験型 VR テーマパーク×カフェ TYFFONIUM SHIBUYA』
渋谷の新名所を目指して 11月23日にオープン



109シネマズを運営する株式会社東急レクリエーション(東京都渋谷区:代表取締役社長 菅野信三)は渋谷の新しい名所となるようなVR施設「TYFFONIUM SHIBUYA(ティフォニウム シブヤ)」を11月23日(金)にオープンします。TYFFONIUM は「魔法は思っていたより、ずっと近くにある。」というキャッチコピーのとおり、VRとARを融合させたMR(mixed reality)によりVR空間のなかで体験者自らの姿が見え、まるで魔法にかかったような体験ができます。TYFFONIUMはティフォン株式会社(GEO 深澤研)がお台場で1号店(直営)を運営していますが、TYFFONIUM SHIBUYAは2号店となり、東急レクリエーションが運営する1店舗目となります。当社は今年6月にティフォン株式会社の100%親会社であるTYFFON Inc.に出資しており、今回は事業提携の第1弾となります。

TYFFONIUM SHIBUYAが提供する的是アトラクションだけでなく、世界観です。そのためTYFFONIUMの世界観を細部にまでこだわり没入感を高めました。施設に入りアトラクションを体験し、施設を出るまで全てTYFFONIUMの世界観を堪能でき、まるで渋谷にいることを忘れてしまうような感覚を味わえます。8階の受付から7階、6階のアトラクションフロアへ移動する階段には世界観を表現し、世界観を途切れさせことなくフロア移動ができます。

TYFFONIUM SHIBUYAは独自の取組を多数実施しています。ホラー系アトラクション「CORRIDOR(コリドール)」は最大4人同時体験(お台場店は最大2人※)とし、団体のお客様も楽しめるようにいたしました。シーファンタジーアトラクション「FLUCTUS(フラクタス)」は床の揺れ、噴霧、風、香りなどの4D要素を加えて、より極上のリッチな体験ができるようにいたしました。受付フロアの8階にはTYFFONIUM CAFEをオープン。ドリンクやスイーツなどアトラクション体験前後に談笑しながらゆったりと過ごすことができます。TYFFONIUM CAFEは天井からカラフルな八面体が吊るされており、テーブルにはカラフルな光のプリズムが広がり魔法の世界にいるような感覚を味わえます。

是非、TYFFONIUMの魔法の世界を体験しに、渋谷にいらしてください。

※2018年11月7日時点現在、今後アップデートにより変更される可能性があります。

《施設の概要》

住 所：東京都渋谷区宇田川町 27 番 4 号 喜山ビル 6-8 階

施 設：8 階 TYFFONIUM CAFÉ、受付

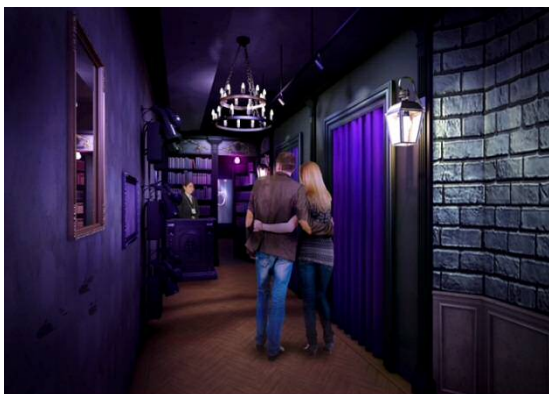
7 階 FLUCTUS 2 ブース、CORRIDOR 1 ブース

6 階 CORRIDOR 2 ブース

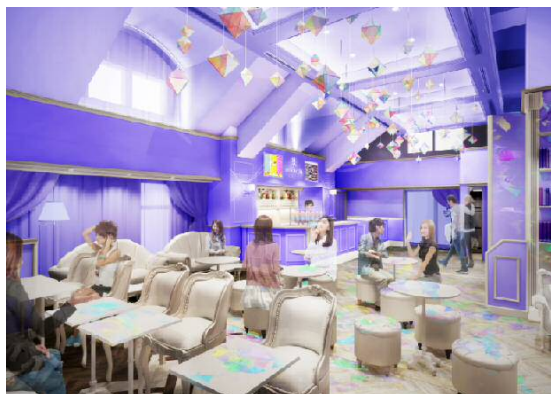
FLUCTUS 最大同時体験人数 5 人 CORRIDOR 最大同時体験人数 4 人

営業時間：10 時 ～ 23 時

U R L：<https://www.tyffonium.com/location/shibuya/>



6 階イメージパース



8 階イメージパース



《アクセス図》

渋谷駅より
徒歩にて約3分

《本件に対する報道関係者からのお問合せ先》

株式会社東急レクリエーション ライフ・デザイン事業部 事業推進プロジェクト

TEL：03-3462-8879

担当：井村哲郎 t_imura@tokyu-rec.co.jp 小川航平 k_ogawa@tokyu-rec.co.jp