

# SONY

2022年3月1日

ソニーネットワークコミュニケーションズ株式会社

\*\*\*\*\*

## CRM クラウドサービス「NURO AI CRM」、申込受付を開始 ～シンプルで使いやすい販促・予測分析機能で、顧客データの有効活用が可能に～

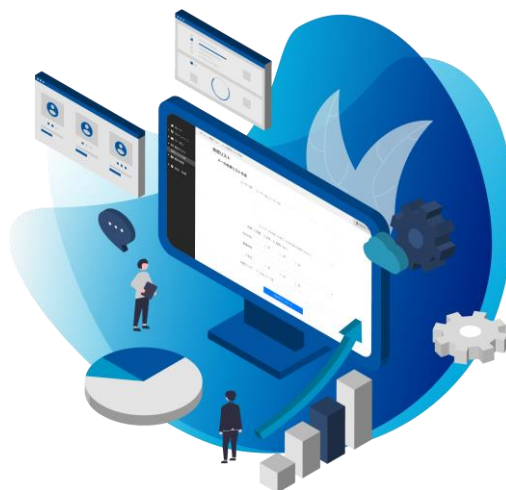
<https://ai.nuro.jp/crm/>

\*\*\*\*\*

ソニーネットワークコミュニケーションズ株式会社は、会員登録から販売促進、顧客のリテンションまで、必要な機能を簡単に使える CRM(顧客管理)クラウドサービス「NURO AI CRM」の申込受付を本日より開始、今春より提供を始めます。

店舗を持つ小売・サービスなどの BtoC 事業者向けに、低コストで導入しやすく、顧客データを効果的に活用できるプラットフォームを提供します。

## NURO AI CRM



従来の CRM サービスは、初期導入に時間やコストがかかるため利用開始までのハードルが高く、また多くの機能が搭載されていることから運用負荷が上がり、十分に使いこなせないといった課題がありました。

「NURO AI CRM」は、クラウドで提供するためサーバーを構築する必要がありません。会員登録フォームが標準搭載されているため、申込後最短 1 日で会員データベースを保有することが可能です。また、会員向けのキャンペーンやクーポンを入力フォームから簡単に設定でき、セグメントに沿った販売促進施策を実行することができます。さらに、当社が提供する予測分析ツール「Prediction One」と連携することで、売上予測や見込み顧客の予測分析なども可能です。(※)



## ■ 主な特長

### 1. 顧客登録・管理機能で、マーケティングを後押し

会員登録フォームを標準機能として提供しています。登録された情報は自動的にデータベース化され、セグメント(年齢・性別など)に応じてキャンペーン設定や SNS を利用したプッシュ通知の対象を抽出できます。

また、会員向けマイページも自動生成され、ユーザーは対象のキャンペーン・クーポンの確認や利用が可能です。



マイページホーム画面

### 2. 販売促進機能で、ユーザーと最適なコミュニケーション

既定の入力フォームにタイトル、公開日、内容、画像等の情報を入力するだけで、簡単にキャンペーンやクーポンの作成が可能です。対象のセグメントを条件設定することで、ユーザー

のマイページに該当のキャンペーン・クーポンを反映させることができます。

また、SNS のプッシュ通知機能を備えているため、キャンペーン・クーポン作成時にボタンを1つ選択するだけで通知設定ができ、ユーザーに適した情報のみを届けることができます。

キャンペーン  
キャンペーン詳細

|            |                   |
|------------|-------------------|
| キャンペーンタイトル | 〇〇〇〇キャンペーン        |
| 公開日        | 2021年07月12日 15:00 |
| 公開終了日      | 2021年08月1日 00:00  |
| キャンペーン開始日  | 2021年07月01日 00:00 |
| キャンペーン終了日  | 2021年09月12日 12:00 |
| 応募の有無      | 応募あり              |

---

都道府県

|       |             |
|-------|-------------|
| 入会日   | 2010年10月25日 |
| 会員ランク | 選んでください     |
| 対象者数  | 2500        |
| 応募数   | 100         |

一時保存  
確認

キャンペーン作成画面

### 3. AIによる予測分析機能で、データマーケティングを加速

企業が保有するデータと本サービスに蓄積するデータを用い、様々なパターンの予測分析を行うことができます。

例えば、企業内で保有している商品・サービス別の売上データや、キャンペーン・クーポン付与後の行動をもとにした「売上予測」や「行動予測」、キャンペーン・クーポンの利用率や購買データをもとにした「優良顧客抽出」など、データを活用することでより効率的なマーケティング活動が可能になります。

さらに、自社のデータだけでなく、人口・世帯統計データや気象データなどの外部データも取り込めるため、膨大なデータから精度の高い予測を行うことができます。

予測分析を行うことで、よりユーザーにマッチした施策を行うことができるため、リテンションに役立ち、顧客満足度向上に繋げることができます。

(※) AIによる予測分析機能は、予測分析ツール「Prediction One」をセットで提供します。今後、「NURO AI CRM」内の機能として提供を予定しています。

本サービスを利用することで、企業の規模を問わず BotC 事業を展開する事業者が顧客データを十分に活用できるようになり、競争力強化に繋げることができます。「NURO AI CRM」は、企業の新たなDX(デジタルトランスフォーメーション)の促進と、AIのビジネス活用に貢献してまいります。

---

## 「NURO AI CRM」概要

---

- 申込受付開始日  
2022年3月1日
- 提供開始日  
2022年春
- 基本機能
  - ・ 会員登録
  - ・ 会員管理
  - ・ 会員マイページ
  - ・ キャンペーン生成
  - ・ クーポン生成
  - ・ メールマガジン配信
  - ・ LINE プッシュ通知
  - ・ お問い合わせ機能

- 料金  
初期費用と、プランに応じた月額費用が発生します。

| プラン          | 概要   |
|--------------|--|
| スタンダードプラン    | 基本機能のみ搭載。導入コストを抑えたい方や標準機能を利用したい方に適したプラン。月額10万円～利用可能。 |
| スタンダード+AIプラン | 基本機能に加え、AI機能が使えるプラン。より効果的・効率的な顧客アプローチが可能。            |
| カスタマイズプラン    | 基本機能とAI機能に加え、必要な機能をカスタマイズして提供。                       |

※レコード(会員登録数)に応じ金額が変動します。詳細は個別にお問い合わせください。

- 問い合わせ受付場所

NURO AI CRM 公式サイト <https://ai.nuro.jp/crm/>

※記載されている会社名および商品名、サービス名は各社の商標または登録商標です。

※こちらに掲載されている情報は、発表日現在のものです。

検索日と情報が異なる可能性がございますので、あらかじめご了承ください。

以上