

## Press Release

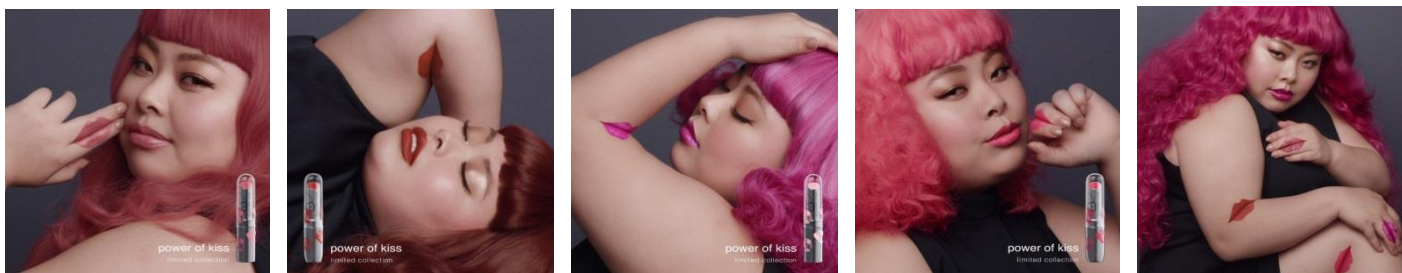
**7月20日(金)先行発売 naomi x shu uemura 限定リップコレクション****直美の魅惑的な唇から目が離せなくなる！****Kiss をテーマに、直美が新たな一面を魅せる限定動画公開**

TOKYO 発のメイクアップ アーティストブランド シュウ ウエムラは、ブランドアンバサダーを務める渡辺直美さんが、初めてプロデュースしたリップコレクション『naomi x shu uemura rouge unlimited collection』の先行発売を7月20日(金)より開始いたしました。

発売開始を記念して、直美さんが出演する限定動画を本日より公開いたします。それぞれのリップカラーに込められたさまざまな「kiss」をテーマに、直美さんらしく商品の魅力を表現しています。直美さんの魅惑的な唇に注目です。

**◆限定動画ストーリーボード**

コラボレーションリップ「naomi x shu uemura rouge unlimited collection」の5つのリップカラー「unforgettable kiss」「yummy kiss」「magical kiss」「flying kiss」「spice kiss」を身に着けた直美さんが、それぞれのリップカラーに込めたkissを表現。直美さんが各色に込めた想いやパッションが感じられ、今まで見たことのない、エッジーでセクシー、そして女性らしさが際立つ表情は必見です。

**▼スペシャル動画特設サイト**URL: <https://youtu.be/DVZFhHj9hcU>**◆naomi x shu uemura rouge unlimited collection****【発売情報】****● 先行発売:7月20日(金)**

公式オンラインショップ、表参道ヒルズ本店、伊勢丹 新宿店、阪急うめだ本店、西武池袋本店・e.デパート、ジェイアール名古屋高島屋、岩田屋、アットコスメショッピング

**● 全国店舗発売:2018年8月1日(水)****● 特典**

数量限定オリジナルショッパー

**▼詳しくは▼**EC サイト: <http://bit.ly/2NkoFvq>スマートフォンサイト: <http://bit.ly/2NjKRrn>

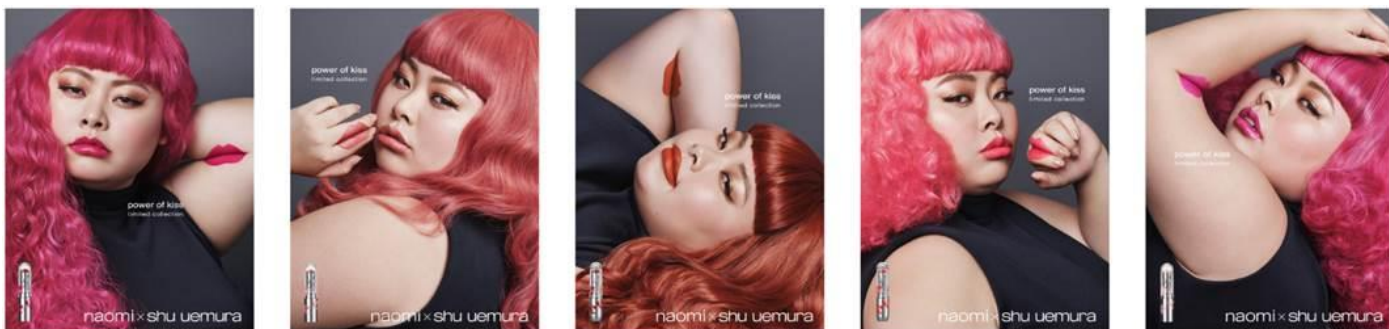
【製品ラインナップ】

『ルージュ アンリミテッド』全3色 各3,200円+税

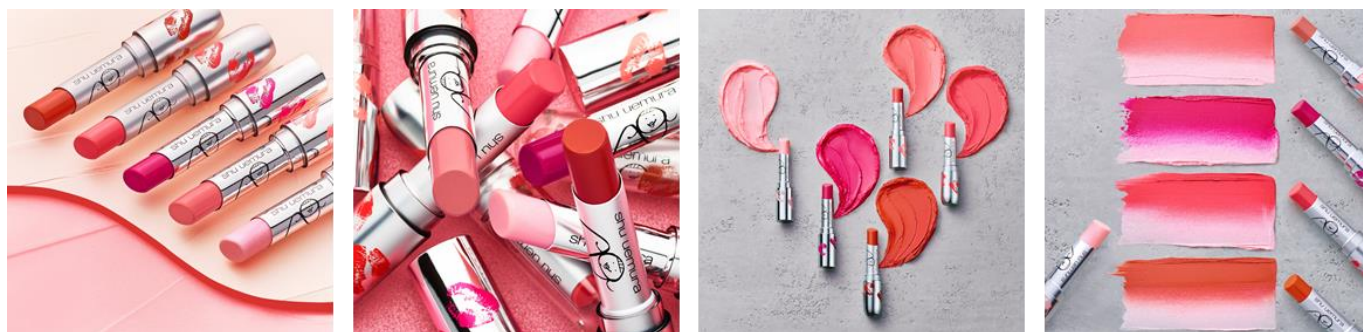
『ルージュ アンリミテッド シュプリーム マット』全2色 各3,200円+税

※すべて限定パッケージ、限定色

広告ビジュアル



製品イメージ



power of kiss

このキスでめざめる、私  
触れた瞬間、次の一步を踏み出したくなる



(左から)

magical kiss PINK GLITTER

#### 魔法にかけられたようなキス

おとぎ話に出てくるような、夢のようなキスをイメージした、どんな色に重ねても使えるピンクグリッター。自分自身に魔法をかけて魅力的に攻めて。

unforgettable kiss BG 920

#### 忘れられない最高のキス

映画のワンシーンのような自分史上最高のキスをイメージした MY ベージュ。唇を魅力的に見せる色。強い印象を残したいときにこそ、あえてつけてみて。

spice kiss PK 364:

#### ピリッとアクセントの大人なキス

いつもとは違うちょっぴり大人なキスをイメージした大胆ピンク。リップに視線を集めたいときにはこのカラーで背伸びして、集めた視線を楽しんで。メインビジュアル使用色。

flying kiss M CR 351

#### 思わず自分からしちゃったキス

うっかり、思わずしちゃったキスをイメージした純真コーラル。淡いのにビビッドな発色は、フライングしちゃうくらい、前向きな気持ちでチャレンジしたい時にぴったり。

yummy kiss M OR 584

#### とろけるように甘いキス

触れ合うだけで心までとろける甘いキスをイメージした、チョコレートオレンジ。ブラウンでもオレンジでもない絶妙な色。自分自身をとことん甘やかしたい時に。

#### ◆渡辺直美さんプロフィール

1987年10月23日生まれ。30歳。茨城県出身。よしもとクリエイティブ・エージェンシー所属。NSC東京校12期生。ビヨンセのモノマネをきっかけにブレイクした後、TVや舞台、ドラマなど多方面で活躍し、Instagramでは800万人を超える(2018年6月現在)日本一のフォロワー数を誇るインスタクイーンに。自由にメイクやおしゃれを楽しむ姿が世界中から共感を呼び、現在はファッションリーダーとしても活躍。自身のファッションブランド『PUNYUS』をプロデュースしている。

#### ◆シュウ ウエムラとは

1967年に誕生した東京発、プロフェッショナルメイクアップアーティストブランド「シュウ ウエムラ」。

創設者の植村秀は、「美しいメイクアップは、美しい素肌からはじまる。」という考えのもと、

初めてメイクアップとスキンケアの双方からビューティへと昇華させた改革者。

現在もそのDNAを引き継ぎ、包括的なアプローチで美の形、方法、スタイルを多くの女性に提案しています。

表参道ヒルズ本店他、全国の百貨店を中心に展開。

シュウ ウエムラ公式オンラインショップ:

PCサイト [www.shuueamura.jp](http://www.shuueamura.jp)

スマートフォンサイト [sp.shuueamura.jp](http://sp.shuueamura.jp)

シュウ ウエムラ 公式 SNS

Twitter アカウント: @shuueamura / Instagram: @shuueamura / LINE: シュウ ウエムラ