

【キャンメイク】ロングセラー「パウダーチークス」が生まれ変わって新登場！

透けツヤ4色シャドウ「シルキースフレアイズ」の新色は2024年5月下旬より発売

クリアな発色の新チークは使いやすい全4色！4色シャドウ新色は朝露に濡れてきらめく花々のようなピンクパープル♡



株式会社井田ラボラトリーズ（本部：東京都千代田区、代表取締役社長：井田仁祥）のメイクアップブランド「キャンメイク」から、ロングセラーの大人気チーク「パウダーチークス」が生まれ変わって新登場します。パウダーはしっとり感をUP、パール感をさらに繊細にし、パッケージも型押しデザインも一新して、2024年5月下旬より新発売。肌に溶け込むような“透けツヤ”4色アイシャドウ「シルキースフレアイズ」限定1色を同時発売いたします。

商品概要：新商品「キャンメイク パウダーチークス」全4色 各¥660（税込）**1998年に誕生した、キャンメイクを代表するロングセラー「パウダーチークス」がアップデートして新登場！**

新「パウダーチークス」は、従来品よりしっとり感&ツヤ感がUP！オイルインベース処方で、密着力が高く肌なじみの良い仕上がり。肌に溶け込むようなクリアな発色で、高配合した繊細パールが絶妙なツヤ感を与えます。付属ブラシも毛量をUPして、より一層ふわふわな使い心地に。見ているだけでトキメク、波打つようなハートの型押しデザインです。

【商品特長】**■クリアな発色&程よいツヤ感**

- ・肌に溶け込むようなクリアな発色で、重ね塗りしてもムラになりにくく発色の調整も簡単
- ・高配合の繊細パールがお肌に自然な色ツヤを与えて、どんなシーンでも使いやすい

■オイルインベース処方ですっとりほっぺに♡

- ・密着力が高く、肌なじみの良いオイルインベース処方
- ・粉飛びしにくく、キレイな発色が長時間続く
- ・しっとりとした質感のパウダーなので、均一に取れる

■毛量たっぷり！肌あたりの良いふわふわなブラシ

- ・従来品よりもブラシの毛量をUP

■5種美容保湿成分配合

- ・セラミドNP、オリーブ果実油、カニナバラ果実油、シア脂、ホホバ種子油

■単品使用時は、洗顔料や石けんのみでオフ可能

新パッケージ
使うたびにキュン♡としちゃう
ハートデザイン！



毛量UP！
ふわふわなブラシ付

【カラー展開】 全4色 新発売

- P01 パワフルピンク：元気な印象を与える王道ピンク
 P02 リトルシャイピンク：可憐な雰囲気纏う清楚ピンク
 P03 チアフルピーチ：多幸感溢れるピーチコーラル
 P04 クレバーベージュ：さりげない透明感を演出するピンクベージュ

★「P4」イチオシカラー！
 ブルーパール配合で透明感UP。
 ハイライトやニュアンスチェンジするなど、
 マルチに使えるカラーです♡



P01 パワフルピンク



P02 リトルシャイピンク



P03 チアフルピーチ



P04 クレバーベージュ

愛され続けて26年！

ロングセラーを誇る「パウダーチークス」

“しっとりさらさら質感で、ふわふわの愛されほっぺ仕上がり
 が長時間続く♡”と、発売開始以来、大人気の「パウダー
 チークス」。処方・デザインのリニューアルを重ねて、今年で
 発売26年、多くの皆さまから愛され続けています。



発売当初のデザイン

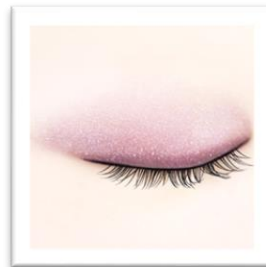
商品概要：「キャンメイク シルキースフレアイズ」 限定1色 ¥825（税込）

“透けツヤ”4色シャドウから、透明感×可愛さを兼ね備えた欲ばりなピンクパープル「モーニングビオラ」が登場！
 4色を重ねるだけでグラデーションがキレイに作れて、お好みで3色使いや、単色使いでも可愛く仕上がります♡

★限定色の注目ポイント

<限定> 12 モーニングビオラ

まるで朝露に濡れてきらめく花々のようなカラー♡
 ピンクやラベンダーパープルなど青み系の4色をセット。
 全てに繊細なパールを配合し、締め色(右下)にも大粒
 のラメをイン！淡い色味で透明感があるので派手になり
 過ぎず、上品でかわいらしい目元印象に。



仕上がりイメージ



12 モーニングビオラ

【商品特長】

■ 肌に溶け込むような“透けツヤ”

- ・ツヤ感を高めるグロウオイルを配合し、シルクのような肌にとけこむツヤ感に
- ・高発色なのにクリアな仕上がりで透明感のあるツヤを演出
- ・重ねても厚塗り感のない軽い付け心地なのでグラデーションもキレイに作れる
- ・繊細なパールを配合し、上品な仕上がり

■ 肌にスルスル伸びる、なめらかなでリッチな質感

- ・スフレのようなさわり心地の良いパウダー
- ・なめらかなでリッチな質感のパウダーがまぶたにしっとり密着
- ・粉飛び、ラメ飛びレスで上質な仕上がり

■ なめらかな使い心地のダブルエンドチップ付

- ・きめ細かいスポンジなので、なめらかにパウダーが伸ばせる
- ・まぶた全体にのせやすい太チップと、ラインカラーをのせやすい細チップのダブルエンドチップ

■ 美容液成分配合

なめらかな
ダブルエンドチップ

【カラー展開】 全5色／新発売 限定1色

- <既存色> 04 サンセットデート：大人っぽい深みオレンジレッド
<既存色> 06 トパーズピンク：色気を演出するくすみピンク
<既存色> 07 ネクタリンオレンジ：目元を明るく見せるコーラルオレンジ
<既存色> 10 スウィートラブレター：愛され顔になれる赤みピンクベージュ
★<限定> 12 モーニングビオラ：儚くも美しい印象のピンクパープル



04 サンセットデート



06 トパーズピンク



07 ネクタリンオレンジ

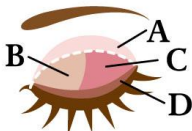
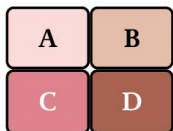


10 スウィートラブレター



12 モーニングビオラ

<使用方法>



- A ベースカラー：まぶた全体に
B メインカラー(淡)：アイホール広めに
C メインカラー：目尻側アイホールにぼかして立体感を
D:ラインカラー：締め色としてラインを引くように

- ・Aを涙袋にのせ、BやCのメインカラーを下まぶた目尻の1/3程度にいれるのもオススメ♡
- ・お好みで単色や3色使いもOK！

■ 商品クレジット

キャンメイク パウダーチークス P01	¥ 660 (税込)
キャンメイク パウダーチークス P02	¥ 660 (税込)
キャンメイク パウダーチークス P03	¥ 660 (税込)
キャンメイク パウダーチークス P04	¥ 660 (税込)
キャンメイク シルキースフレアイズ 12	¥ 825 (税込)

【キャンメイクについて】

キャンメイクは、1985年に「多くの方にメイクを気軽に楽しんでもらいたい」という想いから誕生したメイクブランドです。「かわいい！に出会える」をコンセプトに、新しいコスメとの出会いを楽しんでいただけるよう、最新のトレンドを追求しニーズに合った商品作りをしています。これからも、お客様の声を大切に、リーズナブルでありながらも高品質な、心ときめくコスメを提供してまいります。

公式サイト：<https://www.canmake.com/>

Instagram：<https://www.instagram.com/canmaketokyo/>

X：<https://twitter.com/canmaketokyo>