

【キャンメイク】“まつパ風”束感まつげを叶える♡透明タイプの「メタルックマスカラ」と
梳かせるコームの新マスカラリムーバーが1月下旬から先行発売！

さらに「クリーミータッチライナー」新色は2月上旬より登場

春に向けて、目元の魅力度アップに大活躍する新アイテム2種＆ロングセラー極細ジェルライナーに新色が仲間入り♡



株式会社井田ラボラトリーズ（本部：東京都千代田区、代表取締役社長：井田 仁祥）のメイクアップブランド「キャンメイク」は、極細メタルコームマスカラの透明タイプ「メタルックマスカラ～クリアルック～」1色とコームタイプの新マスカラリムーバー「梳かせるマスカラリムーバー」を2026年1月下旬から、とろける描き心地の1.5mm極細ジェルライナー「クリーミータッチライナー」1色を2月上旬より先行発売いたします。

商品概要：新商品「キャンメイク メタルックマスカラ～クリアルック～」先行1色 ￥990（税込）

大人気の「メタルックマスカラ」の姉妹品♡“まつパ風”のナチュラルな束感まつげに仕上げる透明タイプが登場！
繊細な束感のある美まつげを叶えると大好評の「メタルックマスカラ」から新たに誕生した「クリアルック」は、ナチュラルな束感まつげを楽しみたい方のための透明タイプのメタルコームマスカラです。ぱっちり束感のあるまつげをつくれるのに、メイクしている感がなく自然に盛ることができます。メタルコームで仕上げたきゅんとカールがしっかり長持ちします♪

【商品特長】

■「メタルックマスカラ」の透明タイプ！

- ・ナチュラルな束感まつげに仕上げる、「メタルックマスカラ」の透明タイプ
- ・メイクをしている感がなく、自然に盛ることができる

＜既存品＞

＜既存品＞



メタルックマスカラ

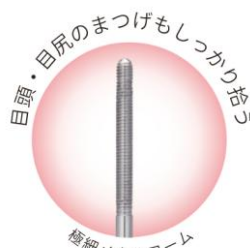


メタルックマスカラ
～ボリュームルック～



メタルックマスカラ
～クリアルック～

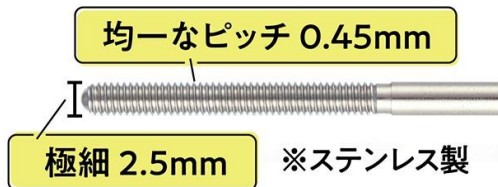
※全て仕上がりイメージ



C01 クリア

■ 繊細な束感まつげをつくる“メタルコーム”

- ・ステンレス製の金属コームを採用
- ・均一なピッチの溝が程よく数本のまつげを束ねるので、スーッと伸ばすだけで簡単にキレイな束感まつげが完成！
- ・2.5mmの極細コームなので届きにくい目頭や目尻のまつげも塗りやすい
- ・一重さん、奥二重さんにもおすすめ

**■ きゅるんとカールが長持ち**

- ・メタルコームで仕上げたカールを長時間キープ

■ 水・汗・皮脂に強く、にじみにくい処方

- ・キレイなまつげを長時間キープするので、大事な日でも安心

■ 繊維無配合**【カラー展開】 先行1色 新発売**

C01 クリア：自然に盛れる透明

**使い方は色々！自分好みの束感スタイリングが自由自在につくれます♡**

単品：すっぴんから可愛い風のナチュラル束感をつくるクリアマスカラに

下地：本品を塗布後、上から別のマスカラを使用して自然な束感まつげがつけれる“仕込む束感下地”に

トップコート：別のマスカラを塗布した後の毛流れの調整やコーティングに

< 既存品 >**「キャンメイク メタルックマスカラ」全2色 各¥990（税込）**

ナチュラルな束感～盛り束感まで、自分好みの束感がつくれる極細メタルコームマスカラ
繊細な束感まつげを楽しみたい方におすすめ！

01 ブラック：ぱっちり目力をつくる黒

03 スウィートブラック：印象をやわらげつつ目力UPも忘れない黒

※詳細は以下のページをご覧ください。

<https://www.canmake.com/item/detail/180/>

(上から) 01・03

「キャンメイク メタルックマスカラ～ボリュームルック～」全1色 ¥990（税込）

しっかり目力の束感まつげがつけれる、メタルックマスカラのボリュームタイプ
ボリューム感のあるぱっちり束感まつげを楽しみたい方におすすめ！

V01 ブラック：しっかり目力が強調される黒

※詳細は以下のページをご覧ください。

<https://www.canmake.com/item/detail/189/>

V01

商品概要：新商品「キャンメイク 梳かせるマスカラリムーバー」先行 全1種 ¥550（税込）

キャンメイクから“梳かせる”コームのマスカラリムーバーが登場！まつげを髪のように梳かしながら、するんとオフ♡「梳かせるマスカラリムーバー」は、クレンジングしにくいウォータープルーフ処方のマスカラに使える、コームタイプのマスカラリムーバーです。間隔が狭いスリムなくし型設計なので、下まつげや目頭など細かい部分にも塗りやすく、落ちにくいマスカラでもまつげを梳かしながらするんと落とすことができます。

【商品特長】**■ 梳かせるコームのマスカラリムーバー**

- ・クレンジングしにくいウォータープルーフマスカラ(油性タイプ)に使える
- ・メイクになじみやすいので、ゴシゴシこすらなくても簡単にするんとオフ♪

■ 間隔が狭くスリムなコームタイプ

- ・間隔が狭いくし型設計で、まつげを髪のように梳かしながら落とせる
- ・ほどよい液含みで付きすぎず、使いやすい
- ・下まつげ・目頭・目尻など、細かい部分にも塗りやすい

■ 液がまつげにステイするオイルジェル処方

- ・3種のオイルゲル化剤をバランスよく配合
- ・塗布する時やメイクとなじませる時はスルスル伸びるのに、塗布後はまつげにステイして垂れにくい

■ まつげケア成分10種配合

- ・保湿成分(3種)：加水分解ケラチン(羊毛)、ヒアルロン酸Na、カミツレ花エキス
- ・エモリエント成分(7種)：スクワラン、マカデミア種子油、ホホバ種子油、オリーブ果実油、カニナバラ果実油、ツバキ種子油、アルガニアスピノサ核油

**<使用方法> ※コンタクトレンズは外してからご使用ください。**

1. 乾いた状態の上下まつげの根元から毛先まで梳かしながら液をつけます。
2. 他のアイメイクとなじませた後、ぬるま湯で洗い流す、もしくは、お手持ちのクレンジングとなじませて落とします。

「梳かせるマスカラリムーバー」は、こんな時・こんな方におすすめ！

- 繊細仕上げやセパレート仕上げのマスカラをオフしたい時
 - 丁寧にしっかりと落としたい時
 - 全部のまつげにしっかりと液を付けて落としたい方
 - コームで梳かして落としたい方
- カールスナイパーマスカラなどのオフに！

束感まつげにも塗りやすい！
＼幅広コームタイプ／



束感、ボリューム仕上げのマスカラをオフしたい時には・・・

既存品「クイックラッシュカーラーリムーバー」¥550（税込）がおすすめです。

メタルックマスカラシリーズなどのオフに！

※既存品についての詳細は、以下のページをご覧ください。

<https://www.canmake.com/item/detail/104/>

クイックラッシュカーラーリムーバー

商品概要：「キャンメイク クリーミータッチライナー」先行1色 ¥715（税込）

キャンメイクを代表する大人気アイライナー！1.5mm極細ジェルアイライナーから、ほどよい血色感のミルクティー系粘膜ブラウン「プリティミルクティー」が登場！

★新色の注目ポイント**＜先行＞ 16 プリティミルクティー**

新色「16 プリティミルクティー」は、大人気カラー「15 カプチーノピンク」の妹的なカラー！ほどよい血色感をもったミルクティー系粘膜ブラウンです。

上ラインや下まぶたライン、疑似粘膜ラインとしても使える万能な色みで、くすみ、グレーみが苦手な方の仕込みライナーとしてもおすすめのカラーです♡

【商品特長】**■ なめらかで、スルスル描けるやわらかな芯**

- ・肌あたりがやさしく、肌の上をすべるようにラインが引けるなめらかな芯
- ・まぶたへのひっかかりが少なく目元にやさしい使い心地

■ 1.5mmの極細芯

- ・芯がとても細いので、極細ラインもまつ毛の隙間埋めも簡単に描ける
- ・繰り出しタイプなので、いつでも芯の細さをキープ

■ 1度描きでくっきり濃厚発色！重ね描き不要！

- ・適度にツヤのある濃密カラーで、目元がぐっと際立つ

■ 1度乾いて密着すれば落ちにくく、きれいなラインが長続き

- ・水、汗、涙、皮脂に強いウォータープルーフ処方
- ・こすれにも強く、描きたての仕上がりを長時間キープ

■ 美容液成分（保湿）配合

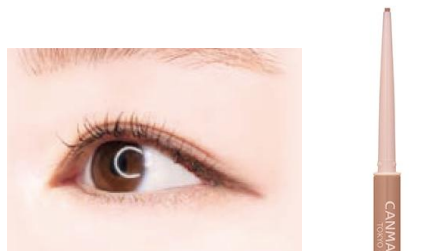
- ・スクワラン、ホホバ種子油、マカデミア種子油、ヒアルロン酸Na

【カラー展開】 全10色／新発売 先行1色

- ＜既存色＞ 01 ディープブラック：目元をくっきり強調させる漆黒
- ＜既存色＞ 02 ミディアムブラウン：やさしく目元を引き立てるブラウン
- ＜既存色＞ 03 ダークブラウン：ふんわり目元を引き締めるこげ茶色
- ＜既存色＞ 04 ガーネットバーガンディ：上品で色っぽいバーガンディー
- ＜既存色＞ 06 フォギープラム：上品な色気生まれるモーヴ
- ＜既存色＞ 07 アズキブラウン：こなれ感の出るボルドー系ブラウン
- ＜既存色＞ 09 ダージリンピンク：血色感を与えるテラコッタピンク
- ＜既存色＞ 11 クラウディーグレー：肌なじみの良いブラウンみのグレー
- ＜既存色＞ 15 カプチーノピンク：下まぶたにもなじむ、ミルキーなピンクブラウン

★＜先行＞ 16 プリティミルクティー：ほどよい血色感のミルクティー系粘膜ブラウン**＊ご注意**

- ・使い初めは芯が出るまで、容器を10回程度回してください。
- ・大変やわらかい芯ですので、1mm程度繰り出してお使いください。（容器が固く回りにくくなると、芯の終了のサインです。）



※仕上がりイメージ



1.5mmの極細芯

16 プリティミルクティー



※参考 クリーミータッチライナーの使い始めと使い終わり

<https://www.youtube.com/shorts/EFZysU-S-2w>

■ 商品クレジット

キャンメイク メタルックマスカラ〜クリアルック〜	¥ 990 (税込)	※2026年4月以降、定番導入予定
キャンメイク 梳かせるマスカラリムーバー	¥ 550 (税込)	※2026年4月以降、定番導入予定
キャンメイク クリーミータッチライナー 16	¥ 715 (税込)	※2026年4月以降、定番導入予定

キャンメイクについて

キャンメイクは、1985年に「多くの方にメイクを気軽に楽しんでもらいたい」という想いから誕生したメイクブランドです。「かわいい！に出会える」をコンセプトに、新しいコスメとの出会いを楽しんでいただけるよう最新のトレンドを追求しニーズに合った商品作りをしています。これからもお客様の声を大切にリーズナブルでありながらも高品質な心ときめくコスメを提供してまいります。

♡キャンメイクの公式サイトが、さらに見やすく、可愛さUPで生まれ変わりました！

公式サイト：<https://www.canmake.com/>

Instagram：<https://www.instagram.com/canmaketokyo/>

X：<https://twitter.com/canmaketokyo>

Youtube：<https://www.youtube.com/@canmake2174>

TikTok：https://www.tiktok.com/@canmaketokyo_official