

キャンメイクで1番売れてるアイライナー「クリーミータッチライナー」から

*2020年11月現在（メーカー調べ）

モーヴ系の新色『フォギープラム』新発売！



株式会社井田ラボラトリーズ（本部：東京都千代田区、代表取締役社長：井田 仁幸）は、かわいい・リーズナブル・高品質な商品でキレイを応援するメイクアップブランドCANMAKEから極細ジェルライナー「クリーミータッチライナー」の新色「フォギープラム」を12月下旬から発売いたします。

★クリーミータッチライナー 詳細URL <https://www.canmake.com/item/detail/36>

◆大人っぽい印象のプラムカラーラインで上品な目元に

「クリーミータッチライナー」は、とろけるような描き心地でキレイなラインが長持ちする1.5mmの超極細ジェルアイライナーです。くっきりとした濃厚発色なので、1度描きで目元がぐっと際立ちます。今回新しく登場する「フォギープラム」は、どこかアンニュイで上品な色気のある目元を演出するモーヴカラーです。また、水・汗・涙、皮脂やこすれにも強いので、湿度が気になるマスクメイクにもおすすめです。落ち着いたカラーでデイリーにも使えるので、いつものメイクに取り入れてみてくださいね。

◆おすすめの組み合わせアイテム◆

モーヴ系の同系色がセットになっている「パーフェクトスタイリストアイズ 14」を一緒に使えば、グラデーションによる立体感が出てより深みのある魅惑の目もとを演出します。

マスカラは、カール&キープ効果の「クイックラッシュカーラー」のブラウンをチョイス。上品で華やかなぱっちり目もとに仕上がります。



パーフェクトスタイリストアイズ 14



クイックラッシュカーラー BR

2020年12月下旬～【新発売】

・クリーミータッチライナー

新色 06 フォギープラム

¥715（税込）

■ 商品概要

『クリーミータッチライナー』全6色 各¥715（税込） 新色追加

＜商品特長＞

なめらかなやわらか芯

- 肌の上をすべるようにするするラインが引けるなめらか芯

1.5mmの超極細芯

- 芯がとて細いので、極細ラインもまつ毛の隙間埋めも簡単
- 繰り出しタイプなので、いつでも芯の細さをキープ

くっきり濃厚発色

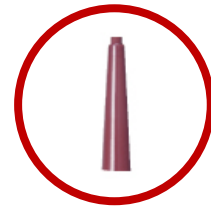
- 1度描きでしっかり発色するので重ね描きが不要
- 適度にツヤ感のある濃密カラーで目元がぐっと際立つ

きれいなラインが長続き

- 1度乾いて密着すれば、とにかく落ちにくい！
水・汗・涙・皮脂に強いウォータープルーフ処方
- こすれにも強く、描きたての仕上がりをキープ

美容液成分（保湿）配合

- 保湿成分：スクワラン・ホホバ種子油・マカデミア種子油・ヒアルロン酸Na



1.5mmの超極細芯



◆ ご注意 ◆

- ・ 大変柔らかい芯ですので、芯は1mm程度繰り出してお使いください。
- ・ 一度繰り出した芯は戻りませんので、ご注意ください！



■ カラー紹介

- No.01 ディープブラック…目元をくっきり強調させる漆黒
- No.02 ミディアムブラウン…優しく目元を引き立てるブラウン
- No.03 ダークブラウン…柔らかく目元を引き締める焦げ茶色
- No.04 ガーネットバーガンディ…大人っぽい目元を演出する赤茶
- No.05 ビターキャラメル…あか抜け顔になれるオレンジブラウン
- 新色** No.06 フォギープラム…上品な色気生まれるモーヴ

■ CANMAKE 35年分のありがとう

2020年、CANMAKEは、おかげさまで35周年を迎えることができました。

1985年、CANMAKEはひとりでも多くの方に“気軽にメイクを楽しんでもらいたい”という想いで誕生しました。

これからも、みなさんからの声をもとに、「かわいい！に出会える」商品をお届けしてまいります。

これからもよろしくお願いいたします。

CANMAKE 35周年公式サイト <https://www.canmake.com/35th/>

CANMAKE
TOKYO

【商品に関するお問い合わせ先】 株式会社 井田ラボラトリーズ <https://www.canmake.com/contact/>
TEL : 0120-44-1184 (月～金 9:00～17:30 祝祭日、年末年始、夏期休業を除く)