

CANMAKE 新作アイシャドウはクリーム&パウダーの良いとこ取り！

新商品『ベルベッティフィットカラーズ』4月1日発売開始

～大人気アイシャドウパレット『パーフェクトマルチアイズ』にグレイッシュピンクの新色も追加～

株式会社 井田ラボラトリーズ（本社：東京都新宿区、代表取締役社長：井田 仁幸）は、メイクブランド CANMAKE から、単色アイシャドウ『ベルベッティフィットカラーズ』（全4色）を2018年4月1日（日）より発売いたします。また、大人気のマットなラメなしアイシャドウパレット『パーフェクトマルチアイズ』の新色（1色）も4月10日（火）より発売いたします。



CANMAKE <http://www.canmake.com/>

◆ベルベットに触れたような指ざわり！オトナまぶたに仕上がる単色アイシャドウ新登場

かわいい・リーズナブル・高品質な商品で女の子のキレイを応援するメイクアップブランド CANMAKE から、単色アイシャドウ『ベルベッティフィットカラーズ』（全4色）を4月1日（日）に発売いたします。

『ベルベッティフィットカラーズ』は、まぶたの上を指で優しく滑らせるだけで、しっとり優しくまぶたに密着するクリームタイプのアイシャドウです。しっとり質感なのに、まぶたへ塗り広げるとパウダーアイシャドウのようなさらさら質感に早変わりし、軽やかな仕上がりです。また、さらさらな仕上がりでもしっかり密着しているので粉飛びをせず、長時間きれいなまぶたが続きます。

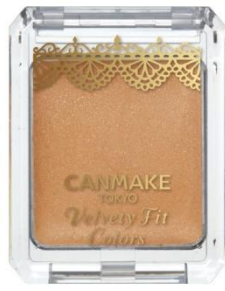
カラーは、その日の気分やシチュエーションで使い分けできる4色展開。色番によって発色の強さやパール感が異なるので、色の違いだけでなく、メイクの雰囲気の違いも楽しめます！その日の気分に合わせて使い分けてみては？

【商品概要】

『ベルベッティフィットカラース』各¥550(税抜) 全4色 (2018年4月1日発売)



No.01



No.02



No.03



No.04

<商品特長>

●指ざわりはクリームのようにしっとり！

・指にスルッと取れる感覚は、クリームアイシャドウそのもの。まぶたの上を指で優しく滑らせるだけで、しっとり優しくまぶたに密着します。
(フィッティングオイル配合)

●仕上がりはパウダーのようにさらさら！

・しっとり質感なのに、まぶたへ塗り広げると、パウダーアイシャドウのようなさらさら質感に早変わり！まぶたのベタつきなど不快感もほとんど無く、軽やかな仕上がりです。
・さらさらな仕上がりでも、まぶたにピタッと密着するので、キレイな仕上がりを長時間キープします。

●ふんわり発色でオトナまぶたに

・まぶたの内側からじんわり発色しているような優しい仕上がりで、大人っぽい色気まぶたを演出。
・優しい発色でもしっかり色付くので、1色でも印象的な目元に仕上がります。

●美容液成分（保湿）配合！

・スクワラン・ホホバ種子油、アカデミア種子油・ヒアルロン酸 Na

【カラー紹介】

No.01 チョコレートティラミス : 誰でも使いやすい定番ブラウン。しっかり発色で自然な立体感のある目元に。

パール度：★★★、発色度：★★★★★

No.02 ハニーダイヤモンド : 華やかにきらめくイエローゴールド。大人でも使いやすく、上品な目元に。

パール度：★★★★★、発色度：★★

No.03 ベビーアプリコット : 優しく女性らしさをUPするコーラルピンク。微細ピンクパール配合で可愛い目元に。

パール度：★★★★★、発色度：★★★★

No.04 ローズココア : さまざまな微細パールを配合したピンクブラウン。ほんのりアンニュイで、おしゃれな目元に

パール度：★★★★★、発色度：★★★★★

◆『パーフェクトマルチアイズ』新色は、控え目レディなグレイッシュピンクで女性らしい目元を演出

大人気のラメなしマットな5色入りアイシャドウパレット『パーフェクトマルチアイズ』から、控えめでしっとりとした女性らしい、くすみピンクパレット「クラシックピンク」(No.04)が新色として登場します。

今回登場する「クラシックピンク」は、CANMAKE に数あるピンク系のアイシャドウの中でも最もスモーキーなピンク系パレットで、シックで落ち着いたピンクグレーです。最も明るいベース色以外の4色は、あえて色の差を大きくつけずにトーンを合わせ、ニュアンスの違いを意識。アイメイク全体が柔らかくまとまり、これまで以上に美しいグラデーションが作れるパレットに仕上がりました。どれをメインカラーにしてもOK!色のトーンを合わせたことで、メイクの幅がぐっと広がります。

【商品概要】

新色追加 『パーフェクトマルチアイズ』各¥780(税抜) 全4色(2018年4月10日新色発売)

＜商品特長＞

●上品な立体感で、まるで元からデカ目

- ・肌の質感に似せた、ラメ無配合のマットな仕上がりに、肌に溶け込み自然な陰影を表現。
- ・ナチュラルメイク派・学校・会社メイクにもぴったり!派手すぎず、きちんとした印象を与えます。
- ・肌から浮くことなく、なじむ質感などで美肌に見せます。

●つけたてキレイが長時間続く

- ・粉飛びの少ない、処方設計。しっとりして肌にしっかり密着。

●同系色でまとめて、アイメイク上手に

- ・同系色のカラー構成なので、ちぐはぐメイクの心配なし!アイブロウにもアイライナーにも使用できるカラーが1つのパレットにまとまっており、簡単にメイク上級者のようなカラーメイクが楽しめます。
- ・3役マルチに活躍するので、ポーチ中でもかさばりません。
- ・もちろん、全色アイシャドウとして使用してもOK!



【カラー紹介】

- No.01 ローズブラウン…ピンクみのあるやさしいブラウン。大人っぽくやわらかな印象に。
- No.02 アーバンキャメル…黄みのある万能ブラウン。明るく自然な印象に。
- No.03 アンティークテラコッタ…赤みのあるテラコッタブラウン。深みのあるおしゃれな目元に。
- No.04 クラシックピンク…シックで落ち着いたピンクグレー。しっとりとした女性らしい雰囲気。



◆CANMAKE (キャンメイク) とは —G i r l y, P o p & S h i n y—

かわいく・たのしく・輝きたい!キャンメイクはそんな女の子をメイクで応援するブランドです。旬のカラーを提供し、お客様の“こうあったらいいのに!”をかなえる商品づくりを目指しています。これからもずっと、“かわいく高品質”をリーズナブルに提供していきます。

CANMAKE ブランド公式サイト <http://www.canmake.com/>

＜商品に関するお問い合わせ＞

株式会社 井田ラボラトリーズ

<http://www.canmake.com/ask.html> 電話: 0120-44-1184

(月~金 9:00~17:30 祝祭日、年末年始、夏期休業を除く)