

時価総額 100 兆円を保有する個人投資家をサポート  
市場の織り込む将来がわかる「プロプロ」有料サービス開始

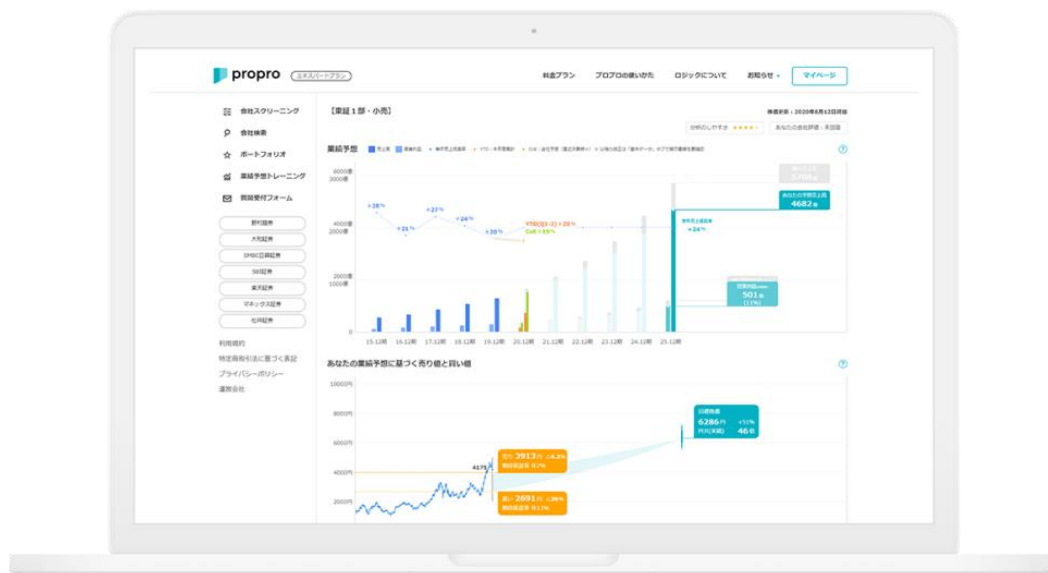


<https://lp.propro.one>

その株いくらで買いますか？  
長期の株式投資に「正しいプロセス」を

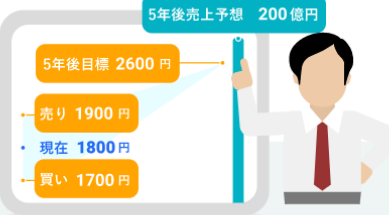
株式会社スタイリィ（本社：東京都渋谷区）は、株式運用のサポートツール「プロプロ」の有料サービスを開始しました。個人投資家はいまや時価総額 100 兆円以上の株式を保有、しかし株価の割安・割高判断はチャート形状に頼る人が大半です。プロプロはいまの株価が織り込むその会社の成長率を視覚的に表示、投資パフォーマンスの向上と適正な株価形成を通じ、よりよい社会の実現に貢献します。

アフターコロナの将来を担う成長企業の多くは個人が主要株主です。そのような中、昨今では未経験者や初心者を「思いつき投資」に誘い込むサービスも増えています。プロプロは正しい投資プロセスの普及を通じ、長期の資産形成に欠かせないファンダメンタルズ投資を推進します。



# プロプロの3大機能

プロプロが実践する「正しいプロセス」を週2時間。  
自信をもった売買判断で投資パフォーマンス改善へ。



5年後売上予想 200億円

5年後目標 2600円

・ 売り 1900円

・ 現在 1800円

・ 買い 1700円

## 01. 業績予想

あなたは5年後予想に集中を。  
プロプロが、買うべき株価と売  
るべき株価を計算します



あなたの会社評価


5

★★★★★

はい いいえ

## 02. 会社評価

12の観点に「はい/いいえ」で  
答えると、投資に適した会社か  
どうかわかります



売上高 YoY  
連20.3 ●●億円 ●●%

時価総額 配当利回り

PER ●●x Ev/Ebitda ●●.●x PBR ●.●x

## 03. 基本データ

無料で全ての会社を閲覧可能。  
有報や短信もダウンロードでき  
必要な情報が揃っています

## 【プロプロの特徴】

- 回答を教えてくれるのではなく、ユーザー自身の知見に基づく投資判断をサポート
- 会社の将来業績を入力すると、それに対応した目標株価や買い値・売り値を表示
- 「はい/いいえ」で会社の長期成長力を判定。本質を考えさせるコーチングを提供

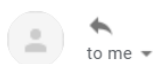
## 【代表取締役社長チーフアーキテクト 中村岳嗣のコメント】

- よりよい社会の実現に向けて株式市場が役割を果たすには、適正価格の形成が必要です。プロプロは高度なバリュエーション理論をだれもが直感的に活用するためのPC・タブレット用ツール。「とりあえず投資しよう」から先にすすみ、正しい投資プロセスの普及をつうじて個人の資産形成と資本市場の発展に貢献したいと考えています。

※「その株いくらで買いますか？」note 連載中 <https://note.com/propro>

## 【ユーザーの声】

Re: プラン加入どうもありがとうございます！ Inbox x



Fri, Sep 11, 11:39 AM ☆ ↶ ⋮

最近マザーズの成長銘柄をいろいろ調べています。プロプロは、私が買いたいと思っている企業の株価に、5年後の売上、利益のどこまでが織り込まれているか、具体的に示してくれるので、それが私自身のイメージと整合的かチェックし、最終的な買い判断の参考にしています。これまでの株価の動きから、魅力的に見える現在の株価も、プロプロを使うと5年間の急成長が前提になっていることを再認識させられ、この株価では買わないと判断を修正し、何度も助けられました。感謝しています。

## 【料金プラン】

プラン名 月額料金	トライアル 0 円	ビギナーズ 3980 円(税込)	おすすめプラン スタンダード 10,000 円(税込)	エキスパート 30,000 円(税込)
対象ユーザー	株式投資の初心者のかた。プロの分析手法を少しでも体験してみたい人	投資を始めたばかりのかた。スタンダードコース加入の準備をする人	プロプロの標準コース。パフォーマンス重視の資産運用を実現したい人	本格的な資産形成コース。様々な相場局面での運用をサポート
運用資産の目安	なし	～1000万円	～3000万円	3000万円～
あなたの業績予想	△ 目標株価なし	○ 1)	○ 赤字会社を除く	◎ 強化版
スクリーニング機能	△ 一部機能のみ	△ 一部機能のみ	○	◎ 強化版
ポートフォリオ機能	×	○ 5社まで	○ 20社まで	◎ 100社まで
アラートメール機能	×	×	○	○
オンラインセミナー	×	×	×	○

1) 日経中小型株指数採用銘柄

・本サービスは特定株式の売買推奨等を目的としたものではなく、特定の運用成果や投資収益を示唆又は保証するものではありません。  
・最終的な投資判断はユーザーご自身によって行うようお願い致します。  
・事業内容その他の理由により、中長期業績に基づく分析が困難な会社があることにご注意ください。  
・地方単独上場は未対応です。また、赤字会社には極端にマルチプルが高いなど市場が赤字会社同様の見方をしている場合を含みます。  
・各種リンク先サイトが弊社以外の第三者によって運営されている場合、その内容につき弊社は一切責任を負いません。

## 【会社概要】

会社名	： 株式会社スタイリィ	所在地	： 東京都渋谷区代々木 3-45-8 ザ・ヨークハウス 13
取締役	： 中村岳嗣、大杉陽太 川口享平、小沼晴義	設立日	： 2015年3月6日
	： 中島 真（10/19 就任予定）	資本金	： 1億円
事業内容	： 投資判断支援サービスの開発・運営	出資 VC	： 株式会社ジャフコ
		HP	： <a href="https://stily.co.jp/company">https://stily.co.jp/company</a>

- 社長略歴 1975年生、プリンストン大学コンピューターサイエンス学部卒、東京大学中退。ゴールドマンサックス証券会社アジア副会長補佐役を経てファンドマネジャーに。2015年スタイリィ創業。三菱UFJ信託銀行レポートに「連載：コーポレートガバナンス（全6回）」寄稿。

Twitter: <https://twitter.com/GakushiNakamura>