



パネルスイッチ以外にも
取り付け可能

スイッチプレートと壁面に挟むだけで お部屋のスイッチが便利なりモコンホルダーに!

スイッチに挟むだけ!

『スイッチ』に取り付けるリモコンホルダーです。壁面との間に挟むだけなので、ビスや工具は使用しません。



長物も出し入れしやすい

収納部分が傾斜状なので、リモコンやメガネ等の長物を入れてもスイッチ操作の邪魔をしません。



特殊構造で外れにくい

本体取り付け部の溝がコンセントプレート裏面に引っ掛かることで、製品の落下を防止します。



LINE UP!



ブラック



グレー



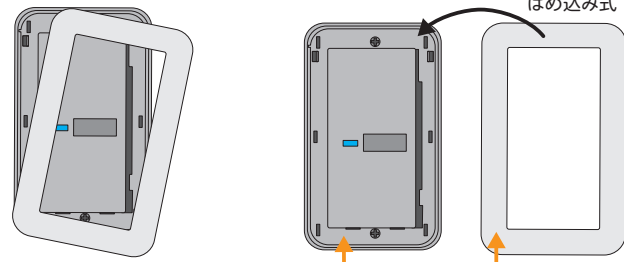
ホワイト

ブラック・グレー・ホワイトの
3色展開で、お部屋に合わせて
お選びいただけます!

特徴

- スイッチプレートと壁面の間に挟むだけで、取り付け可能なリモコンホルダーです。
- 収納部分が傾斜状なので、リモコンやメガネ等の長物を入れてもスイッチ操作の邪魔をしません。
- 収納部中央にはくぼみがあり、カードやはがきなど、厚みの薄い物や小物が取り出しやすいです。
- スイッチカバーを着用したままでも使用可能です。
- ブラック・グレー・ホワイトの3色ございます。

部位名


スイッチプレート
 (壁付けしてある部分)
 ※こちらと壁面の間に挟んで取り付けます。

スイッチカバー
 (スイッチプレートにはめ込み式のカバー)
 ※取り付け中に外れた場合は、はめ直してください。

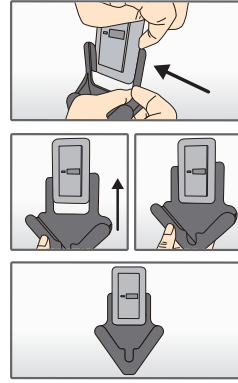
取り付け手順



① 取り付ける電気スイッチのほこりや塵を取り除き、きれいにしてください。

 ② スwitchプレート(壁面と面しているプレート部分)の右端中央から下の位置を持ち、手前に引っ張りながら**スイッチプレートと壁面の間にすき間を開けてください。**
 ※この時、過度に引っ張るとスイッチプレートの破損につながりますので、ご注意ください。

※ご自身のツメを傷つける心配のある方は、スイッチプレートを軽く持ち上げ、マイナスドライバーなど薄くて強度のある物を壁面との間に差し込み、持ち上げてすき間を開けてください。(工具等を使用する際は壁面への傷と、感電のおそれがありますので、深く差し込まないようご注意ください。)



③ ②で開いたすき間に本製品の右取り付け部を挟んで、ぎゅっと押し込んでください。

④ 左側も同様の作業(②~③)を行い、取り付けてください。

⑤ 左右の取り付けができたなら、本製品とスイッチプレートのすき間が埋まるように本製品を上へ押し上げてください。

 ⑥ 本体を軽く下に引っ張り、しっかり挟み込めているか確認できたら設置完了です。
 ※スイッチの形状によっては取り付けできないものもあります。
 ※壁面に接着固定されているスイッチには、取り付けできません。

製品画像			
品名	Pocketch (ポケッチ) 3WAY リモコンホルダー		
品番	ie-132	ie-133	ie-134
色名	ブラック	グレー	ホワイト
製品サイズ [幅/高さ/奥行き](mm)	146/170/32		
材質	エラストマー樹脂		
パッケージサイズ [幅/高さ/奥行き](mm)	180/205/34		
小箱入数	未定		
大箱入数	未定		
JANコード			

使用上の注意

●取り付ける電気スイッチ周辺は清潔にしてください。水やほこり等が付着したまま取り付けると、異物が挟まり配線がショートし、製品に引火するおそれがあります。●耐荷重の範囲内でご使用ください。●耐荷重は公共試験機関にて試験した安全にご使用いただける目安です。取り付けの壁面や電気スイッチの種類、取り付け方によっては本来の強度を得られない場合があります。必ずご使用前にしっかりと取り付いているか確認の上、ご使用ください。(傾斜のある壁面や、凹凸の激しい壁面には正しく取り付けできないおそれがあります。)●無理に引っ張る等、本製品に過度な負荷をかける行為はおやめください。●保管物を乱暴に置いたり、上から投げ入れたりしないでください。スイッチプレートの破損や製品の落下によるケガにつながるおそれがあります。●本製品はリモコンや小物を一時的に保管する製品です。貴重品や壊れやすい物の保管はおやめください。用途以外のご使用や正しくない取り付けによる破損やケガ等の事故、また保管時の紛失・盗難等は一切の責任を負いかねます。●取り付けの際は本台紙内面の「取り付け手順」に沿って作業を行ってください。(工具等を使用する際は壁面への傷と、感電のおそれがありますので深く差し込まないようご注意ください。)●取り付け時にスイッチプレートに過度な負荷をかけないでください。スイッチプレートが破損するおそれがあります。●使用中に緩みや、ぐらつきが起こる場合がありますので、定期的に取り付け状態を確認してください。●本製品は改良等の目的から、仕様・パッケージ等、予告なく変更する場合があります。●製品の劣化・破損・変色の原因となりますので、下記のような扱いはおやめください。○直射日光の当たる場所や火気周辺での使用○水のかかる場所や湿気が多い場所での使用○お手入れの際にアルコールやシンナー等薬品の使用