

2026 年 1 月 21 日

タイパ、スペパ向上！家具・家電・食品・セルフケア品など  
アイデアシリーズで一人暮らしの新生活をもっと快適に！  
「アイリスのアイデア新生活」新 TVCM 公開



アイリスオーヤマ株式会社（本社：宮城県仙台市、代表取締役社長：大山 晃弘）は、「アイリスのアイデア新生活」をテーマに、一人暮らしの新生活をより快適で便利に過ごせる商品を新たに新生活のアイデアシリーズとして提案します。これに合わせて、2026 年 1 月 23 日より新 TVCM を全国で放映開始します。

昨今、都心部の住宅の狭小化や家賃の高騰を背景に、「手頃な価格で生活に必要な商品をそろえたい」「家具や家電をコンパクトに設置したい」といった新生活に対するニーズは多様化しています。当社が実施した調査※1によると、「何を選んだらいいかわからない」という回答が最も多く、初めての一人暮らしで最適な商品を選ぶか不安という声も寄せられています。また、購入時に重視する点として、価格だけではなく、機能性やデザインが自分の生活に調和するかということも加わり、暮らし全体をイメージできる提案が重要になっています。

さらに、実際に新生活を経験した人への調査※2では、「冷凍室の容量不足」「洗濯の時間の制約」「掃除が面倒」「収納不足・部屋の狭さ」「食事の準備・片付けの負担」「リラックス時間不足」といった、新生活の準備の際には想定していなかった実生活での悩みが多いことも改めて明らかになりました。

こうした実態を踏まえ、当社は一人暮らしの新生活をより快適で便利に過ごせるよう、アイデアシリーズを軸に新生活に最適な商品を提供します。家具・家電では、限られた空間を広く使えるスペパ（スペースパフォーマンス）発想の家具シリーズ「HIRO BIRO series（ひろびろシリーズ）」をはじめ、充電スタンド付きで取り回しやすいスティッククリーナー、冷蔵庫容量のほぼ半分が冷凍室の「大凍量」シリーズ、最短約 9 分※3で「スキマ洗濯」ができる洗濯機「OSH fit（オッシュ フィット）」シリーズなど多忙な日常に対応できる商品を品揃えしています。日用品においては、電子レンジで約 1 分半※4加熱するだけで炊き立てのようなごはんが食べられるパックごはん「低温製法米のおいしいごはん®」、目元を優しく温めることでセルフケアの時間を簡単に取り入れられる「moi s cle（モイスクル）じんわりホットアイマスク」など日常生活を支える商品も品揃えしています。

当社は今後も生活者の暮らしに密着した商品開発を行い、快適な生活の実現に貢献していきます。

※1：2025 年 8 月に約 5,000 人を対象に当社が行った新生活に関するアンケート調査。当社調べ。

※2：2025 年 12 月に約 1,000 人を対象に当社が行った新生活に関するアンケート調査。当社調べ。

※3：ITW-50B01-W/B、ITW-60B01-W/B において。化繊衣類が約 1kg までの場合。当社調べ。

※4：電子レンジ（500W/600W）で 150g の場合。

## ■アイリスの新生活アイデアシリーズ 6つの厳選ラインアップ

### 1. ほぼ半分が冷凍室で買い溜めしても安心な「大凍量 Lite 冷凍冷蔵庫 153L」



冷蔵庫容量のほぼ半分を冷凍室に配分した冷凍冷蔵庫で、冷凍食品や作り置きを買い物かご約 1.1 個分<sup>※5</sup> 収納できます。新生活で特に多い「食材を使い切れず無駄にした、冷凍容量が足りない」といった悩み<sup>※2</sup> に対応し、従来品比で約 10L（冷凍餃子約 8 個分）<sup>※6</sup> 多く冷凍ができ、3 段の引き出しケースで食材の大きさに合わせた保存が可能です。従来よりも高さを抑え、限られたスペースに収まるサイズなうえ、天板は耐熱式トップテーブルのため電子レンジやトースターを載せて設置することもできます。

（型番：IRSN-HF15A-W/B、参考価格：オープン、発売日：2024 年 12 月）

### 2. 最短約 9 分<sup>※3</sup>！スキマ時間で洗濯できる「全自動洗濯機 5kg/6kg OSH fit」



当社最速の約 9 分<sup>※3</sup> で洗濯を完了する特急（1kg）コース搭載の洗濯機です。新生活での「洗濯は時間がかかる、いつ洗濯したらいいのかわからない」といった洗濯時間の制約に対する悩み<sup>※2</sup> に応え、同容量帯の従来品と比べ洗濯時間を約 8 分短縮<sup>※7</sup> しており、忙しい朝の身支度中や夜遅く帰宅後の就寝準備中などでも洗濯が終わる「スキマ洗濯」を実現します。かくはん力に特化したウィングカーブ付きのパルセーター<sup>※8</sup> が短時間でも高い洗浄効果を発揮するほか、コンパクト性とマットな質感のデザインにより、一人暮らし向け物件に多い玄関横の洗濯機置き場にもスマートに設置できます。

（型番：ITW-50B01-W/B、ITW-60B01-W/B、参考価格：オープン、発売日：2025 年 10 月）

### 3. サッと使えてサッとしまえる「充電式サイクロンスティッククリーナー」



「汚れは気になるが掃除が面倒、掃除機を出すことやゴミ捨てが面倒」などの心理・動線の悩み<sup>※2</sup> に応え、掃除のハードルを下げられるクリーナーです。充電スタンド付きのため、思い立ったときにすぐ出せる即時性と戻しやすさを実現し、A4 サイズよりも小さい設置面積に自立して収納できます。また、当社独自の静電モップクリーンシステムにより棚や床の細かなゴミまで掃除できるほか、自走式で軽い力で進むため疲れにくく、ゴミ捨ては手を汚さずワンタッチでできます。2WAY 使用も可能です。

（型番：SCD-185PM-BH/WH、参考価格：オープン、発売日：2025 年 1 月）

※2：2025 年 12 月に約 1,000 人を対象に当社が行った新生活に関するアンケート調査。当社調べ。

※3：ITW-50B01-W/B、ITW-60B01-W/B において。化繊衣類が約 1kg までの場合。当社調べ。

※5：冷凍室の実収納容量合計 37L の本製品で、買い物かご容量を約 33L とした場合。当社調べ。

※6：IRSD-17A との比較。冷凍餃子は約 W25×D3×H13cm のサイズにおいて。当社調べ。

※7：本製品 ITW-60B01-W と従来品 IAW-T606-W との比較。化繊衣類が 1kg までの場合。当社調べ。

※8：主に縦型洗濯機の底に取り付けられた、洗濯槽内に水流を生み出すための円盤状の部品。



ひろびろシリーズ

## 4. ワンルームでも広く感じるスเปパ家具「HIRO BIRO series」



部屋を広く綺麗に使えるように、幅・奥行き・高さを抑えながらも魅せる・隠せる機能性と収納力を両立した、スぺパ発想の家具シリーズです。6 畳前後の一人暮らしでも圧迫感のない空間づくりを実現し、新生活の住まいで感じる「収納不足・狭さ・スペース確保難」への不満※2 を解消します。黒スチールと木目調を組み合わせたスタイリッシュな Natural style、明るく清潔感が感じられる白基調の White style、味わいある木目とマッドブラックアイアンで落ち着いた印象の Brown style の3つのスタイルから部屋の形状や自分の好みに合わせて選べ、部屋全体に統一感をもたらします。

(参考価格：オープン、リニューアル発売日：2024 年 9 月～順次)

## 5. 電子レンジで約 1 分半※4 加熱するだけで炊き立てのようにおいしいパックごはん「低温製法米のおいしいごはん®」



電子レンジで約 1 分半※4 加熱するだけで炊き立てのようなおいしさを手軽に味わえるパックごはんです。米の保管に最適といわれる 15℃以下の低温管理のもとで精米した「低温製法米®」を鮮度を保ったままパックごはんにしており、米本来の風味や甘さを楽しめます。当社の調査※2 では、新生活経験者の半数以上の人々が「自炊中心」と回答する一方で、「食事の準備に時間がかかる、食後の片付けが面倒」と感じる人が特に多いことがわかりました。120g（おにぎり 1 個分目安）、150g（お茶碗 1 杯分目安）、180g、200g、250g、300g（お茶碗 2 杯分目安）から自分に合った容量を選べるため、常備しておくことで、忙しい新生活でも料理や自炊が苦手な人の食習慣維持を支援します。

(参考価格：オープン、発売日：2015 年 5 月～順次)

モイスクル

## 6. 目元をじんわり温めて心身リラックス「moi s cle じんわりホットアイマスク」



一人暮らしで感じやすい忙しさや、環境の変化の中でも、目元をやさしく温めることでセルフケアの時間を簡単に取り入れられるホットアイマスクです。個包装を開封すると発熱が始まり、約 40℃の温かさが約 20 分持続します。また、目元に合わせてカットできるミシン目を採用し、鼻や耳の形状に合わせて快適な装着感を実現しています。当社調査※2 では、「パソコン・スマートフォン利用時間の増加、目の疲れ、リラックス不足」が新生活の課題として挙がっており、本商品の活用により、手軽にリラックス感を演出し一息つくことで、自分のペースを取り戻す時間づくりをサポートします。

(型番：MSM-M5、MSM-L5、MSM-M10、MSM-L10、参考価格：オープン、発売日：2024 年 10 月)

※2：2025 年 12 月に約 1,000 人を対象に当社が行った新生活に関するアンケート調査。当社調べ。

※4：電子レンジ（500W/600W）で 150g の場合。

## ■「アイリスのアイデア新生活」の新 TVCM が 1 月 23 日から全国放送開始

### <TVCM 概要>

- ・タイトル：『仕事終わり』篇、『来客』篇、『引っ越し』篇 各 15 秒
- ・放送開始日：2026 年 1 月 23 日
- ・放送地域：全国

### <TVCM ストーリー>

- ・『仕事終わり』篇



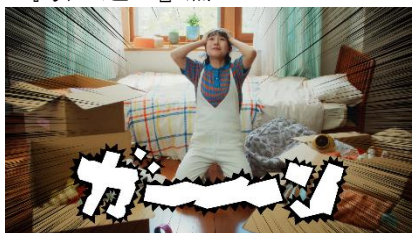
新生活で帰宅したあたふた子。お腹はペコペコなのに、冷蔵庫は今日も空っぽ…。思わずあたふたするが、「大凍量 Lite 冷凍冷蔵庫 153L」にはたっぷりストックした冷凍食品。パックごはん「低温製法米のおいしいごはん®」もレンジで温めるだけできちんと食べられる安心感があり、あたふた子の表情がパッと明るくなる。忙しくても、食べることをあきらめないアイリスの新生活アイデアシリーズ。

- ・『来客』篇



突然、友だちから「今から行くね」の連絡。部屋を見回し、あたふたするあたふた子。でも、「全自動洗濯機 5kg/6kg OSH fit」のスキマ洗濯と取り回ししやすい「充電式サイクロンスティッククリーナー」で、パパッと片付け完了。慌ただしい新生活でも、急な来客に余裕で対応できる。「あたふた」を「なんとかなる」に変えるアイリスの新生活アイデアシリーズ。

- ・『引っ越し』篇



新居で「家具を置いたら部屋が狭くなる...？」とあたふたするあたふた子。でも、スリム設計の家具「HIRO BIRO series」で床も視界もすっきり広々。夜は「moi s cle じんわりホットアイマスク」でそっと心を整える。限られたワンルームでも「くつろぐ・楽しむ・整える」を叶えるアイリスの新生活アイデアシリーズ。

## ■ブランドサイト

<https://www.irisohyama.co.jp/newlife/>

WEB 配信動画「アイリス新生活物語」を公開予定です。