

# NEBULA'16

THE AUDIO VISUAL & STRUCTURES SHOWCASE

INVITATION 拝啓

時下ますますご清栄のこととお喜び申し上げます。

このたび、株式会社HERE・株式会社グラトリ・  
株式会社ミラクルプロダクツ・株式会社いまじんCRは  
最新の映像装置・コンテンツ、デジタルサイネージの  
特別展示会を催すことになりました。

今年VR元年とも言われ大変注目されている  
Virtual Reality (バーチャルリアリティ) 関連コンテンツや  
新規サービス、最新鋭のデジタルサイネージ、空間演出システムなど  
オリジナリティ溢れる商材を体験いただけます。

NEBULA (ネビュラ-星雲-) から新しい星が次々と生まれるように、  
ハードとソフトのコラボレーションによる新しいニーズ・価値観を  
創出する場を目指します。

つきましては、ご多用のところ恐縮ではございますが、  
この機会にぜひともご来臨賜りますようお願い申し上げます。

敬具

# NEBULA'16

THE AUDIO VISUAL & STRUCTURES SHOWCASE

INVITATION  
2016  
8/4, 8/5

OPEN  
8/4・10:30 - 20:00  
8/5・10:30 - 18:00

入場無料

at Galaxy -Gingakei

東京都渋谷区神宮前 5-27-7-B1 [www.thegalaxy.jp](http://www.thegalaxy.jp)

# ネビュラ16 展示物一覧



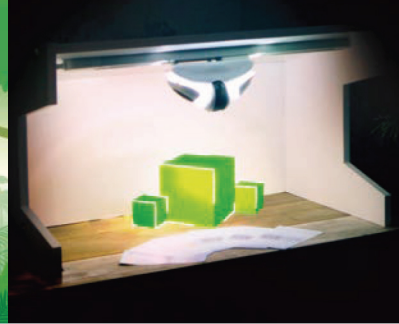
## Interactive VR Experience

VR(ヴァーチャルリアリティ)デバイス HTC VIVE を用いて音と光を操ることのできる空間



## どこーだージャングル版

「ジャングルにかくれている動物たちをさがそう!」3D音響技術を使った音と映像で遊べるイベント向けVR/ARアプリ



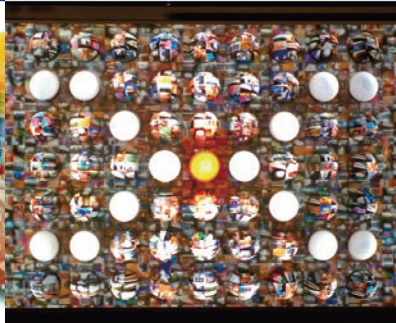
## Mini Projection mapping

ショウケースなどの小空間向けに、プロジェクションマッピングによるアイキャッチと、照明を用いた商品展示を両立させる、ディスプレイスタイルの提案



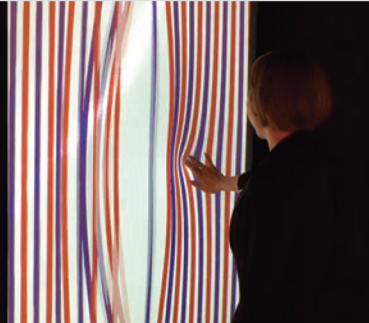
## Percussion Fruits

果物を使用して音や映像を奏ることのできる不思議な装置



## DOUBLE VISION

凹凸にデザインされたスクリーンにリアからプロジェクションマッピングしたデジタルサイネージ(インタラクティブにも対応)



## インタラクティブソフトスクリーン

手触りの良い伸縮性のあるスクリーンを触ると映像と音がインタラクティブに変化する五感で楽しむことのできるデジタルサイネージ



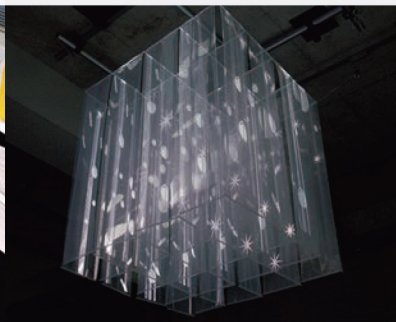
## 水音・砂音

音の振動が作り出す水と砂のアート作品



## ARENA -MULTI TOUCH PLATFORM-

簡単にローコストでハイクオリティなマルチタッチコンテンツが制作できるデジタルサイネージソフトウェア



## LAYERED SCREEN

シースルースクリーンをレイヤー状に重ねてプロジェクションすることで、映像の重なりを立体的に楽しむことのできるスクリーン



## 3DLED

立体的に配置したLEDで全方位から見る事ができる3D映像を表現する3DLEDディスプレイ

and more...

一部内容が変更になる  
可能性がございます。

## 会場MAP



- ・JR、東京メトロ、東急「渋谷駅」徒歩8分
- ・東京メトロ「明治神宮前駅」徒歩5分

※駐車場はございません。車でご来場の際は近隣の有料駐車場をご利用ください。

東京都渋谷区神宮前5-27-7-B1  
B1 5-27-7  
Jingumae Shibuya-ku Tokyo

## NEBULA'16に関する お問い合わせ

E-mail

nebula16info@gmail.com

Tell

03-6380-0601(株式会社グラトリ)

イベントページ

<https://www.facebook.com/events/809091735888312/>