

混雑統計情報が確認できる Web サイトを全路線に展開！ 併せて東京メトロ混雑見える化サービスを「Metro CrowdNavi」と総称します。

東京地下鉄株式会社(本社:東京都台東区、代表取締役社長:小坂 彰洋、以下「東京メトロ」)は、よりお客様が活用しやすい混雑情報をお届けするために、試験提供していた混雑統計情報が確認できる Web サイトを全路線に展開し、2026年6月16日(火)より本格提供を開始します。また機能の充実に併せ、東京メトロ混雑見える化サービス全体を「Metro CrowdNavi」と総称します。

東京メトロでは、混雑状況の見える化に取り組んでおり、2021年7月からデプスカメラとAIを用いてリアルタイムに実測・予測した号車ごとの混雑状況を「東京メトロ my! アプリ」で配信を開始、2024年12月からは千代田線北千住駅コンコースに新設したディスプレイにて号車ごとのリアルタイム混雑状況を配信してきました。また、2026年3月からは日比谷線・東西線・千代田線の3路線において時間帯や列車ごとの混雑傾向をひと目で確認できる Web サイトの試験提供を開始しました。

今回新たに、Web サイト上で直近5日間の平均値を駅ごと・時間ごと・列車ごとに集計した統計情報をグラフ化するとともに、路線全体の混雑情報が1画面で確認できる混雑ヒートマップを全路線対象に公開いたします。また、英語表記にも対応しております。

これにより、お出かけ前の計画時から実際のご乗車まで、混雑を避けたいお客様が空いている時間帯や列車を選択してご利用できる等、お客様のご利用シーンに応じた混雑情報の提供がさらに充実します。

東京メトロは、お客様により安心して快適に地下鉄をご利用いただけるよう、引き続き、混雑見える化の取り組みを進めてまいります。

詳細は別紙のとおりです。



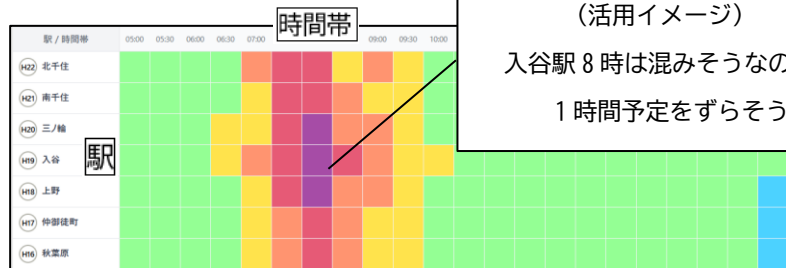
1 新サービス (Web サイト)

URL : [東京メトロ混雑見える化](#)

(1) 混雑ヒートマップ

縦軸：駅、横軸：時間の表の中に、直近5日間の列車の混雑度合いを6段階で表示。

駅を選択するとその駅のグラフに遷移。



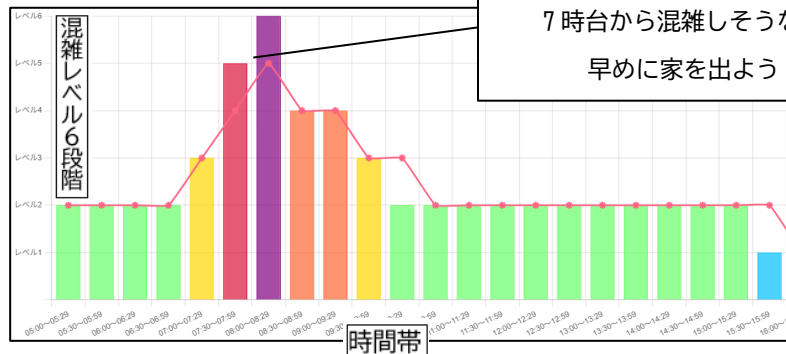
(活用イメージ)

入谷駅 8時は混みそうなので
1時間予定をずらそう！

(2) 駅ごとの詳細情報

駅ごとの「30分」または「10分」刻みを選択すると、直近5日間の混雑度合いを棒グラフで表示。

現在の混雑度合いも折れ線グラフでリアルタイムに表示。



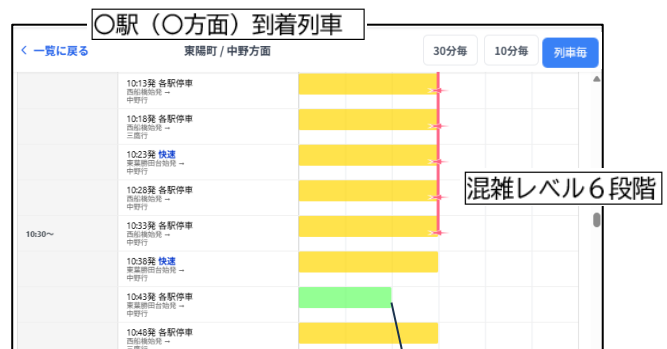
(活用イメージ)

7時台から混雑しそうなので
早めに家を出よう！

(3) 列車ごとの詳細情報

「列車ごと」を選択すると、直近5日間の混雑度合いを棒グラフで表示。

現在の混雑度合いも折れ線グラフでリアルタイムに表示。次の列車も一目でわかる。



混雑レベル6段階

(4) 対応路線

東京メトロ全9路線

(5) 多言語対応

日本語と英語に対応

(活用イメージ)

今日は普段どおりの混雑状況のようだ。
そうすると10時43分発の各駅停車が
空いていそうなのでそれに乗ろう！

2 「Metro CrowdNavi」コンセプト

お出かけ前の計画時には時間やルートを検討し、ご乗車の際には号車を選択するなど、それぞれの場面において必要な混雑情報はお客様によって異なります。

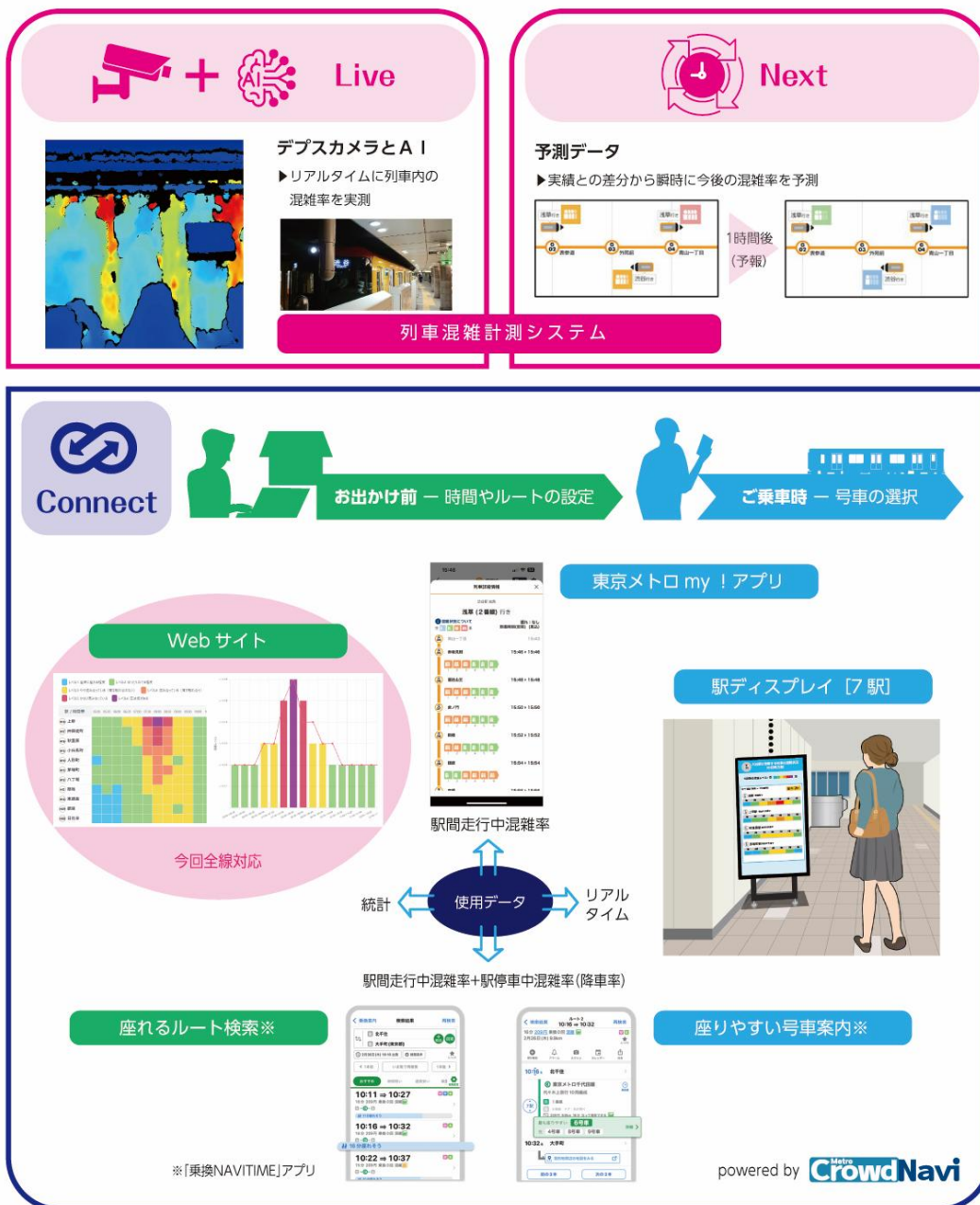


東京メトロでは、リアルタイムの実測データから予測まで行い、お客様がより活用しやすい混雑情報に整えてお届けしていきます。

ロゴの色は、雲（Cloud、クラウド）が無い青空をイメージしたセルリアンブルーを採用し、混雑（Crowd、クラウド）の無いストレスな車内環境を表現しています。

混雑によるストレスは、事前に混雑情報を把握することで大きく軽減されるため、ご利用シーンに応じた混雑情報をご活用いただき、安心して快適に地下鉄をご利用ください。

3 「Metro CrowdNavi」全容



4 お客様のお問い合わせ先

東京メトロお客様センター <https://www.tokyometro.jp/support/index.html>

【参考】

「列車混雑計測システム」の詳細については、2021年3月1日発出のニュースリリースをご参照ください。

<https://www.tokyometro.jp/news/2021/209731.html>

「リアルタイムに実測・予測した号車ごとの混雑状況東京メトロ my! アプリ配信」の詳細については、2021年7月14日及び2022年9月26日発出のニュースリリースをご参照ください。

<https://www.tokyometro.jp/news/2021/210901.html>

<https://www.tokyometro.jp/news/2022/213581.html>

「千代田線の北千住駅と町屋駅の駅コンコースにディスプレイを新設号車ごとのリアルタイム混雑状況を表示します」の詳細につきましては、2024年12月16日発出のニュースリリースをご参照ください。

<https://www.tokyometro.jp/news/2024/219656.html>

「東京メトロ×ナビタイムジャパン日本初の「座れる可視化」が本格稼働。『座れるルート検索』提供開始」の詳細については、2026年3月30日発出のニュースリリースをご参照ください。

<https://www.tokyometro.jp/news/2026/223971.html>