

今年で開通 90 年。銀座線 浅草～神田間の駅デザインイメージをご紹介
東京メトロとドラえもん「すすメトロ！」キャンペーン
第 7 弾「銀座線下町エリア 駅リニューアル」篇がスタート！

CM やポスターなどは、10月1日（日）から順次展開予定

東京メトロ（本社：東京都台東区、社長：山村 明義）は、「こんなこと、できたらいいな」を叶えるドラえもんを起用し、鉄道事業を中心とした企業理念・企業姿勢及び各種取組みを紹介する「すすメトロ！」キャンペーンを展開しています。第7弾は、銀座線の浅草～神田間7駅の新デザインイメージをご紹介する「銀座線下町エリア 駅リニューアル」篇を、2017年10月1日（日）からスタートします。



キャンペーン第7弾「銀座線下町エリア 駅リニューアル」篇がスタート！

キャンペーン第7弾「銀座線下町エリア 駅リニューアル」篇は、CMやポスターを中心に2017年10月1日（日）から順次展開します。

銀座線は、東洋初の地下鉄として上野～浅草間で開通して今年で90年を迎え、現在「伝統×先端の融合」をコンセプトにリニューアルを進めています。

今回ご紹介するのは、浅草～神田間の下町エリア7駅。「土地の記憶」をコンセプトに掲げ、受け継がれている街並み、文化、歴史等を取り入れた各駅のデザインイメージを、ドラえもん、ドラミちゃんと一緒に紹介します。

リニューアルの詳細は「すすメトロ！」特設 Web サイトで！

「すすメトロ！」特設Webサイトは、CM・ポスター展開に先がけて、9月29日（金）10時にリニューアル公開します。

本コンテンツでは、下町エリア7駅のリニューアルイメージをお伝えするとともに、CMやポスターでは伝えきれない駅リニューアルへの想いと詳細な情報をご紹介します。是非ご覧ください。

・ URL : www.tokyometro.jp/susumetro

キャンペーン第7弾で紹介している主な下町エリア駅リニューアルについて

【下町エリアとは】

1927年に浅草～上野間で東洋発の地下鉄として開通した貴重な歴史を活かし、当時の雰囲気から親しみを感じられる7駅を下町エリア(浅草～神田間)として位置づけています。

トレンドエリア				ビジネスエリア				銀座駅	商業エリア			下町エリア						
○	○	○	○	○	○	○	○	○	○	○	○	○	○	○	○	○	○	○
渋谷	表参道	外苑前	青山一丁目	赤坂見附	溜池山王	虎ノ門	新橋	銀座	京橋	日本橋	三越前	神田	末広町	上野広小路	上野	稲荷町	田原町	浅草

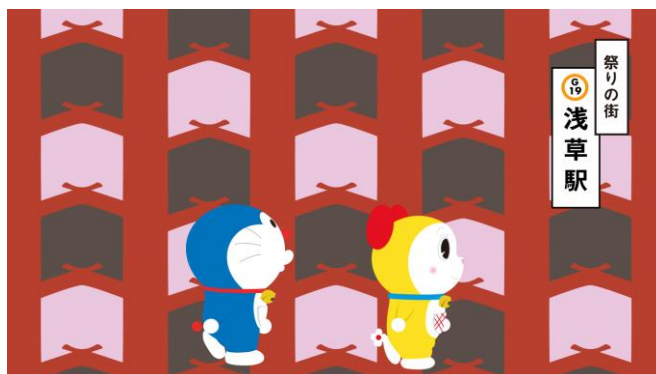
■祭りの街【浅草駅】

寺社のべんがらが色映えるプラットフォームなど、街の雰囲気に溶け込む色調です。改札口は、「墨田公園桜祭り」「隅田川花火大会」「三社祭」などをテーマにデザインされています。

・駅リニューアル完了予定：2017年12月



<浅草駅ホームイメージパース>



<CM浅草駅イメージ～祭りの街～>

■美術館のある街【上野駅】

開業時のクラシカルな雰囲気を醸し出す上野駅。石造りの美術館をイメージしたプラットフォームや、桜の木立をイメージしたコンコースなど、上野の風景を表現しています。

・駅リニューアル完了予定：2017年12月



<上野駅改札イメージパース>



<CM上野駅イメージ～美術館のある街～>

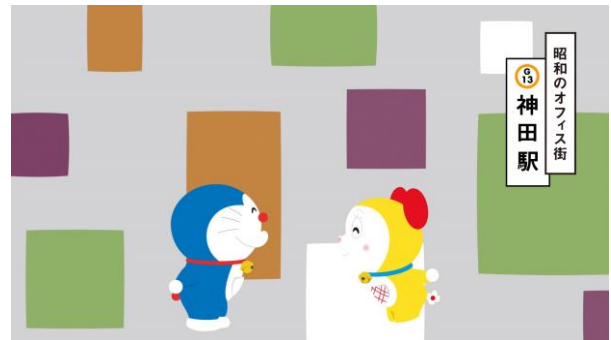
■昭和のオフィス街【神田駅】

コンコースの壁にはタイルで下町のほっこり感を演出し、プラットホームでは柱をガラスで仕上げるなど、新しいものと古いものが共存する神田の街並み駅デザインで表現しています。

駅リニューアル完了予定：2017年12月



＜神田駅ホームイメージパース＞



＜CM神田駅イメージ～昭和のオフィス街～＞

■その他 下町エリア駅リニューアル完了予定

上野広小路：2017年12月 完了予定

田原町、稲荷町：2018年6月 完了予定

末広町：2018年9月 完了予定

【参考】すすメトロ！キャンペーンとは

日々「安全」を担保し、さらに「サービス」レベルを向上させていくことで、全てのお客様に「安心」してご利用いただくこと。この鉄道事業者としての使命を胸に、さまざまな取組みを進めていくことを「すすめ、メトロ！」の言葉に込め、PRを展開していきます。

本キャンペーンのキャラクターには、「ドラえもん」を起用し、“未来に向けて東京をより良くしていきたい”という東京メトロの想いと施策を、わかりやすくご紹介しています。

地下鉄はもっと未来へ行ける。
安全で、便利で、もっとワクワクする存在へ。
これからも東京メトロは、駅のリニューアルやホームドアの設置、混雑緩和など、さまざまな取組みをさらにすすめます。
「こんなこと、できたらいいな」という声をみんなみんな、かなえていくために。
すすめ、メトロ！



©藤子プロ・小学館・テレビ朝日・シンエイ・ADK