



「駅の安心・安全設備編」

東京メトロでは、お客様に安心して地下鉄をご利用頂くため、ホームドアやエレベーターなどの駅設備の整備を進めています。

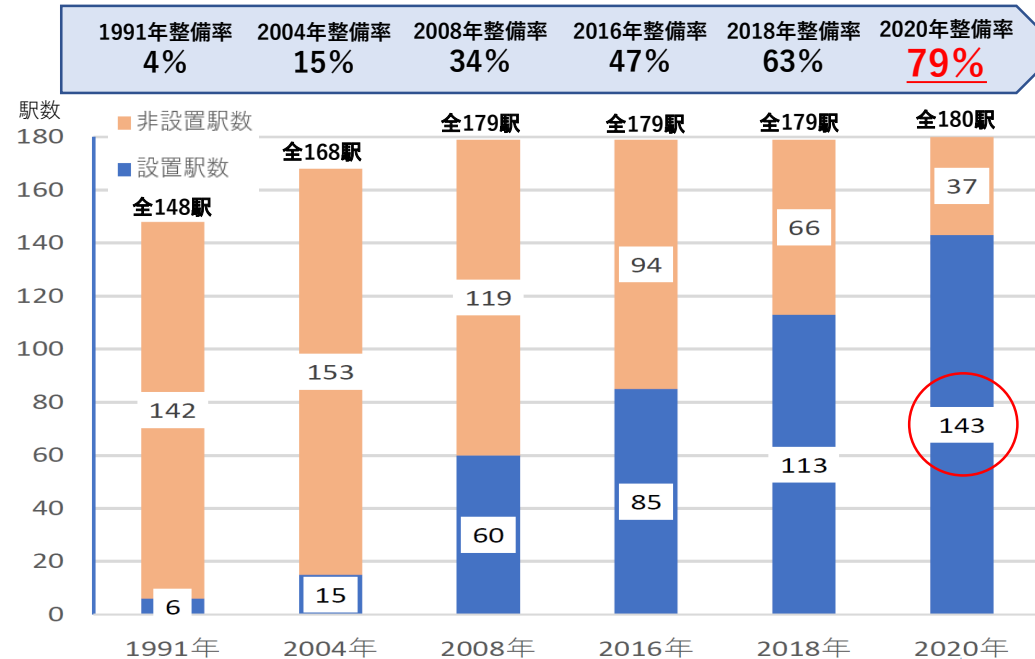
今回は、東京メトロにおけるホームドア・エレベーター・プラットホームと車両床面の段差・隙間縮小に向けた整備状況についてご紹介します。

◎ホームドア整備状況

東京メトロでは、南北線開業時（駒込～赤羽岩淵駅間）1991年11月に、日本の地下鉄として初めてホームドアを導入しました。ホームから線路内への転落事故や列車との接触事故を防止し、お客様により安心してご利用いただくことを目的に設置を進めています。ホームドアの整備状況についてご紹介します。

■ホームドア整備率の推移

<2020年8月末現在>



南北線 駒込～赤羽岩淵駅間開業
丸ノ内線 中野坂上～方南町駅間ホームドア稼働開始
副都心線 小竹向原～渋谷駅間開業
丸ノ内線 池袋～荻窪駅間ホームドア稼働開始
銀座線 ホームドア稼働開始
千代田線 ホームドア稼働開始
日比谷線 ホームドア稼働開始

東京メトロは全9路線中7路線で相互直通運転を行っています。この7路線では車両のドア位置及びドア幅が異なる列車が運行されているため、車両の規格の統一または規格が異なる車両へ対応できる大開口ホームドアを採用し、ホームドアの全駅設置に向けて取り組んでいます。

全180駅中143駅整備完了<整備率79%>

■路線毎の整備状況（2020年8月末時点）

路線名	整備状況	設置駅	路線名	整備状況	設置駅
銀座線	全駅整備完了	全駅	有楽町線	全駅整備完了	全駅
丸ノ内線	全駅整備完了	全駅	半蔵門線	14駅中9駅整備完了	渋谷駅、表参道駅、青山一丁目駅、永田町駅、半蔵門駅、九段下駅、大手町駅、三越前駅、押上駅
日比谷線	22駅中3駅整備完了	秋葉原駅、虎ノ門ヒルズ駅、中目黒駅	南北線	全駅整備完了	全駅
東西線	23駅中9駅整備完了	高田馬場駅、早稲田駅、神楽坂駅、飯田橋駅、九段下駅、竹橋駅、大手町駅、日本橋駅、門前仲町駅	副都心線	全駅整備完了	全駅
千代田線	全駅整備完了	全駅			

東京メトロでは、ホームドアの全駅設置に向け、引き続き取り組んでまいります。

◎エレベーター整備状況

東京メトロでは、ご高齢のお客様やベビーカーをご使用の方、お身体の不自由なお客様も快適に安心してご利用いただけるよう、エレベーターの整備を進めています。エレベーター1ルートが整備されている駅は全180駅中173駅（2020年8月末現在）となっています。引き続き、全駅でのエレベーター1ルート整備及び複数路線が乗り入れる駅での乗換ルートや病院に近い駅等で複数ルートの整備を進めてまいります。

■2020年度のエレベーター整備実績

○エレベーター1ルート整備

エレベーターを使用し、ホームから地上まで移動できるルートが1ルートあることをいいます。

駅名	供用開始日
銀座線 虎ノ門駅	2020年4月18日
日比谷線 虎ノ門ヒルズ駅	2020年6月 6日
銀座線 末広町駅	2020年6月13日
丸ノ内線 大手町駅	2020年7月25日

○エレベーター乗換ルート整備

エレベーターを使用し、乗換えできるルートがあることをいいます。

駅名	供用開始日
東西線・半蔵門線 九段下駅	2020年4月18日
東西線・半蔵門線 大手町駅	2020年7月25日
東西線・銀座線 日本橋駅	2020年8月 8日

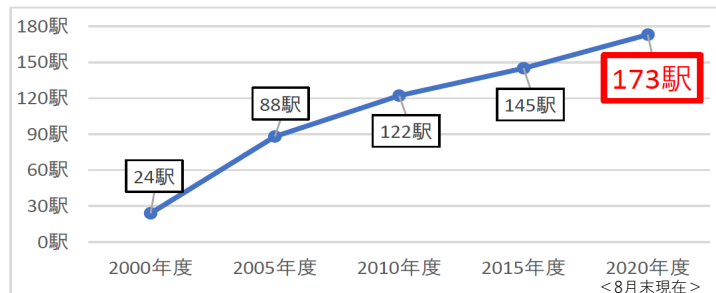
○エレベーター複数ルート整備

エレベーターを使用し、ホームから地上まで移動できるルートが複数あることをいいます。

駅名	供用開始日
銀座線 渋谷駅	2020年6月 6日
丸ノ内線 銀座駅	2020年7月 1日
半蔵門線 青山一丁目駅	2020年8月 1日
銀座線 外苑前駅	2020年8月21日

■エレベーター1ルート整備駅数の推移

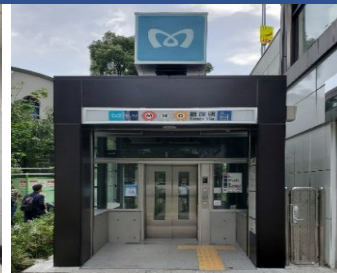
全180駅中**173**駅（整備率**96%**）
 <2020年8月末現在>



最近整備されたエレベーター



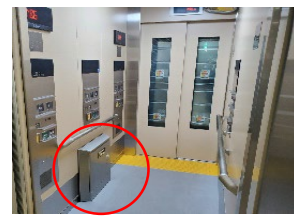
半蔵門線青山一丁目駅
 （複数ルート整備）



丸ノ内線銀座駅
 （複数ルート整備）

エレベーター内部への非常用品の設置

東京メトロが管理する全てのエレベーター内に非常用品（非常用飲料水・簡易トイレ<大・小>・アルミブランケット・ホイッスル・セーフティライト・救急用品）を設置しています。



◎プラットフォームと車両床面の段差・隙間縮小に向けた整備状況

東京メトロでは、車いす等をご利用のお客様の円滑な乗降を目的に、プラットフォームと車両床面の段差・隙間を可能な限り縮小するよう整備を進めています。段差縮小については車両床面の低床化やプラットフォームの嵩上げ、隙間縮小についてはプラットフォーム先端部へのくし状ゴム設置を2020年8月までに7路線計77駅で整備完了しています。

なお、東京メトロホームページ及びWebサービス「スムーズメトロ」において、2020年8月時点での整備状況及び2019年8月に国土交通省から示された車いす等をご利用のお客様が乗降しやすい段差と隙間の目安値への対応状況を公表しています。

（ホームページURL：<https://www.tokyo-metro.jp/safety/barrierfree/barrierfree7/index.html>）

（スムーズメトロURL：<https://www.smoothmetro.jp/index.html>）

プラットフォームの嵩上げ整備状況（丸ノ内線）



東京メトロでは全てのお客様が便利に安心してご利用いただけるよう、引き続きエレベーターを始めとしたバリアフリー設備の整備拡充に取り組んでまいります。

駅裏を走る力