

報道関係各位

【飯能市】北欧の雰囲気気で人気のあけぼの子ども森公園
～公園名を「トーベ・ヤンソンあけぼの子ども森公園」へ～

あけぼの子ども森公園は、平成 29 年 6 月 1 日（木）から公園の名称を「トーベ・ヤンソンあけぼの子ども森公園」と改めます。

あけぼの子ども森公園 <https://www.city.hanno.lg.jp/akebono>

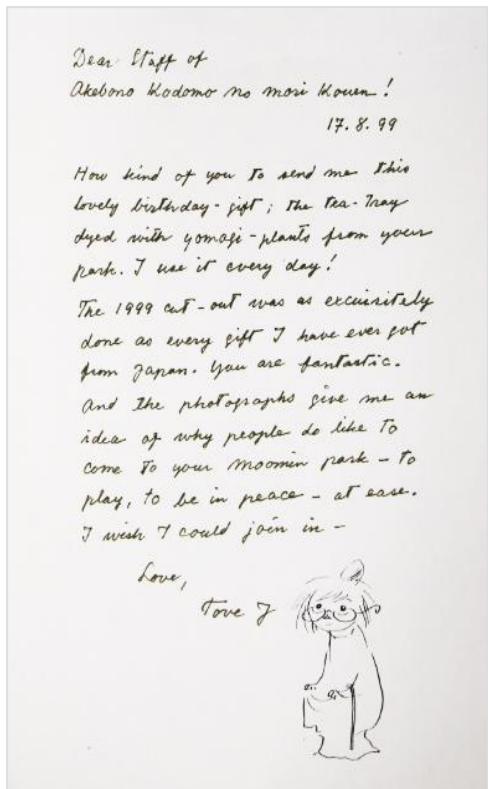
【トーベ・ヤンソンとあけぼの子ども森公園の関わり】

「たくさん子どもたちがお互いを受け入れながら、のびのび遊べる場所を作りたい」、あけぼの子ども森公園のコンセプトが、ムーミン童話の世界観に通じると考えた本市は、平成 4 年 4 月、原作者であるトーベ・ヤンソンに、ムーミン童話の世界をモチーフにした公園の計画を伝えるため、一通の手紙を送りました。

—「信じられないくらいワクワクしています！」—すぐにトーベ・ヤンソンから返事が届き、ムーミン童話の原作者と連絡を取るという特別な手紙のやりとりは、開園後の平成 11 年まで 7 年間に亘り、トーベ・ヤンソンの想いは、公園内の様々な箇所に散りばめられています。

原作者トーベ・ヤンソンの支援を受けたあけぼの子ども森公園は、現在まで世代を超えて愛され続けており、この度「トーベ・ヤンソンあけぼの子ども森公園」と改称します。

【トーベ・ヤンソンの実際の手紙イメージ】



【日本語訳】

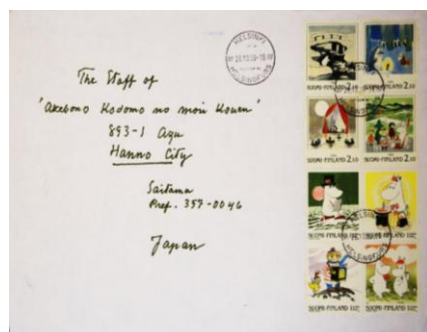
親愛なるあけぼの子ども森公園のスタッフの皆さんへ

1999 年 8 月 17 日

あなた方の公園で摘んだよもぎで染めたコースターという素敵なバースデープレゼントを送ってくださるなんて、優しい方たちですね。毎日使っています。（バースデーカードの中の）「1999」年の切り抜き細工は、今まで日本からいただいたすべての贈り物同様に、上手にできていますね。あなた方は素晴らしい方たちです。また、（送っていただいた）写真を見れば、どうしてみんながあなた方の公園へ来たがるのかがわかります — 遊んだり、安らいだり、くつろいだりするために来るのですね。

私も仲間に入りたい……。愛を込めて

トーベ・ヤンソン



【公園概要】

名称 : トーベ・ヤンソンあけぼの子ども森公園（平成29年6月1日より改称）

所在地 : 埼玉県飯能市阿須893-1

開園時間 : 毎週火曜日～日曜日 9:00～17:00

入園料 : 無料

アクセス :

・公共交通機関

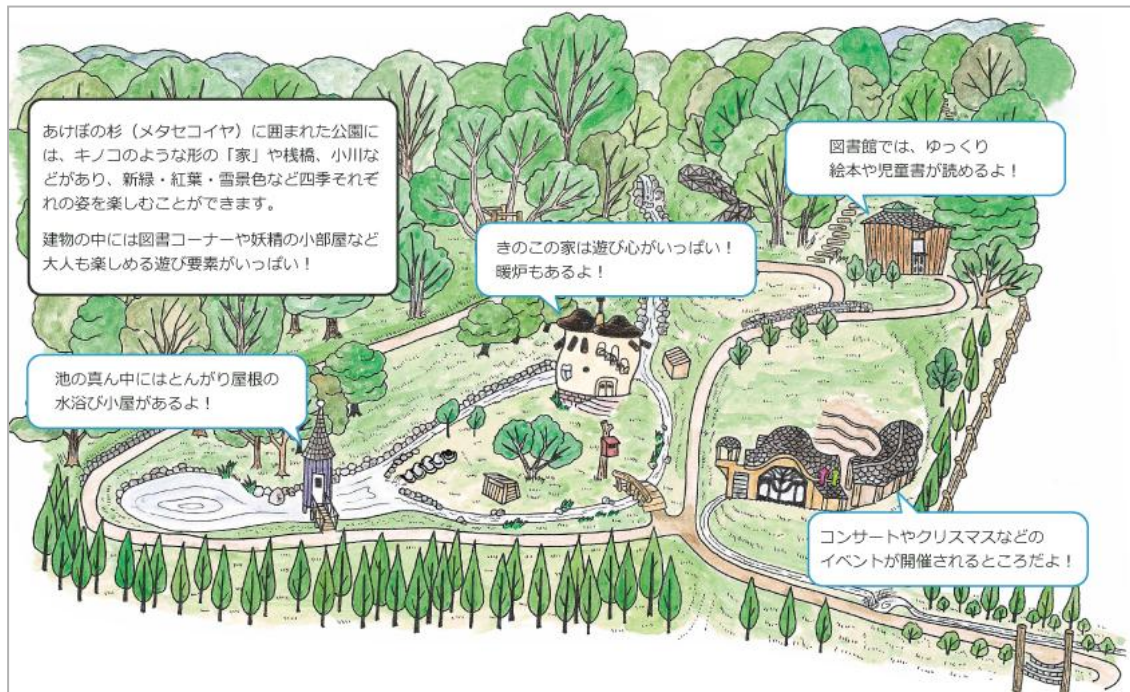
西武池袋線 元加治駅下車 徒歩20分

・車の場合

圏央道狭山日高インター・圏央道入間インターから 約20分



[園内マップ]



これからも、飯能市は「都心から一番近い水と緑のまち」として、都心に近く豊かな自然が身近にある良好な環境を生かし、誰もが魅了される森林文化都市の実現をめざして、さまざまな施策を展開していきます。

この件に関するお問い合わせ

埼玉県飯能市 地方創生推進室

TEL/042-978-5029 FAX/042-974-0044 E-mail/sosei@city.hanno.lg.jp