



伝統的な柄とディズニーの世界観が融合した完全描き起こしデザイン

## ディズニーストアオリジナルデザインの浴衣が6月22日（金）より発売開始

～種類豊富な帯留めなどの小物で個性の光るトータルコーディネートを楽しもう～

ウォルト・ディズニー・ジャパン株式会社（本社：東京都港区）は、ディズニーストアオリジナルデザインの浴衣や小物を、ディズニーストア5店舗（渋谷公園通り店、東京ディズニーリゾート店、仙台東映プラザ店、心斎橋店、京都四条河原町店）とオンラインストア（<https://store.disney.co.jp/special/yukata.aspx>）にて、6月22日（金）より発売いたします。七夕や夏祭り、花火大会など浴衣が大活躍する時期を目前に控え、大人気のディズニープリンセスである「アリエル」、「ラプンツェル」をモチーフにした、完全描き起こしのオリジナルデザインとして発売される同アイテム。この夏はディズニーストアの浴衣を着てイベントを楽しんでみてはいかがでしょうか？



「浴衣 アリエル 藍色 牡丹」



「浴衣 ラプンツェル ピンク 菖蒲」

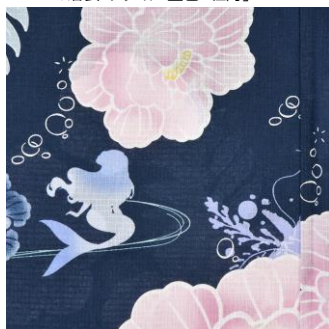
©Disney

### ■ 伝統柄とディズニーの世界観が融合したオリジナルデザイン

「アリエル」、「ラプンツェル」それぞれ2種類ずつ、計4種類のバリエーションで展開される今回の商品は、伝統的な柄とそれぞれのキャラクターが持つ世界観が融合した独創的なデザインが特徴です。

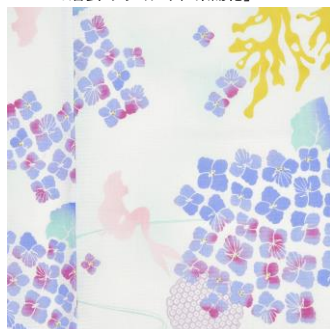
どの浴衣も、細かい部分にまでキャラクターのストーリーや世界観が表現されており、ディズニーファンはもちろんのこと、見る人の心をくすぐる遊び心のあるアイテムです。また、さりげなくキャラクターが描かれ、落ち着いた上品な印象を与えてくれるデザインで、幅広い世代にお楽しみいただけます。

「浴衣 アリエル 藍色 牡丹」



シエルの形になった牡丹の花びらや、海藻やヒトデで表現された葉っぱ、夢げなタッチで泡が描かれています。

「浴衣 アリエル 白 紫陽花」



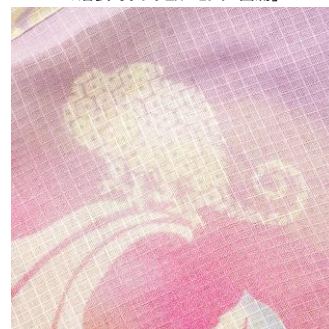
紫陽花の花弁をシエルで表現し、流水をかたどった流水紋と「アリエル」が描かれています。

「浴衣 ラプンツェル 藍色 桔梗」



藍色に桔梗をあしらった涼感のある柄にラインアートの「ラプンツェル」をあしらったデザイン。ゴールドドラムのランタンがアクセントとなっています。

「浴衣 ラプンツェル ピンク 菖蒲」



シルエットで描かれた「ラプンツェル」に、絞り風に表現された「バスカル」、ストーリーのキーとなる光る魔法の花も描かれています。

### <浴衣商品情報>

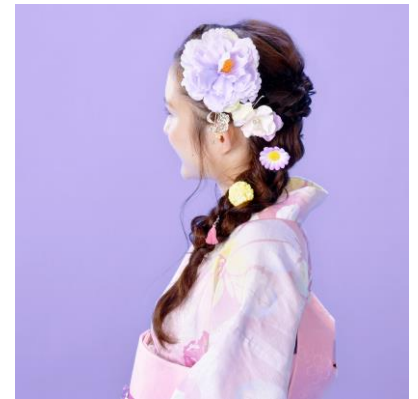
商品名：「ゆかた（2点）セット」※浴衣と帯のセット 価格：9,800円（税抜）

©Disney



■ 浴衣と合わせて楽しみたい、帯留めなどの小物も登場！

樹脂製のシェルモチーフの中に「アリエル」が泳ぐ帯留めや、ゴールドの「アリエル」があしらわれた貝モチーフのかんざし、ゴールドチェーンに下がる「ラプンツェル」がポイントの花飾りヘアクリップなど、小物にも「アリエル」や「ラプンツェル」の世界観が投影され、より華やかさの際立つ浴衣スタイルに上げてくれます。さらに、「アリエル」のような横流しヘアや、「ラプンツェル」のような編み込みヘアに小物を合わせることで、トータルコーディネートを楽しむこともできます。



©Disney

<小物類商品情報（一部抜粋）>



「ヘアクリップ ラプンツェル 花飾り」  
1,500 円（税抜）



「かんざし アリエル ベっ甲風」  
1,200 円（税抜）



「帯留め アリエル シェル」  
1,000 円（税抜）

©Disney

※品切れの際はご了承ください。※商品のデザイン、価格、発売日、仕様は変更になる場合がございます。