



# 大人女性のライフスタイルにも浸透するディズニープリンセスの魅力が満載 POWER OF PRINCESS 「ディズニープリンセスとアナと雪の女王展」 松屋銀座から全国を巡回開始

ウォルト・ディズニー・ジャパン株式会社(本社:東京都港区、代表取締役社長:ポール・キャンランド)が協力する、POWER OF PRINCESS「ディズニープリンセスとアナと雪の女王展」が4月13日(水)、松屋銀座より開始いたします。時代を超えて輝くディズニープリンセスの魅力をそれぞれの「個性と内面に秘めた強さ」に焦点を当てて紹介していきます。ディズニープリンセスは、多くの女性を虜にし、アニメーション作品の枠を超え、実写映画、商品、書籍、音楽、ミュージカルなど近年大きな広がりを見せています。ディズニーストアやメーカー各社からは、大人女性のライフスタイルに合う洗練されたプリンセス関連商品が続々登場。2017年には実写版「美女と野獣」が公開予定と話題が目白押しとなっています。今後ますます盛り上がるディズニープリンセスの展開にご注目下さい。

## POWER OF PRINCESS「ディズニープリンセスとアナと雪の女王展」が松屋銀座から開始

ウォルト・ディズニーとウォルト・ディズニー・カンパニーに関する史料を収集・保存する米国の「ウォルト・ディズニー・アーカイブス」や「ウォルト・ディズニー・アニメーション・リサーチ・ライブラリー」からアートやセル画、実写映画、パークのドレスや小道具といった一般には日本初公開となる貴重なアイテムを含む400点以上を展示。



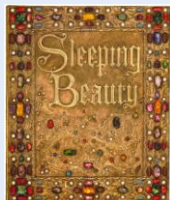
### ＜「なぜプリンセスたちは幸せになれたのか？」ひとりひとりの魅力に迫る展覧会＞

本展覧会では、白雪姫、シンデレラ、オーロラ姫、アリエル、ベル、ジャスミン、ラプンツェルに加えアナとエルサの9人のプリンセスの「個性と内面に秘めた強さ」に焦点を当て、ひとりひとりの魅力に迫ってまいります。ウォルト・ディズニーが映画化したプリンセスから、現代に共感を呼ぶラプンツェルや、アナとエルサまで、大人のプリンセスファンにもお楽しみいただける展覧会となり、会場には、雑貨やアクセサリ、文具類など会場でしか購入できない展覧会オリジナルグッズを約600種類以上発売いたします。

### POWER OF PRINCESS「ディズニープリンセスとアナと雪の女王展」

会期:4月13日(水)～5月8日(日) ※その後全国巡回予定  
時間:午前10時～午後8時(最終日は午後5時閉場・入場は閉場30分前まで)  
会場:松屋銀座8階イベントスクエア

### ＜展示内容＞



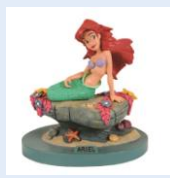
「眠れる森の美女」  
小道具ストーリーブック(1959年頃)



「美女と野獣」ベル  
モデルシート(1991年)



映画「シンデレラ(2015年)」  
舞踏会コスチューム



「リトル・マーメイド」アリエル  
アニメーション・マケット(1989年)

### ＜展覧会オリジナルグッズ＞



#### ディズニー パワー・オブ・プリンセス

発売日:2016年3月30日

価格:2,100円(税抜)

POWER OF PRINCESS「ディズニープリンセスとアナと雪の女王展」開催を記念して、『塔の上のラプンツェル』『シンデレラ』『白雪姫』『美女と野獣』『アラジン』など、ディズニープリンセスが登場する珠玉の作品より、誰もが耳にした事のある代表曲を集めて収録したベスト盤的内容!ボーナストラックとして、歴代プリンセスたちが競演する、「イフ・ユー・キャン・ドリーム」を新録で収録!

★「ディズニープリンセスとアナと雪の女王展」会場、生協カタログ専売商品  
※一般のCDショップでの販売はございません



#### ディズニー<ジャパクラシック>シリーズ

京扇子 白雪姫/眠れる森の美女/  
シンデレラ

価格:各9,800円(税抜)

アナと雪の女王 アナ/エルサ クッション  
価格:未定



※商品画像はイメージです。実際のデザインや価格は変更になる場合がございます。



### 各社から大人向けプリンセス関連グッズが続々登場

ディズニープリンセスの人気は年々拡大しており、関連商品数は、ますます増加。アクセサリ、コスメから、スマートフォングッズ、ステーショナリー、トラベルグッズ、オトナの塗り絵など多岐にわたったジャンルの商品が登場しています。特に大人向け商品の展開は著しく、ガールズ世代に限らず大人の女性のライフスタイルにも合う洗練されたデザインやプリンセスを象徴する上品な色使いのプリンセス商品が多数登場しています。



ディズニー プリンセス ウェディングダイアリー  
あなたの夢をかなえる、魔法の日記  
出版社：講談社  
価格：1,200 円(税抜)



ビハダボボディジェル  
ドリーミングマリンの香り/フロスティフローラルの香り  
販売元：マンダム  
価格：850 円(税抜)



Art Therapie DISNEY PRINCESS /  
ディズニー プリンセス  
出版社：徳間書店  
価格：1,400 円(税抜)



スライドブラシ/パウダーブラシ  
販売元：SHO-BI  
価格：1,800 円(税抜)/3,000 円(税抜)



スウィートバスギフト S<ラプンツェル>  
販売元：SHO-BI  
価格 900 円(税抜)



ディズニーハニカム多目的カード(白雪姫・シンデレラ)  
販売元：アートプリントジャパン  
価格：460 円(税抜)

### コスメ、ジュエリーなどディズニースタにもプリンセスの魅力たっぷりの商品が勢ぞろい

ディズニースタでは、大人の女性をターゲットとしたオリジナルのジュエリーコレクション Disney Jewel(ディズニージュエル)のシリーズからリングやブレスレット、時計といった新商品を販売。その他にも、プリンセスのドレスをまとった愛らしいアクセサリースタンドとリングホルダーが発売中です。プリンセスたちの個性満点の商品はインテリアとしても最適です。



アクセサリースタンド ドレス  
シンデレラ/アナジャスミン  
価格：3,200 円(税抜)



リングホルダー ハイヒール  
白雪姫/エルサ/オーロラ姫  
価格：2,500 円(税抜)



**プリンセスの原点『白雪姫 MovieNEX』が5月18日(水)に発売**

世界初の長編アニメーションとして映画史に残る『白雪姫』が、新しいボーナス・コンテンツを多数含み、MovieNEXとして登場いたします。

商品名:『白雪姫』

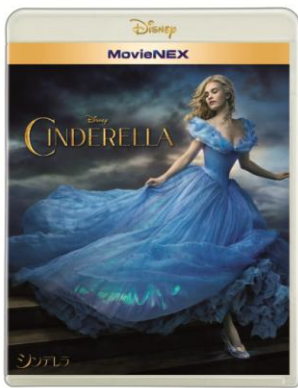
発売日:5月18日(水)

※デジタルも配信中!

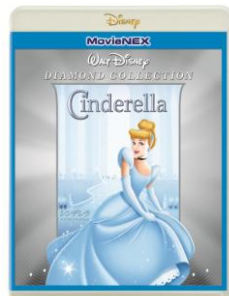


©2016 Disney

昨年実写化した「シンデレラ」をはじめに、プリンセスラインナップも好評発売中です。



『シンデレラ』



『シンデレラ』



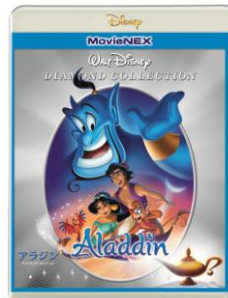
『リトル・マーメイド』



『眠れる森の美女』



『美女と野獣』



『アラジン』



『塔の上のラプンツェル』



『アナと雪の女王』

MovieNEX 発売中、デジタル配信中  
©2016 Disney

**ディズニープリンセスの世界を豪華なミュージカルで体験**

3月13日(日)に、ディズニーミュージカル「美女と野獣」福岡公演が開幕いたしました。迫力の舞台装置、豪華絢爛な衣裳とめくるめくイリュージョン、そして流麗なメロディーの数々・・・、同名アニメーションを忠実に再現した舞台は、ディズニー作品ならではの魅力に溢れています。

東京・四季劇場[夏]でのロングラン公演を続ける新次元ミュージカル「リトルマーメイド」は、2016年10月には名古屋四季劇場でも開幕。世界最速で日本に上陸したディズニー最新ヒットミュージカル「アラジン」もまもなく2年目のロングラン公演に入ります。現在東京・電通四季劇場[海]で上演中です。





**Dlifeにて「リトル・マーメイドⅡ／Return to The Sea」、  
「リトル・マーメイドⅢ／はじまりのものがたり」が放送**

全国無料 BS テレビ局 Dlife(ディーライフ/BS258)にて大人気長編アニメーション「リトル・マーメイド」から、「リトル・マーメイドⅡ／Return to The Sea」、「リトル・マーメイドⅢ／はじまりのものがたり」を放送いたします。

アリエルとエリックのその後のストーリー、アリエルが地上への憧れを抱く前の物語です。アリエルファンのみならず、全てのディズニープリンセスファンが楽しめること間違いありません。

**「リトル・マーメイドⅡ／Return to The Sea」**

放送日:4月1日(金)午後5時～

放送局:BS テレビ局 Dlife(ディーライフ/BS258)



**「リトル・マーメイドⅢ／はじまりのものがたり」**

放送日:4月8日(金)午後5時～

放送局:BS テレビ局 Dlife(ディーライフ/BS258)



©Disney

**ウォルト・ディズニー・ジャパン株式会社について**

ザ・ウォルト・ディズニー・カンパニー(米国本社)は、1959年に現地日本法人を設立し、日本市場に本格参入しました。2000年4月に日本国内の複数の関連子会社を統合、2002年8月にウォルト・ディズニー・ジャパン株式会社に社名変更し、ディズニーのビジネスを日本で管轄しています。米国本社のメディア・ネットワーク、パーク&リゾート、スタジオ・エンターテインメント、コンシューマー・プロダクツ、インタラクティブ・グループという5つのセグメントで相互に"シナジー"(相乗効果)を高めながら、多角的に事業を展開しています。