

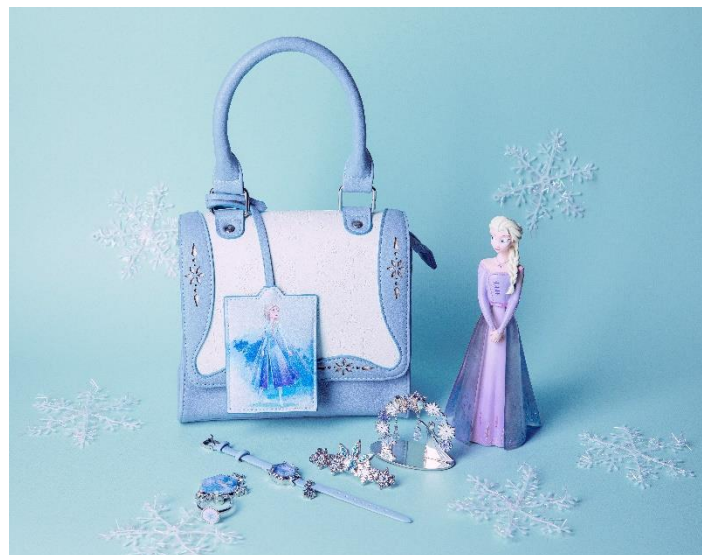


ディズニー最新作『アナと雪の女王2』間もなく公開！ エルサとアナそれぞれをモチーフにした新たなアイテムの数々が ディズニーストアから11月12日（火）より新登場

ウォルト・ディズニー・ジャパン株式会社（本社：東京都港区）は、間もなく公開を迎えるディズニー最新作『アナと雪の女王2』に登場するキャラクターをモチーフにしたアイテムの数々を、全国のディズニーストアとオンライン店※にて発売します。今回登場するアイテムは、エルサとアナ、それぞれをモチーフにしたファッションアイテム、アクセサリ、雑貨などで、物語の世界観を表現したデザインは、前作のファンの方にも、これからファンになる方にも幅広くお楽しみいただけます。

※ 特集ページ：<https://store.disney.co.jp/special/anayuki.aspx>

■ 「エルサ」モチーフのアイテム



ショルダーバッグ 4,500円
スマートフォンリング 1,400円
腕時計 5,000円
パレット 1,500円
アクセサリスタンド（ピアス付き）3,000円
LEDライトフィギュア 3,600円
※ 価格はすべて税抜き

今回登場するエルサをモチーフにしたアイテムは、白と水色を基調として雪の結晶の輝きを表現したデザインで、高級感のあるアイテムに仕上がっています。ラインアップは、エルサが劇中で身に着けるものと同じモチーフのネックレスをはじめ、腕時計や指輪などのアクセサリや、リップスティック、グリッタークリーム、ハンドクリーム、ポーチの4点がセットになったコフレセットなど、ご自身でご使用いただくのももちろん、お友達へのプレゼントにも最適です。

これからの時期にぴったりの上品かつエレガントなアイテムの数々を、映画と一緒に楽しみください。

【商品一部抜粋】※ 価格はすべて税抜き



トートバッグ
5,000円



コフレセット
3,500円



腕時計
5,000円



リング&リングケース
3,000円



ネックレス
3,500円



■ 「アナ」モチーフのアイテム

アナをモチーフにしたアイテムは、北欧調の刺繍やパターンを用いたデザインがポイントです。ラインアップは、アナの衣装をイメージしたブランケットをはじめとして、ルームシューズやクッションなどお家でつろぐ際に使えるアイテムから、ポーチや手袋、モバイルポシェットなどの毎日のお出かけの際にお持ちいただけるアイテムを多数展開します。

映画の美しい色彩を生かしたディズニーストアのアイテムに、ぜひご注目ください。



クッション 3,000 円
手袋 3,000 円
ポーチ 1,500 円
トートバッグ 3,000 円
※ 価格はすべて税抜き

【商品一部抜粋】 ※ 価格はすべて税抜き



クッション
3,000 円



ブランケット
4,800 円



ルームシューズ
3,000 円



モバイルポシェット
2,300 円

ディズニー最新作『アナと雪の女王2』 11月22日(金) 全国公開

アレンデル王国を治めるエルサとアナの姉妹は、深い絆で結ばれ、幸せな日々を過ごしていた。だが、エルサにしか聞こえない不思議な“歌声”によって、姉妹は未知なる世界へと導かれる。それは、エルサの“魔法の力”の秘密を解き明かす、驚くべき旅の始まりだった……。

『アナと雪の女王2』公式サイト URL : Disney.jp/anayuki2

©2019 Disney. All Rights Reserved.

Disney
アナと雪の女王2



- ※ 画像をご使用の場合は、コピーライト ©Disney をご記載ください。(映画画像の場合 : ©2019 Disney. All Rights Reserved.)
- ※ 一部店舗ではお取り扱いしていない場合があります。また、販売店舗はアウトレット店を除きます。
- ※ 品切れの際はご了承ください。
- ※ 商品のデザイン、価格、発売日、販売店舗、仕様は変更になる場合がございます。