

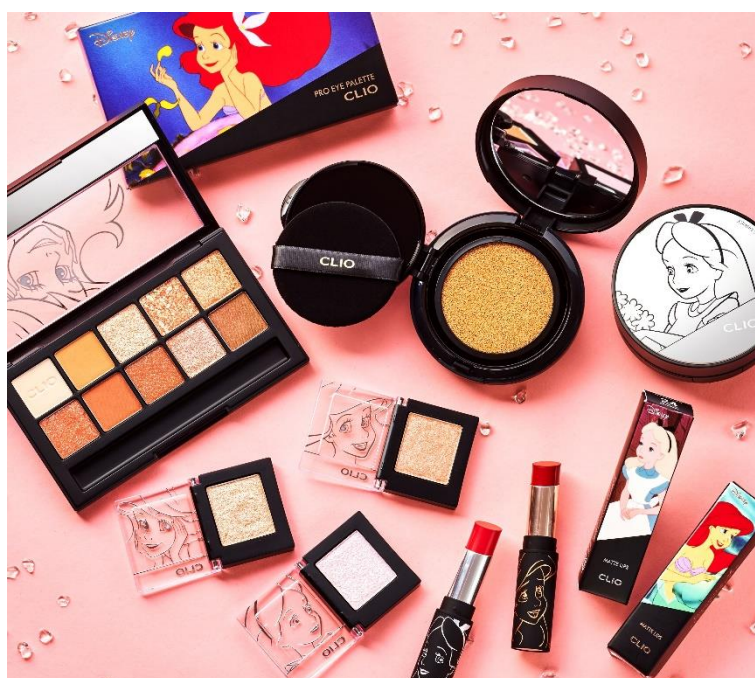


韓国発コスメブランド「CLIO」とディズニーストアが初の共同企画！ アリエルとアリスをモチーフにしたコスメシリーズが6月22日（火）より順次発売 ～「CLIO」の人気アイテムに加え、ディズニーストア限定カラーも登場するプレミアムなラインナップ～

ウォルト・ディズニー・ジャパン株式会社（本社：東京都港区）は、韓国コスメブランド「CLIO（クリオ）」とディズニーストアが共同企画したコスメシリーズを、全国のディズニーストアでは6月22日（火）より、ディズニー公式オンラインストアshopDisney（ショップディズニー）では先行して6月18日（金）より順次発売します。初の共同企画となる今回は、アリエルとアリスをデザインしたパッケージに、ディズニーストアでしか手に入らない限定カラーのアイテムも揃ったプレミアムなラインナップです。

➤ 特集ページ：<http://shopDisney.jp/CLIO/>

※ 一部店舗は臨時休業中となります。各ディズニーストア店舗の営業状況は、店舗情報ページ（<https://www.disney.co.jp/store/storeinfo.html>）よりご確認ください。



韓国コスメブランド「CLIO（クリオ）」とディズニーストアによる初めての共同企画商品が登場します。『リトル・マーメイド』のアリエルと、『ふしぎの国のアリス』のアリスをモチーフに、クラシックな雰囲気のシンプルかつ大人っぽい線画アートを用いて、世代を問わずお楽しみいただけるデザインです。

ラインナップは、「CLIO」の代名詞にもなっているクッションファンデーションをはじめ、デイリーで使いやすい人気カラーのアイシャドウパレット、シングルアイシャドウ、マットリップが揃った全8アイテム。中でもシングルアイシャドウには、ディズニーストアでしか手に入らない貴重な限定カラー「G16 CANDY TOPPING」も登場し、上品なピンクベージュの色味が華やかな目元を演出します。

ディズニーストアとの共同企画だからこそ実現したプレミアムなコスメシリーズで、毎日のメイクアップをお楽しみください。

【画像掲載商品】

クリオ キルカバー ファンウェア クッション エクスペー 各 3,410 円/ クリオ プロ アイ パレット 4,180 円/
クリオ プロ シングル シャドウ 各 1,430 円/ クリオ マッド マット リップ 各 2,200 円

【CLIO（クリオ）とは？】

1993年に韓国国内で最初に誕生したメイク専門ブランド。歴史と栄誉を象徴するギリシャ神話の女神の名前で、TO CELEBRATEの語源にもなるクリオは、メイクアップを通して“新しいわたし”に挑戦し、自身の人生を素敵に作り上げる人をCELEBRATEするために誕生したブランドです。革新的な品質、感覚的なカラー、スタイリッシュなデザインで誰でも簡単にプロフェッショナルなメイクアップを可能にします。

CLIO
PROFESSIONAL



【商品ラインナップ】



クリオ キル カバー
ファンウェア クッション エクスペー
<03 LINEN>
3,410 円



クリオ キル カバー
ファンウェア クッション エクスペー
<04 GINGER>
3,410 円



クリオ マッド マット リップ
<24 ROSE MARE>
2,200 円



クリオ マッド マット リップ
<27 BRICK STUD>
2,200 円



クリオ プロ アイ パレット
<02 BROWN CHOUX>
4,180 円



クリオ プロ シングル シャドウ
<G10 PEARLFECTION>
1,430 円



クリオ プロ シングル シャドウ
<G12 VIOLET FANTASY>
1,430 円



クリオ プロ シングル シャドウ
<G16 CANDY TOPPING>
1,430 円

ディズニーストア
限定色

- ※ 画像をご使用の場合は、コピーライト ©Disney を必ずご記載ください。
- ※ ディズニーストア店舗の最新状況は、店舗情報ページ (<https://www.disney.co.jp/store/storeinfo.html>) よりご確認ください。
- ※ 記載価格はすべて税込みです。
- ※ 品切れの際はご了承ください。
- ※ 商品のデザイン、価格、発売日、販売店舗、仕様は変更になる場合がございます。
- ※ 一部店舗で取り扱いがない場合があります。