

先行購入者アンケート満足度 96%！自然に大きく見せてくれるデザインが大好評！

アキュビュー® ディファイン® 新デザイン
＜ラディアント ブライト™＞ ＜ラディアント チャーム™＞

2016年12月3日（土）待望の全国一般発売開始

「至近距離でも自然で美しい瞳」

“明るく惹きつける印象のデザイン”

ワンデー アキュビュー® ディファイン® モイスト® ＜ラディアント ブライト™＞



当社従来品（着色部なし）装用中



ラディアント ブライト™ 装用中

“深みのある魅惑的な印象のデザイン”

ワンデー アキュビュー® ディファイン® モイスト® ＜ラディアント チャーム™＞



当社従来品（着色部なし）装用中



ラディアント チャーム™ 装用中

「目の健康」を大切にしている使い捨てコンタクトレンズ「アキュビュー®」を提供する、ジョンソン・エンド・ジョンソン株式会社 ビジョンケア カンパニー（本社：東京都千代田区、代表取締役プレジデント：海老原育子）は、全国の一部店舗にて先行発売しておりました 1 日使い捨てビューティーコンタクトレンズ「ワンデー アキュビュー® ディファイン® モイスト®」の新デザイン＜ラディアント ブライト™＞と＜ラディアント チャーム™＞の全国一般発売を、2016年12月3日（土）より開始いたします。

新デザインには、瞳の模様（虹彩模様）をもとにしたデザインに加えて、瞳の色に溶け込むシアーカーグラデーションを採用しました。3 層に重なるシアーカーの効果で、瞳に輝き（ラディアント）を与え、至近距離でも自然な美しさを追求しました。

新デザインをいち早く体験した先行購入者へのアンケート結果では、新デザインの使用満足度は 96%※¹ にのぼり、最も評価（満足）された項目は、「瞳を自然に大きく見せてくれる」（97%）※² でした。

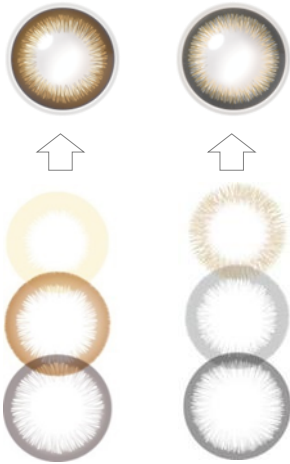
※¹ n = 1103、「非常に満足」もしくは「満足」と回答した人の合計 ※² n = 1103、「満足」もしくは「やや満足」と回答した人の合計

イベントが多くなるこれからの季節、メイクやファッションとあわせて、瞳のおしゃれを楽しめる新デザインをぜひお試しください。

【新製品特長】

★瞳の色に溶け込むシアーカーラーグラデーション

3層に重なるシアーカーラーの効果で、自然で美しい立体感のある印象の瞳に！



(左) <ラディアント ブライト™>

(右) <ラディアント チャーム™>

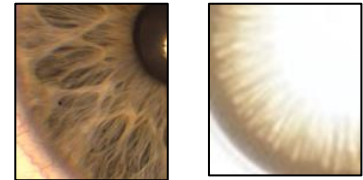
——インナー効果・・・明るく自然に虹彩となじみます。

——アウター効果・・・ハイライトとコントラストを加えます。

——リンバル効果・・・フチのリングが黒目を大きく見せます。

★瞳の模様をもとにしたデザイン

瞳の模様（虹彩模様）をもとにしたデザインだから、瞳になじみやすく、自然に大きく見せながら、瞳本来の美しさをいかします。美しくなめらかなエッジのラインです。



自然な瞳

(イメージ図)

★瞳の黄金比率®

日本人の瞳をもっと美しく見せる瞳の黄金比率®

(「白目：黒目：白目」の比率が「1：2：1」) に近づけます。



★安全性への配慮

- ・色素が直接瞳に触れない3層構造（レンズ素材で色素をサンドイッチ※3）
- ・着色部でも変わらない高い酸素透過性※4
- ・UVカット※5性能

★快適性への配慮

- ・レンズの乾きを軽減、良好な装用感※6のための2つのアプローチ「デュアルアクション・テクノロジー」
- ①「保湿※7」をプラス 独自のラクリオン®・テクノロジー※8が長時間続く保湿のクッションを生成
- ②「刺激」をマイナス やわらかなレンズ素材

※3 Beauty Wrapped in Comfort™ Technology

※4 酸素透過率(Dk/L値) : 33.3×10^{-9} (cm/mL O₂/sec/mL/mmHg) 測定条件 35°C(-3.00Dの場合)

※5 Johnson&Johnson VISION CARE, INC.データより。UV吸収剤を配合したコンタクトレンズは、UV吸収サングラスなどの代わりにはなりません。

本製品の使用と、紫外線に起因する眼障害リスク低減の関係については、臨床試験において確認されておりません。

※6 装用には個人差があります。

※7 保湿:レンズに持続的に閉じ込められた保湿成分が、涙などの水分を保持(保水)します。

※8 ラクリオン®・テクノロジー:当社独自のテクノロジー名。レンズ素材である etafilcon A に、涙液中の成分に似た保湿成分を取り込みました。その保湿成分は持続してレンズ内に留まります。

- ◎コンタクトレンズは高度管理医療機器です。必ず事前に眼科医にご相談のうえ、検査・処方を受けてお求めください。
- ◎特に異常を感じなくても定期検査は必ず受けるようお願いいたします。
- ◎ご使用前に必ず添付文書をよく読み、取扱い方法を守り、正しく使用してください。

<ジョンソン・エンド・ジョンソン株式会社 ビジョンケア カンパニーについて>

ジョンソン・エンド・ジョンソン株式会社 ビジョンケア カンパニーは、1991 年に世界初の使い捨てコンタクトレンズ アキュビュー® を日本に導入して以来、常にトップシェアを保ち、使い捨てコンタクトレンズ市場をリードしてきました。現在、アキュビュー® 製品は 13 種類のラインアップで、様々なニーズに対応しています。また、ユーザーの「目の健康」を守るため、定期的な眼科受診やコンタクトレンズの正しい使用方法などの啓発活動を展開しています。これからも、すべての人が毎日を健康に明るくクリアな視界で過ごせるよう、人々のクオリティ・オブ・ビジョン（QOV）の向上を目指して、邁進してまいります。

<http://acuvue.jnj.co.jp/>

アキュビューはジョンソン・エンド・ジョンソン株式会社の登録商標です。

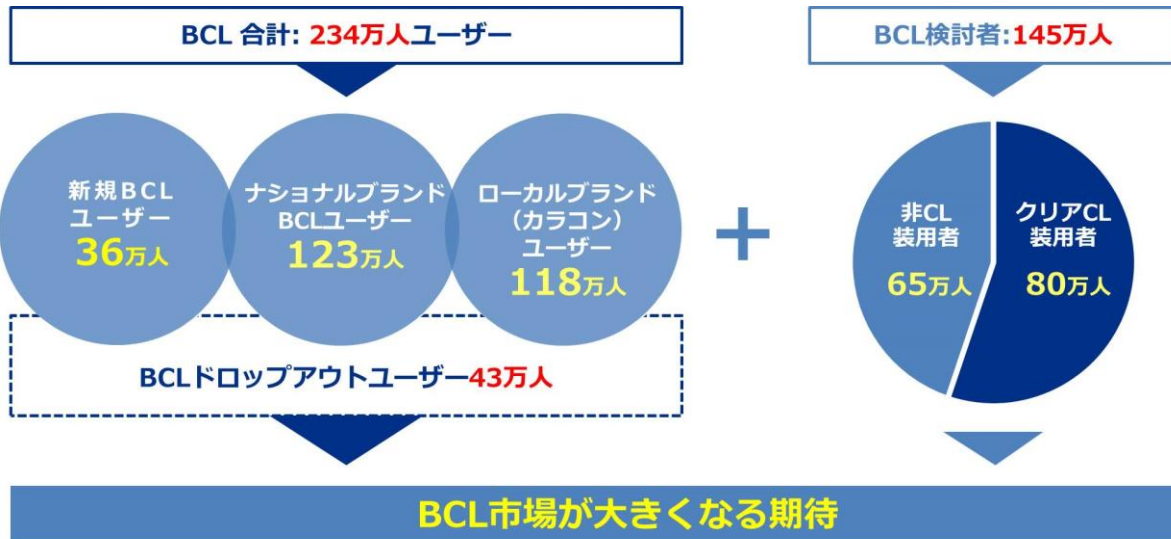
※この情報は発表時点での情報です。

<p><報道関係の皆様からのお問合せ先></p> <p>ジョンソン・エンド・ジョンソン株式会社 ビジョンケア カンパニー コミュニケーションズ</p> <p>TEL:03-4411-6356 FAX:03-4411-7186</p>	<p><一般のお客様からのお問合せ先(紙面掲載用)></p> <p>http://acuvue.jnj.co.jp/product/acuvue_define/</p> <p>TEL:0120-132-308</p> <p>受付時間 9:00-18:00 (日・祝日を除く)</p>
--	--

<参考資料 1>

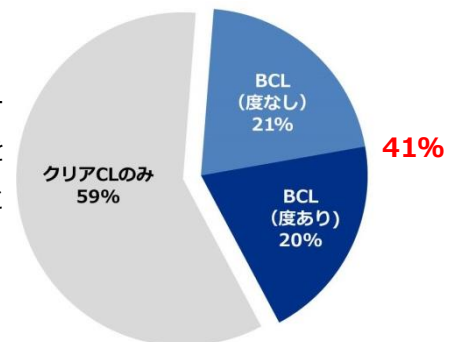
ビューティーコンタクトレンズ（サークルレンズ・カラーコンタクトレンズ）市場とトレンド

[1] ビューティーコンタクトレンズユーザーは 234 万人。装用検討者も 145 万人と多く、ビューティーコンタクトレンズ市場は、これからも伸長する可能性があります。（2016 年 当社調べ）



[2] 1 年以内にコンタクトレンズの装用を開始した新規コンタクトレンズユーザーのうち、41%がビューティーコンタクトレンズでした。クリアコンタクトレンズを体験することなく、初めてのコンタクトレンズがビューティーコンタクトレンズというケースも増えています。

（2015 年 当社調べ 新規女性 CL ユーザー 15～39 歳 n=388）



[3] 眼科医の処方を伴わない、大型ディスカウントショップやインターネット通販での購入や、不適切な使用による眼障害が課題でしたが、様々な啓発活動が行われてきた結果、ユーザーの安全性に関する意識が高まっています。（2015 年 当社調べ）

[4] 「抜け感」や「エフォートレス」など、ナチュラルなメイクトレンドを受け、ビューティーコンタクトレンズも、自然に瞳を大きく見せてくれ、瞳の色となじみやすいものが好まれる傾向にシフトしています。（2015 年 当社調べ）

[5] 日本人女性の 72%は自分の瞳に自信がなく、より明るい瞳になりたい（23%）、より大きな瞳になりたい（20%）、より深みのある瞳になりたい（17%） など、60%の人が自分の瞳をよりよくしたいと思っています。（2016 年 当社調べ 対象 n=1,000）

※この他にもカラーコンタクトレンズの購入ルートや購入時の眼科受診有無、誤った使用状況などに関する調査結果や、啓発資料もございます。詳しい調査結果につきましては、担当者までお気軽にお問い合わせください。

<参考資料 2>

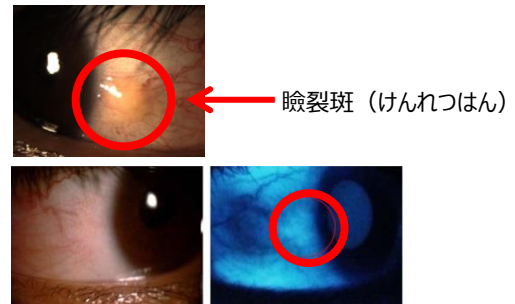
紫外線が眼に与える影響と対策

日常生活の中で毎日浴びる紫外線。日焼けやしみ・そばかすとは違い、紫外線が眼に与える影響はなかなか実感できません。しかし、紫外線によるダメージが蓄積すると将来的に眼障害を引き起こしたり、眼の老化を促進する原因になる可能性があると言われています。

※紫外線による眼障害には、強度の紫外線を短時間浴びたことで生じる「充血」、「角膜炎」、「雪眼炎」などの急性障害と、紫外線被ばくの蓄積により生じる「**瞼裂斑（けんれつはん）**」や、「**白内障**」、「**翼状片（よくじょうへん）**」などの慢性障害があります。

■紫外線であなたの眼にも“シミ”が！？

眼のシミとは、紫外線の影響で白目の一部（黒目のワキ）がシミのように黄色く濁って盛り上がる「**瞼裂斑（けんれつはん）**」という眼障害の一つです。軽度な場合は自覚症状がなく、気づかないこともあります。しかし、特殊な光をあてて詳しく調べてみると、**瞼裂斑の初期変化**が現れていることも。これは肌のシミのように将来進行すると充血やドライアイの原因になることもある眼疾患です。



肉眼（左）では認められないが、特殊な光を当てて撮影すると初期変化が浮かび上がる（右：明るく光っている部分）

<紫外線から眼を守る 3 点セット>

UV カット付きのメガネやサングラスの着用が有効ですが、レンズと顔の隙間から入り込んだ紫外線が眼に吸収されてしまい、結果的に正面からの紫外線よりも強いダメージを与える可能性があります。また、レンズの色が濃いタイプの場合、視界が暗くなることで瞳孔が開き、結果として眼内に紫外線が入りやすくなる可能性があるため注意が必要です。メガネやサングラスに加え、UV カットコンタクトレンズ、つばの広い帽子の 3 点を併用し、時間帯や季節を問わず紫外線対策をすることが重要です。

アキュビュー®は全製品 UV カット

アキュビュー®は全製品 UV カットつきで、目に有害な紫外線 B 波 97%以上、紫外線 A 波を 81%以上カットします。Johnson & Johnson VISION CARE, INC. データより。UV 吸収剤を配合したコンタクトレンズは、UV 吸収サングラスなどの代わりにはなりません。本品の使用と、紫外線に起因する眼障害リスク低減の関係については、臨床試験において確認されておりません。

※当社は、紫外線による眼のダメージが様々な眼疾患を引き起こす可能性があると言われていたことから、紫外線が眼に与える影響や実態について、2004 年より金沢医科大学と共同で啓発活動を行っています。この他の調査結果や、啓発資料もごさいます。担当者までお気軽にお問い合わせください。

<報道関係の皆様からのお問合せ先>

ジョンソン・エンド・ジョンソン株式会社 ビジョンケア カンパニー
コミュニケーションズ
TEL:03-4411-6356 FAX:03-4411-7186

<一般のお客様からのお問合せ先(紙面掲載用)>

http://acuvue.jnj.co.jp/product/acuvue_define/
TEL:0120-132-308
受付時間 9:00-18:00 (日・祝日を除く)