

サンシャインシティ内専門店街アルパ11店舗&サンシャイン60展望台「てんぼうパークCAFE」にて  
旬のいちごを使ったスイーツ・フードが期間限定で登場！

## 栃木県×サンシャインシティ いちごのレストランフェア

1月23日（金）～2月15日（日）



大型複合施設サンシャインシティ（東京・池袋）は、栃木県とコラボレーションし、専門店街アルパの飲食店11店舗とサンシャイン60展望台内「てんぼうパークCAFE」にて、栃木県を中心としたいちごの生産県の旬を迎えるいちごを使用した特別メニューを提供するレストランフェアを1月23日（金）～2月15日（日）に開催します。

本レストランフェアは、1月30日（金）～2月1日（日）にサンシャインシティ内の展示ホールで開催される、日本最大規模の花の展覧会「関東東海花の展覧会」において、今回栃木県が当番県を務めることをきっかけに実施するものです。「なんか面白いこと、ある。」をスローガンとし、様々な「なんか面白いこと」をお客様にお届けしたいサンシャインシティと、シーズンを迎えるいちごを味わっていただき、国産いちごの消費拡大のため主産県である4県（佐賀・熊本・静岡・長崎）と連携したプロモーションを実施し、いちごの魅力を多くの方に認知いただきたいという栃木県の思いが重なり、今回の開催が実現しました。

ぜひ、サンシャインシティでオリジナリティあふれるいちごを使ったメニューをご堪能ください！

### 開催概要

日時：1月23日（金）～2月15日（日） ※各店舗の営業時間による

概要：サンシャインシティ内の専門店街アルパにある飲食店11店舗とサンシャイン60展望台「てんぼうパークCAFE」で、いちごを使用した期間限定のオリジナルメニューを楽しめる企画です。

参加店舗：JASMINE THAI（ジャスミンタイ）、Ducky Duck（ダッキーダック）、CHEESE & DORIA.sweets（チーズアンドドリア ドット スイーツ）、築地玉寿司、萬力屋、La Maison ensoleille table（ラメゾンアンソレイユテーブル）、creperie kenny's cafe（クレープケニスカフェ）、茶鍋カフェ・ガガラザカ サリョウ、いちご飴と幸せな僕、まめものたい焼き、LA VIGNE AKIKO（ラヴィーニュアキコ）、てんぼうパークCAFE

ウェブサイト：[https://sunshinecity.jp/file/official/tochigi\\_strawberry/](https://sunshinecity.jp/file/official/tochigi_strawberry/)



### 栃木県 農政部 経済流通課 / 柳田 喬之（やなぎた たかゆき）



この度、いちご主産県のうち佐賀、熊本、静岡、長崎の4県と連携し、サンシャインシティでコラボメニューを提供することになりました。実際にコラボすることになった12の店舗には今が旬のいちごを使った様々なメニューを考案いただき、定番のスイーツから「いちごをこの料理に！？」と驚くようなものまで幅広く主産県産いちごが登場し、担当としても開催がとても楽しみです。

いちごの生産量が57年連続で日本一の栃木県からは「とちあいか」と「スカイベリー」が登場します。「いちご王国・栃木」のおいしいいちごをぜひご賞味ください！

レストランフェアメニュー（専門店街アルパ全11店舗）



JASMINE THAI（アルパ3F）  
 いちごラッシースムージー 990円  
 【栃木県産とちあいか 使用】



Ducky Duck（アルパ3F）  
 苺のショコラタルト 1,080円  
 【栃木県産とちあいか 使用】



CHEESE & DORIA.sweets（アルパ3F）  
 栃木県産苺のパフェ〜とちあいか使用〜 1,419円  
 【栃木県産とちあいか 使用】



築地玉寿司（アルパ3F）  
 いちごと生ハムにぎり（2貫） 440円  
 ※各日15時〜20時・30食限定  
 【栃木県産とちあいか 使用】



萬力屋（アルパ3F）  
 イチゴミルク担々麺 1,480円  
 ※各日限定10食  
 【栃木県産とちあいか 使用】



La Maison ensoleille table（アルパ3F）  
 いちごのカスタードクリームタルト（単品）  
 1,280円  
 【栃木県産とちあいか 使用】



creperie kenny's cafe（アルパ1F）  
 ホワイトチョコストロベリークレープ 1,750円  
 ※各日なくなり次第終了  
 【栃木県産とちあいか 使用】



茶鍋カフェ・カグラザカ サリヨウ（アルパ1F）  
 いちご生しぼりモンブラン（ドリンク付き） 1,595円  
 ※各日なくなり次第終了  
 【栃木県産とちあいか 使用】



いちご飴と幸せな僕（アルパB1）  
 いちご飴（プレーン）1本 650円  
 ※画像は2本  
 【栃木県産いちご 使用】



まめものとい焼（アルパB1）  
 イチゴ入り つぶあんたい焼き/イチゴ入り こしあんたい焼き 各500円  
 ※各日なくなり次第終了  
 【栃木県産いちご 使用】



LA VIGNE AKIKO（アルパB1）  
 苺とダークショコラのクロワッサンミルフィーユ 680円  
 ※各日限定15食  
 【栃木県産いちご 使用】



## サンシャイン60展望台 てんぼうパーク「てんぼうパークCAFE」



お空のふわふわいちごパンケーキ 1,200円  
 【1/23～2/3 佐賀県産いちごさん、  
 2/4～2/15 静岡県産きらび香 使用】



夕暮れストロベリーティー  
 ソーダ (ICE) 750円  
 夕暮れストロベリーティー  
 (HOT) 750円

【1/23～2/3 熊本県産ゆうべに、  
 2/4～2/15 長崎県産恋みのり 使用】

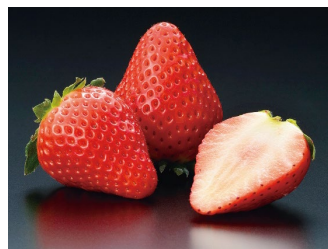


雪降る丘のいちごミルクパフェ 1,200円  
 【栃木県産スカイベリー 使用】



てんくういちごスムージー 880円  
 【栃木県産スカイベリー 使用】

## いちご品種紹介



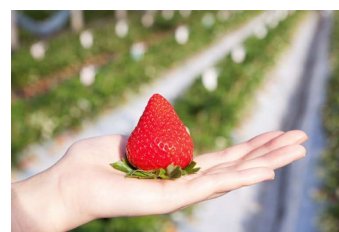
【栃木県産 スカイベリー】  
 大きい、美しい、美味しい三ツ  
 星いちご。ジューシーで上質な  
 味わい。自分へのごほうびや、  
 贈りものにぴったりな“ハレの日”  
 いちご。



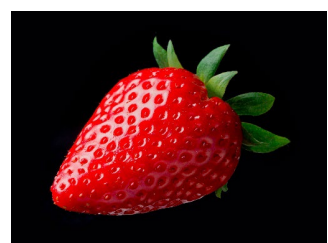
【栃木県産 とちあいか】  
 大粒で甘みが強く、縦に切る  
 とかわいらしいハート型になる  
 のが特徴。色と香りもベリー  
 グッドな“愛”されいちごです。



【佐賀県産 いちごさん】  
 やさしい甘さ、華やかな香り、か  
 じった瞬間はじける果汁のみず  
 みずしさが特長の佐賀県のブラ  
 ンドいちごです。



【熊本県産 ゆうべに】  
 熊本県のオリジナルいちご。  
 2025年に出荷開始から10  
 周年を迎えました。果汁たっ  
 ぷりで瑞々しく、甘さと酸味の  
 バランスが絶妙です！



【静岡県産 きらび香】  
 キラキラとした宝石のような  
 「輝き」にフルーティーな「香  
 り」と品の良い甘み。みずみ  
 ずしく、なめらかな口当たりで  
 高級感漂う静岡ブランド。



【長崎県産 恋みのり】  
 果実が大きく、ふっくらとした  
 かわいらしいいちご。芳醇な  
 香りと上品な味わいが特徴  
 で、もう、恋するおいしさ!!

## <ご参考>

### 第74回 関東東海花の展覧会



花に対する理解を深め、一層の花の消費拡大を図るため、関東東海地域の1都11県と花き関係団体5団体が主催する日本最大級の花の展覧会です。今回は栃木県が当番県を務め、「花ある暮らしへ誘うとちぎ旅」と題し、世界に誇る日光等の観光地や四季の彩りに包まれた自然が見事に調和する風景を栃木県産の花きを使って表現。また、各県の生産者が丹精込めて育てた花やアレンジメント約1,900点をご覧いただけます。

期 間：1月30日（金）～2月1日（日）  
 場 所：サンシャインシティ 文化会館ビル2F 展示ホールD  
 料 金：無料  
 参 考：<https://www.pref.tochigi.lg.jp/g05/kouhou/r7kannkatenn.html>

※状況により、内容・スケジュールが変更になる場合がございます。※画像はイメージです。※金額はすべて税込です。

## &lt;ご参考&gt;

いちごをさらに楽しめる！

サンシャイン60展望台「てんぼうパーク いちごびより」を開催中！

期間中、サンシャイン60展望台 てんぼうパークでは、「いちごが実る冬の空の公園」をテーマに雪をイメージした白や澄んだ空のスカイブルーを基調に、赤く可愛いいちごを散りばめた装飾を展開しています。また、世界初！？の展望台でプチいちご狩り体験が楽しめるイベントや、小さなお子さまと一緒に楽しめるいちごをモチーフにしたワークショップを開催。寒さが厳しくなり外出が遠くの冬の時期でも気候を気にせず季節を感じられる“空の公園”に是非お越しください。



## ■ 栃木県PRイベント コリラックマグリーティング・栃木県産いちご食べ比べも開催！

「とちぎのいちご大使」であるコリラックマのグリーティングと、いちごの生産量日本一を誇る栃木県の、甘くて高品質ないちご「とちあいか」「とちおとめ」「スカイベリー」の3種をご試食いただけます。

日 時：2月1日（日）13:00～17:00  
 料 金：展望台入場料のみでお楽しみいただけます。

※グリーティング時間は決まり次第展望台ウェブサイトでお知らせいたします。  
 ※なくなり次第終了



イベント名：てんぼうパーク いちごびより

期 間：2025年12月9日（火）～2026年2月15日（日）※いちごのレストランフェアの日程と異なります

場 所：サンシャイン60展望台 てんぼうパーク(サンシャイン60ビル・60F)

料 金：展望台入場料のみでお楽しみいただけます。 ※一部ワークショップ等は有料

後 援：栃木県、栃木いちご消費宣伝事業委員会

ウェブサイト：<https://sunshinecity.jp/file/observatory/kisetsusousyoku/>

## ■ サンシャインシティ 専門店街アルパ 概要

所 在 地：東京都豊島区東池袋3-1 サンシャインシティ 専門店街アルパ B1～3F

営業時間：（お買物）10：00～20：00、（お食事）11：00～22：00 ※一部店舗を除く

問合せ先：サンシャインシティ総合案内 03-3989-3331（受付時間9：00～20：00） <https://sunshinecity.jp/>

## ■ サンシャイン60展望台 てんぼうパーク概要

所 在 地：東京都豊島区東池袋3-1 サンシャインシティ サンシャイン60ビル・60F

営業時間：11:00～21:00 ※最終入場は終了1時間前 ※時期や特別営業時などにより変更がございます。

入 場 料：大人（高校生以上）700円～/こども（小・中学生）500円～/小学生未満 無料

※団体入場の際は有料 ※時期や特別営業時などにより料金変動いたします。

問合せ先：サンシャイン60展望台 てんぼうパーク 03-3989-3457 <https://sunshinecity.jp/observatory/>

※状況により、内容・スケジュールが変更になる場合がございます。※画像はイメージです。※金額はすべて税込です。

報道関係者様からの  
お問い合わせ先株式会社サンシャインシティ コミュニケーション部 広報担当 成保・大木・佐藤・藤村・小山・大浦  
TEL.03-3989-3329(平日9:30～18:00) FAX.03-3989-3451 pr@sunshinecity.co.jp共同ピーアール株式会社 PRアカウント本部5局2部 内山・志野・高橋  
TEL. 03-6260-4861 sunshinecity-pr@kyodo-pr.co.jp