

報道関係各位

2018年11月30日
株式会社サンシャインシティ
 にまんマイル
 角川文庫「深海カフェ 海底二万哩」
 (12/22 最新刊 4巻発売)
 とのコラボレーション展示も！

 サンシャイン水族館スタッフが採集した深海生物を展示。
 深海生物にタッチできる「ゾクゾクタッチ」&初開催「ヌタッチ」
 深海に棲む生き物を“観て触れて味わえる”冬限定のイベント！

 1/12-14 期間・数量
 限定「深海汁」販売！

ゾクゾク深海生物 2019

2019年1月12日(土)～3月10日(日)



メンダコ



ダイオウグソクムシ



ヒメカンテンナマコ



エビスダイ

サンシャイン水族館(東京・池袋、館長：丸山克志)は、水深数百mの深海に棲む生き物を観て触れて味わえる冬限定のイベント「ゾクゾク深海生物 2019」を2019年1月12日(土)～3月10日(日)の期間、開催します。今回は、12月22日(土)に最新刊4巻が刊行となる角川文庫「深海カフェ 海底二万哩」(著者：蒼月海里)とのコラボレーション展示も行います。サンシャイン水族館が中心舞台として設定されている物語の世界観とリンクした、小説を読んだ方はもちろん、読んでいない方も楽しめる展示内容です。

深海生物は生息水温が10℃程のため、海水の表面水温が下がる冬にしか採集できません。また、水圧の違いから飼育展示が難しいものや長期飼育が困難な生き物も多いため、限られた環境や時期のみで見ることができない珍しい生物もたくさんいます。サンシャイン水族館では毎年冬にその深海生物の採集を行っています。そして、この冬も採集に挑戦し、採集後は慎重に輸送・ケアし、ご覧いただける生物を館内入口特設水槽や館内1階「冷たい海」水槽に展示します。

角川文庫「深海カフェ 海底二万哩」でもメインキャラクターとして登場する【メンダコ】を中心に、深海生物の代表的存在の【ダイオウグソクムシ】、刺激を受けると青く光る【ヒメカンテンナマコ】などの展示を予定しています。

また、【ラブカ】の剥製や深海生物の骨格標本を展示し、違った角度から深海生物を観察していただけるほか、ゾクゾクしながら深海生物にタッチできるイベント「ゾクゾクタッチ」も開催。そして新たに、ぬるぬるするヌタウンギの仲間に触れたいことができる「ヌタッチ」を日時限定で開催します。

さらに、カナロア カフェでは本イベントの開催初日から3日間の2019年1月12日(土)・13日(日)・14日(月・祝)の期間限定で深海生物が味わえる「深海汁」を数量限定で販売します。ショップ アクアポケットでは、メンダコをモチーフにした様々なオリジナル商品や深海生物グッズを販売します。

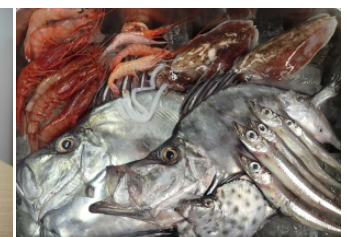
この冬は是非、サンシャイン水族館で今しか見ることのできない珍しい深海生物たちを様々な角度からお楽しみください！ ※採集状況や生物の状態により展示内容・イベント内容が変更になります。

ゾクゾクタッチ
(オオグソクムシ)

ヌタウンギの仲間



ラブカの剥製



深海汁 具材例

 報道関係者様からの
 お問い合わせ先

 株式会社サンシャインシティ コミュニケーション部 広報担当 鳴海・中山・大浦
 TEL. 03-3989-3329 (平日 9:30～18:00) FAX. 03-3989-3451 pr@sunshinecity.co.jp

共同ピーアール株式会社 PRアカウント本部 9部 前山・高橋 TEL. 03-3571-5238

●イベント概要●

名称:サンシャイン水族館 ソクゾク深海生物 2019

開催期間:2019年1月12日(土)~3月10日(日)

開催場所:サンシャイン水族館 本館

料金:サンシャイン水族館の入場料金のみでご覧いただけます。 ※「ソクゾクタッチ」「ヌタッチ」は有料

(1)深海生物・骨格標本の展示 (館内入口特設水槽・館内 1F「冷たい海」水槽)

メンダコ、ダイオウグソクムシ、オオグソクムシ、ミドリフサアンコウ、テヅルモヅルの仲間、ワヌケフウリュウウオ、アカトラギスなど、深海生物採集で採れた生き物や、深海に棲む生き物を展示。そのほか、骨格標本や剥製も展示します。各水槽には、角川文庫「深海カフェ 海底二万哩」のキャラクターによる展示生物の解説パネルを設置する他、物語の世界観を味わえるフォトスポットを設置します。 ※採集状況や生物の状態により展示内容・イベント内容が変更になります。

展示予定生物(一例)

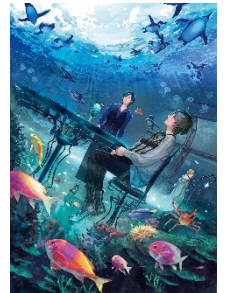
- ・**メンダコ**…フワフワと泳ぐ姿がパラシュートに見える浮遊性のタコ。墨袋をもたないため墨を吐けないこと、また吸盤が1列しかないことが特徴です。
- ・**ダイオウグソクムシ**…最大50センチまで成長する、ダンゴムシやフナムシに近い種類の生物。海底に沈んだ生物の死体などを食べて生活しており、活発に動くことはありません。深海生物の中でも人気のある生き物です。
- ・**オオホモラ**…一番後ろの脚を器用に使ってカイメンや海藻などを背負い、カムフラージュして身を守っています。ハサミ脚の先端は黒色をしており、雄のハサミ脚は他の脚よりもはるかに長く太いことで雌雄の区別ができます。
- ・**ヤマトツクリウミグモ**…名前に「クモ」と付いていますが、陸上に棲むクモとは違うグループの生物。脚が長く体が小さいため、脚の中にも消化器官、生殖器官が入り込んでいます。
- ・**ミドリフサアンコウ**…カラフルな体色を持ち、他のアンコウと同じく頭部にある擬似餌を使い、小魚をおびき寄せ丸飲みにします。外部からの刺激を感じると体を大きく見せようとし、海水を飲み風船のように体を丸く膨らませます。
- ・**ヒメカンテンナマコ**…寒天(カンテン)の名前が表すように柔らかい体をしています。強い刺激を受けると青白く発光します。
- ・**エビスタイ**…鮮やかな赤い体色と大きな眼が特徴です。ウロコがとても硬いため「ヨロイタイ」の異名を持ちます。

(2)角川文庫「深海カフェ 海底二万哩」シリーズフォトスポット(館内 1階「ふわりうむ」横)

小説に登場する「深海カフェ」をイメージした装飾で、物語の世界観の中で撮影できるフォトスポットを用意します。

「深海カフェ 海底二万哩」シリーズ(角川文庫) <著者:蒼月海里 イラスト:六七質>

池袋のサンシャイン水族館を訪れた僕、来栖倫太郎。大水槽「サンシャインラグーン」前で見つけた不思議な扉の先には「深海カフェ 海底二万哩」が広がっていた。“心の海”に宝物を落としてしまった人だけに見えるその扉。そこで出会った店主の深海(ふかみ)、メンダコのセバスチャンとともに、深海カフェを訪れる人々の大切な『宝物』探しに奔走する……。



©KADOKAWA

(3)「ソクゾクタッチ」 & 日時限定「ヌタッチ」

この期間しか体験できない、深海生物にタッチできるイベントです。あまり見る機会のない深海生物の奇妙な姿形にゾクゾクするとともに、約10℃の冷たい海水にもゾクゾクします。さらに、初開催となる「ヌタッチ」を日時限定で実施。ぬるぬるしたヌタウナギの仲間に触れていただけます。

時間:各日12:15~ / 15:15~(各回約30分) ※ヌタッチは毎週水・日曜の15:15~の回限定

料金:300円(各回定員20名) ※別途水族館入場料が必要です。

対象生物:ソクゾクタッチ…オオグソクムシ、オキナマコ、オオコシオリエビ、イガグリガニなど

ヌタッチ…ヌタウナギの仲間

※ソクゾクタッチではヌタウナギの仲間は触れません。

(4)カナロア カフェで「深海汁」販売

2019年1月12日(土)、13日(日)、14日(月・祝)の期間、「深海汁」(300円~)を数量限定で販売します。深海汁とは深海生物で出汁をとったお味噌汁です。



深海汁イメージ

(5)ショップ アクアポケットでオリジナルグッズの販売

メンダコを中心としたオリジナル商品、「オリジナルメンダコブックマーカ―」(378円)、「カップメンダコ サンシャインゴールド」(3,456円)、「メンダコキャンドル」(1,250円)や、深海生物グッズのほか、角川文庫「深海カフェ 海底二万哩」を販売します。



カップメンダコ サンシャインゴールド



メンダコキャンドル



オリジナルメンダコブックマーカ―

報道関係者様からの
お問い合わせ先

株式会社サンシャインシティ コミュニケーション部 広報担当 鳴海・中山・大浦
TEL. 03-3989-3329 (平日9:30~18:00) FAX. 03-3989-3451 pr@sunshinecity.co.jp

共同ピーアール株式会社 PRアカウント本部9部 前山・高橋 TEL. 03-3571-5238

(6)「いきもーる」にて深海グッズ特集実施

いきものグッズ特化型ネットショップ「いきもーる」(<http://ikimall.ikimonopal.jp>)内で『深海グッズ特集』を実施します。いきもーるの人気グッズであるカップラーメンのフタになる「カップメンダコ」や、いきもーるだけの限定販売新商品『温度で色が変わる!「カップメンダコ サーモ』』の他、アクセサリや生活雑貨など約120種類の深海グッズを特集して販売します。



カップメンダコ サーモホワイト

期間:2019年1月12日(土)~3月10日(日)
商品:約120種類(18作家)

いきものグッズ特化型ネットショップ「いきもーる」とは?

「何これ!?×すごいオリティ=おもしろい!!」をコンセプトに、水族館のスタッフがセレクトするマニアックかつ高品質なこだわりのいきものグッズを販売するネットショップ。他のサイトにはない「いきもの別」で商品検索ができるほか、陸・海・空などいきものが棲んでいる「ゾーン別」、かわいい・リアルといった「テイスト別」など様々な方向からサポートキャラクターと一緒に商品を“探す”“見つける”ことを楽しむことが可能です。その他、製作者のこだわりや誕生までのストーリー、作品ひとつひとつにかける想いを商品と共にお客様にお届けします。

※採集状況や生物の状態により展示内容・イベント内容が変更になります。 ※画像はすべてイメージです ※金額はすべて税込です

■サンシャイン水族館 概要

所在地:東京都豊島区東池袋 3-1 サンシャインシティ ワールドインポートマートビル・屋上
営業時間:10:00~18:00 (~2019年3月20日)、10:00~21:00 (2019年3月21日~)
※最終入場は終了1時間前 ※変更になる場合あり
入場料金:大人(高校生以上)2,200円、子ども(小・中学生)1,200円、幼児(4才以上)700円
問合せ先:サンシャイン水族館 03-3989-3466 <http://www.sunshinecity.co.jp>