

約半年のリニューアル期間を経て、新しい展望台に 「サンシャイン60展望台 てんぼうパーク」 2023年4月18日（火）オープン “365日、公園びより。”をテーマに新たな眺望体験を提供する空の公園

株式会社サンシャインシティ（本社：東京都豊島区 代表取締役社長：合場直人）は、2023年に開業45周年を迎える大型複合施設サンシャインシティ（東京・池袋）内にある休館中の展望台を“365日、公園びより。”をテーマに、“新たな眺望体験を提供する空の公園”をコンセプトにした『サンシャイン60展望台 てんぼうパーク』として4月18日（火）にオープンします。



本施設は、4つの公園を核にしたまちづくりを進めている豊島区内の“芝生のある気持ちのいい公園”に発想を得て、**何度でも訪れたいくなる、居心地の良い開放感あふれる公園のような施設を目指しています。**

新宿の高層ビルなどの都心の景色が広がる南面のエリア「てんぼうの丘」では、季節を取り入れた植栽やエリアいっぱいに広がる青々とした人工芝に囲まれた空間の中、高低差のある人工芝の上やネットの上などで寝転んでくつろいだり、ブランコのようなベンチや高さの異なるクッションに座ったり、様々な視点から視界いっぱいに広がる眺望や刻一刻と変化する空の風景や雲の形などてんぼうの丘の緑と空の景色のコントラストを思い思いに楽しむことができます。また、小さなお子様連れでも安心して長い時間楽しめるように絵本や知育玩具も備えているハイハイスペースや、より心地よく過ごせるよう、雲をイメージしたやわらかみのあるベビールームを設置。展望台内のカフェではオーガニック離乳食もご用意しています。

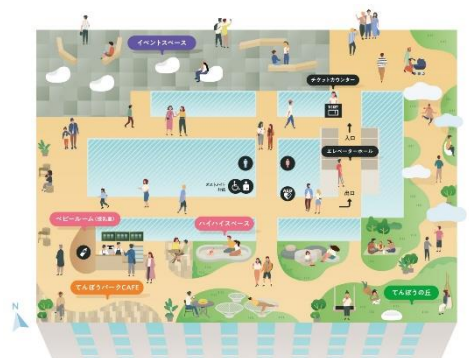
筑波山や埼玉方面の景色が広がる北面のエリア「イベントスペース」では、「てんぼうの丘」エリアとは打って変わったシックな空間の中、国際アート・カルチャー都市構想を掲げる豊島区・池袋で、キャラクターイベントやアート展示など幅広いイベントを開催します。

新たな眺望体験を提供する空の公園「サンシャイン60展望台 てんぼうパーク」にご期待ください。

●ステートメント

365日、公園びより。

池袋の空にできるのは、みんなの公園みたいな場所。地上60階、空と緑に囲まれた「てんぼうパーク」です。雨の日も、暑い日も。お昼だって、夜だって。いつ来ても、ここで見つかる「あそび」と「いやし」。時間や季節、天気によって変わる眺望もお楽しみに。さあ、子どもから大人まで。どうぞお上がりください。てんぼうパークならどんな日も、公園びよりです。



「サンシャイン60展望台 てんぼうパーク」施設概要

地下1階から60階まで分速600mの速度の「シャイニングエレベーター」でわずか35秒。てんぼうパークは、サンシャイン60ビルの60Fに位置し、海拔251mの高さからは東西南北360度の東京パノラマが広がります。気象条件の揃った晴れた日には、遥か向こうに筑波山や日光連山、丹沢山麓の上にそびえ立つ富士山などを望むことができます。また、夕暮れ時にはマジックアワーに染まる街並み、夜にネオンが灯り始めると、昼間とは違った表情に変化し、超高層ビル群が林立する新宿方面はひととき鮮やかなイルミネーションが輝きます。季節毎に空や景色の違いや、季節の移ろいを感じることもできます。

●てんぼうの丘

季節を取り入れた植栽やエリアいっぱいに広がる青々とした人工芝に囲まれた空間の中、高低差のある人工芝の上やネットの上などで寝転んだり、ブランコのようなベンチや高さの異なるクッションに座ったりと様々な視点から視界いっぱいに広がる眺望や刻一刻と変化する空の風景や雲の形などてんぼうの丘の緑と空の景色のコントラストを思い思いに楽しむことができます。また、小さなお子様連れでも安心して長い時間楽しめるように絵本(※)や知育玩具も備えているハイハイスペースや雲をイメージしたやわらかみ



のあるベビールームを設置し、展望台内のカフェでは離乳食もご用意しました。平日の11:30～14:00はお弁当を持ち込むことができ、ピクニック気分ランチをお楽しみいただけます。

日中は自然を感じるBGM、爽やかでフレッシュな香りのアロマで心地良く開放的な展望空間を彩り、夜は夜景を損なわない光の演出も取り入れ、上品な花の香りのアロマやオリジナルBGMが五感を刺激する大人の空間を創ります。

※展望台内にある絵本は、地元ファミリーに寄り添い愛される施設となることを目指した「サンシャインシティ ファミリープロジェクト」の一環として展開されている「絵本」をテーマにしたイベント「サンシャインシティ 絵本の森」と連動して展開。

サンシャインシティ 絵本の森特設サイト「<https://sunshinecity.jp/file/official/ehonnomori/>」



■てんぼうの丘方面から見る景色（南側）



● イベントスペース

筑波山や埼玉方面の景色が広がる北面のエリア「イベントスペース」では、「てんぼうの丘」エリアとは打って変わってシックな装いの空間となっています。国際アート・カルチャー都市構想を掲げる豊島区・池袋で、キャラクターイベントやアート展示など幅広いイベントを開催します。イベントが開催されていない時には、個性的なイスやベンチが並び、雄大な筑波山や日光連山をゆっくりとお楽しみいただけます。

なお、イベントスペースは貸し切りで使用することもでき、展示会やパーティーなどでもご利用いただけます。貸切でのご利用のご案内はてんぼうパーク ウェブサイトにて順次公開します。



■ イベントスペース方面から見る景色（北側）



● その他てんぼうパークで楽しめること

● 不定期で開催される天体観賞イベント「てんたいパーク」

海拔251mの高さにあるてんぼうパークからは、1年を通して様々な天体を観賞するイベントを企画していきます。9月には中秋の名月、11月と1月には富士山の山頂に夕日が沈む「ダイヤモンド富士」の観賞イベント、他にもスーパームーンや数年に1度しか見られない月食などの天体ショーに合わせた観賞イベントを開催していきます。また、当展望台から望む月は、「日本百名月」に認定(*)されており、不定期で満月を観賞する会なども開催していきます。

刻一刻と変化する景色を写した写真展なども開催を予定しております。

※一般社団法人夜景観光コンベンション・ビューローが後世に残したい名月を一定基準のもとに「日本百名月」として認定



「日本百名月」に認定された景色

● てんぼうパークCAFE

てんぼうパークの中にある「てんぼうパークCAFE」の内装は、白を基調として清潔感のある、落ち着いた雰囲気でも朗らかな気持ちになるようなデザインです。利用されるお客様の利用用途に合わせられるような様々な形状のイスやテーブルもご用意しており、ホッと一息くつろげる空間になっています。夜は本物の焚火のような炎のゆらぎを見ながらくつろげるテーブル席もあり、日中とは異なる癒しを提供いたします。



メニューは次頁➡

※画像はイメージです。※金額はすべて税込です。

てんぼうパークCAFE メニューの一部をご紹介します

ここでしか味わうことのできないオリジナルのフードメニューやドリンクなどを過ごす時間帯によって異なる表情をみせる眺望と共にお楽しみいただけます。また、当施設のイベントとの連動メニューも開催に合わせてご提供する予定です。

**3色ご飯のてんくうチキンカレーポーチドエッグのせ (950円)**

玉ねぎをじっくり煮込んで作ったグルテンフリーの本格的スパイスカレーです。スパイスを贅沢に使い時間をかけて仕上げました。カレー好きの方も納得の味です！白米、ターメリックライス、黒豆米、3種類のご飯でお楽しみ下さい。

**ハニーチキンバインミー (850円)**

ハチミツを塗って焼き上げたジューシーな鶏肉が美味しいバインミーです。ベトナム調味料のヌクナムとハニーマスタードソース、レバマヨネーズパテがとても美味しいです。

外はカリッと中はモチツとした特製バインミーパンが自慢です。

**てんくうスムージー (800円)**

青空に広がる雲と虹を表現したてんぼうパークカフェ限定の青いバナナスムージーです！糖度が高く濃厚なバナナをベースに、スーパーフードのスピルリナで青空を表現。雲に見立てたホイップクリームと虹のようにカラフルなおいりで可愛さ増し増しです。少しずつ移り変わる景色を眺めながらゆったりとご賞味ください。

**熟成焼き芋スムージー (650円)**

「日本さつまいもサミット2022-23」で「さつまいも・オブ・ザ・イヤー」を受賞した日本一の紅はるかを使用した熟成焼き芋を贅沢に使用。砂糖不使用で焼き芋本来の濃厚な甘さを感じることができ、ここでしか味わえないスムージーです。

**ベビー オルジエンテ
Baby Orgente 離乳食 (550円～)**

無添加で有機・無農薬のお野菜と天然だしで手作りしたこだわりのオーガニックベビーフードです。

てんぼうパークは小さなお子様のいるご家族に 安心してお過ごしいただける施設を目指しています。

- ハイハイスペース
お子様がハイハイして自由に体を動かせる18カ月未満のお子様専用スペースをご用意しております。
- お子様向け什器・玩具
キッズチェアや知育玩具、絵本棚をご用意しております。
- ベビールーム
授乳用の個室が2つあり、ベビーシート、調乳用温水器、休憩スペースを設置しました。ベビールーム内の壁紙には卵の殻を原料としたサステナブルな素材を使用しています。
- 離乳食のご用意
てんぼうパークCAFEでは常時3種類のオーガニック離乳食をご用意しています。(パッケージされたものとなります)

●てんぼうパークオープン記念プレゼント

オープン日の4月18日(火)～27日(木)の期間、てんぼうパークオープンを記念し、ご入場された方に先着でオリジナルノベルティ「ペン型アルコール除菌スプレー」をプレゼントします。(なくなり次第終了)

合わせててんぼうパークCAFEで利用可能な100円割引券をおひとり様につき1枚プレゼントします。

※ノベルティ・割引券は入場チケットや招待券1枚につき1つお渡しいたします。

※入場の際に割引券をお配りします。※割引券は1会計につき1枚までご利用いただけます。

※他の割引との併用はできかねます。



●ロゴマーク

ロゴマークは、「サンシャイン60展望台 てんぼうパーク」の特徴的な縦長窓を通して芝生の丘から景色を覗いている様子をシンボル化しました。朝昼夕夜、春夏秋冬、東西南北さまざまな景色を楽しめることを4つの窓で表現しています。



■施設概要■

名称：サンシャイン60展望台 てんぼうパーク

オープン日：2023年4月18日(火)

営業時間：11:00～21:00 ※最終入場は終了1時間前 ※時期や特別営業時などにより変更がございます。

場所：東京都豊島区東池袋3-1 サンシャインシティ サンシャイン60ビル・60F

WEBサイト：<https://sunshinecity.jp/observatory/>

入場料金：大人（高校生以上）平日700円 土日祝900円

子ども（小・中学生）平日500円 土日祝600円

小学生未満 無料 ※団体入場の際は有料

※時期や特別営業時などにより料金変動いたします。

■チケット販売・整理券取得方法■

1.ご入場希望日の1週間前の0時より日時指定WEBチケットの販売及び当日にチケットをご購入される方のための日時指定WEB整理券の取得が可能となります。

※入場開始10分前までの販売・配布となります。(なくなり次第終了)

※いずれも「アソビュー」のサービスを利用しており、同会員登録が必要となります。

ex.4月18日(火)の各時間のチケットは4月11日(火)0時～販売開始

※混雑状況により、事前のご予約不要で展望台チケットカウンターにてチケットをご購入いただける場合がございます。

2.ご入場希望日1週間前の0時より日時指定チケットをコンビニ(ファミリーマート)において販売します。

3.施設の指定日を除き各日18時以降は予約不要で、サンシャイン60ビル 60F展望台チケットカウンターでチケットを販売します。

※詳しくは「サンシャイン60展望台 てんぼうパーク」ウェブサイトTOPをご確認ください。

■お客様からのお問合せ先■

サンシャイン60展望台 てんぼうパーク TEL：03-3989-3457

※5月10日(水)以降の平日の団体のご予約受付も3月15日(水)から開始しております。

詳しくは、団体予約センター TEL:03-3989-3455 (9:30～17:00 土日祝・GW・年末年始は休業)

※画像はイメージです。※金額はすべて税込です。

報道関係者様からの
お問い合わせ先

株式会社サンシャインシティ コミュニケーション部 広報担当 成保・鳴海・深野・佐藤・大浦
TEL.03-3989-3329 (平日9:30～18:00) FAX.03-3989-3451 pr@sunshinecity.co.jp

共同ピーアール株式会社 PRアカウント本部9部 内山・前山・高橋
TEL. 03-6260-4861 sunshinecity-pr@kyodo-pr.co.jp