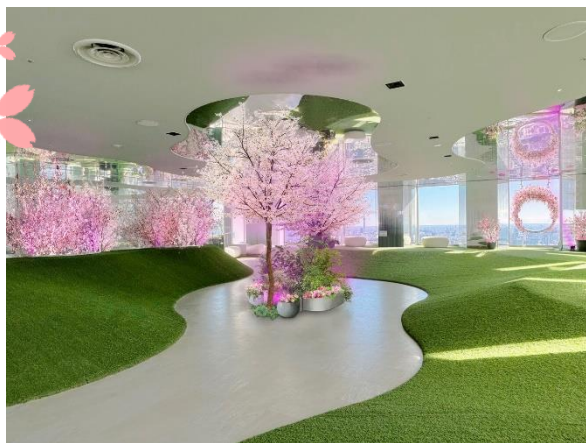


3月1日（金）～5月12日（日）



てんぼうパーク さくらまつり

天候や花粉を気にせず快適なお花見♪



「空の公園」をコンセプトとするサンシャイン60展望台 てんぼうパーク（東京・池袋）では、3月1日（金）～5月12日（日）の期間、屋内にいながらも春の訪れを感じることができるイベント「てんぼうパーク さくらまつり」を開催します。

期間中は、館内の人工芝が敷かれた「てんぼうの丘」が桜の装飾で囲まれ、イベントスペースでは3月の土日や春休み期間を中心に輪投げや射的などが楽しめる縁日や親子で楽しめるワークショップを実施。展望台内のてんぼうパークCAFEでは、色彩鮮やかで春らしい「てんぼうお花見弁当」やオリジナルドリンク、スイーツなど、お花見気分を盛り上げるメニューを期間限定で販売。また、てんぼうパークで撮影した写真を対象にしたフォトコンテストも開催します。

海拔251mからの眺望とともに屋内でお花見気分を楽しめるてんぼうパークに是非お越しください。

✿桜装飾

天候や花粉を気にせず館内いっばいに咲き誇る桜の装飾で屋内にいながらお花見を堪能できます。フォトスポットは卒園・入学式などの写真撮影にもうってつけです。

装飾の一部には豊島区が発祥と伝えられている「ソメイヨシノ」の枝を使用します。

✿お花見メニュー

一足早い春の訪れを感じられる、見て楽しい、食べておいしいお花見メニューやオリジナルドリンク、スイーツを販売。

✿縁日・ワークショップ・コンサート

お子様がお楽しみいただける輪投げや射的など、お祭り気分が味わえる縁日のほか親子ワークショップ、コンサートを開催。
※3月の土日や春休み期間を中心に開催。詳細は展望台ウェブサイトのイベントページをご覧ください。

✿フォトコンテスト

てんぼうパークで撮影した写真を対象にフォトコンテストを開催！
あなたの1枚がてんぼうパークの館内ギャラリーに展示されるかも！？入賞者には素敵な景品をプレゼント！

開催概要

期間：3月1日（金）～5月12日（日）

※イベント毎に開催期間が異なります。詳細は次ページをご確認ください。

場所：サンシャイン60展望台 てんぼうパーク

料金：展望台入場料のみでお楽しみいただけます

※縁日・ワークショップ等一部有料

イベントウェブページ：<https://sunshinecity.jp/observatory/event/entry-27926.html>

※状況により、内容・スケジュールが変更になる場合がございます。※画像はイメージです。※金額はすべて税込です。

報道関係者様からの
お問い合わせ先

株式会社サンシャインシティ コミュニケーション部 広報担当 成保・深野・佐藤・大浦
TEL.03-3989-3329（平日9:30～18:00）FAX.03-3989-3451 pr@sunshinecity.co.jp

共同ピーアール株式会社 PRアカウント本部3局3部 内山・田口・高橋
TEL.03-6260-4861 sunshinecity-pr@kyodo-pr.co.jp

開催内容



館内装飾



空の青と桜のピンクのコラボレーションでこの春一番の写真を撮影！

普段は緑が広がるてんぼうの丘エリアに、美しく色鮮やかな桜の装飾が広がります。装飾の一部には豊島区が発祥と伝えられる「ソメイヨシノ」の枝を使用。また、桜と海拔251mからの眺望を掛け合わせたてんぼうパークならではの写真が撮れるフォトスポットもご用意しました。

天候を気にすることなく、お花見メニューを食べながら屋内でお花見をお楽しみいただけます（※）。

夜はアルコールを片手に、ライトアップされた夜桜もご堪能いただけます。

他にも、桜のメッセージカードに新生活の目標や大切な方へのメッセージなどを書いて貼っていただける「SAKURAさくメッセージツリー」を設置します。

（※）飲食可能エリアのみ



お花見メニュー

てんぼうパークCAFEでは、お花見を華やかに彩るお花見メニューを期間限定で販売。お花見がさらに楽しくなるお弁当のほか、桜をイメージしたオリジナルドリンク、スイーツをご堪能いただけます。



さくらいちごミルク【550円】

いちごミルクのホイップに桜の花びらチョコがかわいい1品甘くて美味しいスイーツドリンクです。



てんぼうお花見弁当【850円】

桜の花びら形のおにぎりからあげ、たまご焼き、タコさんウインナーなど大人気おかずをたっぷり詰め込んだお花見にぴったりなお弁当です。



さくらモンブラン【600円】

ふんわり上品な抹茶スポンジと、塩漬けの桜葉がきいたクリームに緑のうぐいす豆をトッピングしました。桜と抹茶の彩り鮮やかな、数量限定スイーツです。

縁日・親子ワークショップ・コンサート

輪投げや射的などお子様が楽しめる縁日や、キャラクターキャンドルワークショップ、食品サンプル作り、生花でつくるお花見アレンジメントなどの親子ワークショップを実施します。また、小さなお子様からお楽しみいただけるコンサートも開催いたします。
※ 3月の土日や春休み期間を中心に開催予定。実施日時・体験料金等については展望台ウェブサイトのイベントページにてお知らせいたします。

フォトコンテスト

てんぼうパークで撮影された写真を対象としたフォトコンテストを開催します。
入賞者には素敵な景品をプレゼントするほか、入賞作品を期間限定でてんぼうパーク内のギャラリーに展示いたします。
応募方法やコンテスト詳細は展望台ウェブサイトのイベントページよりご確認ください。

応募期間：3月1日（金）～5月12日（日）
展示期間：6月14日（金）～9月1日（日）予定
協力：株式会社ビックカメラ

豊島区住民限定割引

てんぼうパークでは豊島区住民の皆様へ日頃の感謝を込めて、入場料金20%割引キャンペーンを実施いたします。池袋の景色とともに豊島区とつながりの深い桜を感じながらてんぼうパークでのお花見をお得にお楽しみください。
また、数量限定でてんぼうパークオリジナルノベルティをプレゼント。

期間：3月20日（水・祝）～4月4日（木）
対象：豊島区に住民登録をしている豊島区住民
※入場時、豊島区在住が分かる各種証明証 ※ご本人様含め2名様まで
（住民票、運転免許証、各種健康保険、パスポート、在留カード等の原本またはコピー）の提示が必要
後援：豊島区



オリジナルノベルティ例
(カトラリーセット)

豊島区「桜（ソメイヨシノ）のお散歩マップ」紹介

豊島区の木に指定されている桜の品種「ソメイヨシノ」は現在の駒込である「染井」で生まれました。ソメイヨシノ桜についてやソメイヨシノ発祥地である「染井吉野桜記念公園」をはじめ、駒込駅周辺の美しい桜が見られるスポットが分かる「お散歩マップ」を館内のパネルでご紹介。
てんぼうパークを満喫した後に散歩してみてください。



絵本のひろばも開花予報

サンシャインシティ 専門店街アルパ1F「絵本のひろば」では、大画面のテレビ絵本でオリジナル作品をお楽しみいただけるほか、絵本をご用意しております。
絵本のひろばの大樹が3月1日（金）～3月31日（日）の期間、桜装飾で彩られ春の装いに変わります。桜の木の下でお子様と楽しく対話をしながらあたたかな時間をお過ごしください。



過去の様子

絵本のひろばのイベント情報はこちら：<https://sunshinacity.jp/file/official/ehonomori/>

■サンシャイン60展望台 てんぼうパーク概要

所在地：東京都豊島区東池袋3-1 サンシャインシティ サンシャイン60ビル・60F

営業時間：11:00～21:00 ※最終入場は終了1時間前 ※時期や特別営業時などにより変更がございます。

入場料：大人（高校生以上）平日700円～・土日祝900円～/子ども（小・中学生）平日500円～・土日祝600円～ /小学生未満 無料 ※団体入場の際は有料
※時期や特別営業時などにより料金が変動いたします。

問合せ先：サンシャイン60展望台 てんぼうパーク 03-3989-3457 <https://sunshinacity.jp/observatory/>