

報道関係各位

2022年11月4日
株式会社サンシャインシティ

水族館&いきものを深掘り！発見がいっぱい！

いつでも、どこかで“何かが起きている”サンシャイン水族館がお届けする

いきものディスカバリー通信vol.17

「11月11日はチンアナゴの日！水族館の人気者の秘密を徹底解説!!」

11月11日（金）にはチンアナゴダイバーが登場！



“チンアナゴのココが気になるっ！”を解説

砂の中はどうなってる？

身体の構造は？

何を食べる？

穴からできることはある？

サンシャイン水族館(東京・池袋、館長：丸山克志)は、11月11日(金)の「チンアナゴの日」に合わせ、作業で水槽に潜る飼育スタッフがチンアナゴに変身する「チンアナゴダイバー」が登場します。

砂底でゆらゆらと揺れる様子が癒されると水族館で人気者のチンアナゴ。本通信では、そんなチンアナゴの生態や意外と知られていない事実についてご紹介します。

サンシャイン水族館 チンアナゴ ショート動画集

・チンアナゴ紹介 (喧嘩中の映像あり)

<https://www.youtube.com/watch?v=NSpgxIFKaU8>

・砂に潜るチンアナゴ

<https://www.youtube.com/watch?v=es7b02E8m04>
水槽内に登場
します!!

チンアナゴダイバー

そもそもチンアナゴとは・・・？

チンアナゴは、ウナギ目アナゴ科に属する海水魚の一種。

インド洋から西太平洋の熱帯域のほか、日本でも琉球諸島、伊豆半島など、太平洋岸に分布しています。

チンアナゴという名前は、顔が狎(ちん)という犬に似ていることが由来です。

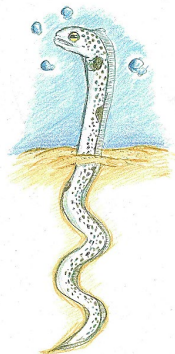
サンシャイン水族館では館内1階「サンゴ礁の海」水槽の左端にいます(右画像赤丸部分)。

チンアナゴの気になるっ！生態

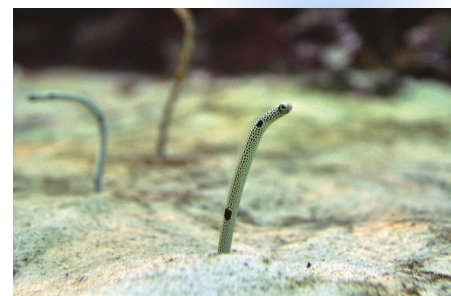
-チンアナゴの全身はどうなってる？

チンアナゴの全長はおよそ30cm。巣穴に体の3分の2を埋め、**たまま暮らしています。**

まだ小さいうちは泳いで生活していますが、**成長して砂底の巣穴に落ち着いた後は、全身を現すことはありません。**

サンシャイン水族館スタッフ
直筆イラスト

「サンゴ礁の海」水槽

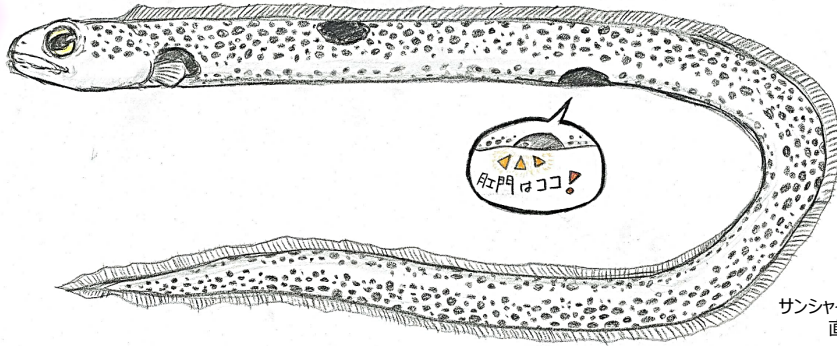


さらに気になるっ！生態は
2ページ目へ

チンアナゴの気になるっ！生態

-チンアナゴの肛門はどこでしょう？

体の横側にある斑点にはエラとヒレが隠れていますが、お腹あたりにあるもう1つの黒い斑点には、なんと！肛門があります。長い体の真ん中あたりにあるので、普段は穴の中に隠れていることも多いですが、体をにゅ〜っと穴から出している時にはお腹の黒い斑点が観察できるかも？！



サンシャイン水族館スタッフ
直筆イラスト

-チンアナゴは何を食べるの？

主に動物性プランクトン。ゆらゆらと揺れながら口をパクパクと動かしているのは、水流によって運ばれてくるプランクトンを食べているからです。エサが流れてくる方向に応じて体の向きを変えるので、近くにいる一群は同じ方向を向いていることが多いです。



-チンアナゴの排泄・産卵ってどうしている？

チンアナゴの排泄はどうやって行っているかご存知ですか？

チンアナゴはフンを巣穴の外でします。そのタイミングは一瞬だそうなので、見られたらラッキー！また繁殖時は産卵・放精時、身体の大部分を砂から出して卵と精子を海へ放ちます。その時は素早く身体をくねらせることがわかっています。



左：ニシキアナゴ 右：チンアナゴ

-違いは色だけ？チンアナゴとニシキアナゴの違い

チンアナゴとニシキアナゴの最大の違いは体表の模様です。

チンアナゴは灰色をベースに大きさの違うおしゃれな黒のドット柄。一方ニシキアナゴは白とオレンジのポップな縞模様です。

ニシキアナゴはチンアナゴとほぼ同じ大きさで、生息地もほぼチンアナゴと一緒に。インド洋から西太平洋、インドネシア海域にも生息しています。生態もほとんど一緒。こちらもウナギやアナゴの仲間ですが、チンアナゴ属に属しているチンアナゴとは違い、ニシキアナゴはシンジアナゴ属に属しています。単なる色違いではなく、ウナギとアナゴが別の生き物であるように、種類として異なる者同士です。

・サンシャイン水族館のチンアナゴとニシキアナゴ

https://twitter.com/sunshine_aqua/status/1270989240164179968



飼育スタッフのコメント

(サンシャイン水族館飼育スタッフ 今井俊宏 (いまいとしひろ))

普段から人気の魚で、毎年チンアナゴの日(11月11日)にこのように注目されてうらやましいです！掃除のため潜水すると、砂の中へすぐ潜ってしまうため、飼育スタッフでも間近に見ることはほとんどありません。常に体の半分は砂の中なので、全身を見ることは、あまりないのですが、よく観察したい方は、「サンゴ礁の海」水槽の下部分に注目してみたいです。チンアナゴ・ニシキアナゴの見たことのない行動が見られるかもしれません！



サンシャイン水族館飼育スタッフ
今井俊宏 (いまいとしひろ)

11月11日 チンアナゴの日イベント in サンシャイン水族館

①チンアナゴダイバー

水槽内を潜り作業を行うスタッフが、チンアナゴの日に限りチンアナゴに変身します。チンアナゴダイバーの出現情報等はサンシャイン水族館公式Twitter(@SunshineAqua)にてお知らせします。館内で見られたらラッキー？！

②いきものディスカバリー（11:11～、13:11～の計2回）

「サンゴ礁の海」水槽前にてチンアナゴの特徴や生態などの解説を実施

③チンアナゴの映像の放映（サンゴ礁水槽前丸柱）

・チンアナゴが砂へ潜る映像 ・ちょっと面白い映像（普段見られないチンアナゴの様子）
チンアナゴのレア映像をお見逃しなく！



見るだけで楽しい！チンアナゴグッズ

サンシャイン水族館では、ショップ アクアポケットにてかわいいチンアナゴグッズを販売しております。

※一部商品はサンシャイン水族館 [公式Online Shop](https://onlineshop.sunshinecity.jp/) (<https://onlineshop.sunshinecity.jp/>)でもご購入いただけます。



アナゴ抱き枕XL
各4,180円



サンシャイン水族館
オリジナルアナゴ筆
各550円



サンシャイン水族館
オリジナルアナゴつした
各440円



サンシャイン水族館
オリジナルクランチチョコ
200円



商品名：【ポーチS】ちんあなご 1,500円

作家：いきものトート

商品名：チンアナゴミニ置物 1,300円

作家：かえる歩道

いきも～る
取扱商品

いきものグッズ専門ネットショップ「いきも～る」

<https://ikimall.ikimonopal.jp/>

いきものディスカバリー通信 次号もお楽しみに！

■サンシャイン水族館（通常営業）概要

所在地：東京都豊島区東池袋3-1 サンシャインシティ ワールドインポートマートビル・屋上

営業時間：（秋冬）10:00～18:00（春夏）9:30～21:00 ※最終入場は終了1時間前 ※変更の場合あり

入場料：大人（高校生以上）2,400円、こども（小・中学生）1,200円、幼児（4才以上）700円 ※変更の場合あり

問合せ先：サンシャイン水族館 03-3989-3466 <https://sunshinecity.jp>

※日時指定チケットの購入、または日時指定WEB整理券の取得が必要な場合がございます。詳しくは、水族館ウェブサイトをご確認ください。 ※画像はイメージです。

報道関係者様からの
お問い合わせ先

株式会社サンシャインシティ コミュニケーション部 広報担当 成保・鳴海・深野・佐藤・大浦
TEL.03-3989-3329（平日9:30～18:00）FAX.03-3989-3451 pr@sunshinecity.co.jp

共同ピーアール株式会社 PRアカウント本部9部 内山・前山・高橋
TEL.03-6260-4861 sunshinecity-pr@kyodo-pr.co.jp