

日本屈指の観光地、熱海。
“観光客”と“地元生活者”が交わる『新・観光地型駅ビル』

【ラスカ熱海】 ～2016年11月25日（金）オープン～

- 熱海・伊豆で愛されてきた“地元企業”や“熱海初出店企業”を含めて合計36店舗が出店
- 観光客と地元生活者、両方の視点から、様々な要望を満たした魅力的なショップを展開
- 観光の利便性を上げる観光案内所、ラウンジならびに宅配などのサービス機能も充実

湘南ステーションビル株式会社（本社：神奈川県平塚市／代表取締役社長：栗田 勝）は、熱海駅の建替えに伴い、この度、2016年11月25日（金）に新たなランドマークとして、**新・観光地型の駅ビル『ラスカ熱海』**をオープンいたします。

ラスカ熱海は、「New Atami Style」を施設コンセプトに、観光客にとって「観光地である熱海の魅力を、再発見する場所へ」、そして地元生活者にとって「熱海での暮らしをより豊かにする存在へ」。これまで地元の方を始め、多くの観光客に愛されてきた古き良き熱海を継承しつつ、日常と非日常が合わさる新・観光地型の駅ビルとして、熱海の新しいランドマークの立場を構築します。

施設では、①熱海の総合的な観光窓口として熱海観光案内所を設置し、「観光客」へ熱海の玄関口として展開、②海産物・農産物・和洋スイーツ・地産レストランなど地元企業の出店で、観光地・熱海の魅力をさらにアピールする発信基地として展開、③「地元生活者」が毎日利用できる施設として、使い勝手のよい店舗を展開するなど、

“観光客”と“地元生活者”それぞれが十分に活用でき、熱海の魅力をより感じていただける『新・観光地型駅ビル』として展開します。



<外観イメージ>

施設ポイント

① 熱海・伊豆エリアの魅力の集積拠点として、地元産品やグルメを展開

温暖な気候と豊かな自然に囲まれた熱海、伊豆半島エリアの個性溢れる名産品や特産品を取り揃え、地元企業をはじめとする多彩な店舗が旅の始まりと終わりを彩ります。地元の生産者が持ち寄る旬の野菜やくだものを中心に、伊豆の美味しい特産品を集めたマルシェ「伊豆・村の駅」を始め、「菓子舗間瀬」（和洋菓子）、「釜鶴ひもの店」（干物）、「岸 浅次郎商店」（漬物）、「伊豆太郎」（和食店）など地元の名店が多数出店します。また、地元の食材を使った高感度なレストランを展開するなど、熱海の魅力を存分に味わうことができます。



<伊豆・村の駅>

※(株)TTC提供



<釜鶴ひもの店>

※(株)釜鶴提供



<伊豆太郎>

※(株)伊豆太郎提供

② 地元のお客さまの便利で快適なライフスタイルをサポート

熱海にお住まいのお客さまが、普段の生活の中でご利用いただけるような便利で使いやすい店舗を展開します。ちょっとしたもの、こだわりの商品などを揃える「成城石井」は日常を豊かにする上質なグロサリーを展開。吹抜けを利用した開放的な空間を提供するベーカリーカフェ「ベーカリー&テーブル」では、シェフが厳選した素材をふんだんに使用したベーカリーが味わえます。また医薬品をはじめ日用雑貨や化粧品など幅広いアイテムを扱う「ハックエクスプレス」や100円ショップ「キャンドウ」は日常を楽しく彩り、便利で快適なライフスタイルをサポートします。



<成城石井>

※(株)成城石井提供



<ベーカリー&テーブル>

※R&Mリゾート(株)提供

③ 観光地の商業施設として、観光のお客さまに快適な空間、サービスを提供

駅ビル1階には周辺地域の総合的な観光窓口として「熱海観光案内所」が入居し、隣接する「ラウンジ」や「ハックスコーヒーショップ」では、待合せや旅行プランを計画するなどさまざまなシーンでご利用いただける快適な空間を提供します。また、駅と観光地を結ぶ2次交通として「駅レンタカー」が入居する他、お土産や荷物等を運ぶ宅配サービス「ヤマト運輸」も備え、観光のお客さまの多様なニーズに対応します。



<ラウンジ>



<観光案内所>

※パースはイメージです。
※店舗名は、一部変更になる場合がございます。

施設概要

施設名	: ラスカ熱海
所在地	: 静岡県熱海市田原本町11-1
営業時間	: 物販・・・ 9時00分～20時00分（予定） 飲食・・・ 11時00分～21時30分（予定） ※一部、営業時間の異なるショップがございます。
構造	: S造
階数	: 地上3階（屋上階除く）
延床面積	: 約6,400㎡（駅ビル部）
店舗面積	: 約2,600㎡
店舗数	: 36店舗
駐車場台数	: 52台（予定）
駐輪場台数	: 8台
開業日	: 2016年11月25日（金）予定

SC運営会社概要

名称	: 湘南ステーションビル株式会社
所在地	: 神奈川県平塚市宝町1-1
会社設立	: 1971年12月9日
資本金	: 2億円
代表者	: 栗田 勝
事業内容	: 駅ビルの管理及び運営等
運営施設	: ラスカ平塚、茅ヶ崎、小田原

<本件に関するお問合せ先>

湘南ステーションビル株式会社 熱海開業準備室 担当：渡辺、五十嵐、飯野
TEL：0465-20-7760

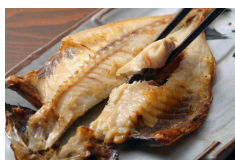
「ラスカ熱海PR事務局」（フロンティアインターナショナル内）担当：田中、松本
TEL：03-5778-4844 / FAX：03-3406-5599 / E-mail：frontier-pr@frontier-i.co.jp

全店舗 紹介

※店舗名や出店に関して、一部変更になる場合がございますこと予めご了承下さい。
※本ページのパスやロゴは各社からの提供です。

参考資料

1 F



SUPERMARKET
成城石井



【伊豆・村の駅】 ★熱海・伊豆地元企業、商業施設初出店

伊豆を中心に、静岡の選りすぐりの美味しいものを集めた“食のテーマパーク”伊豆・村の駅が、ついに熱海に初出店。「伊豆・熱海の美味しさをあなたに」をコンセプトに、お土産やスイーツはもちろん、地元農家さんの旬の野菜や果物、伊豆の特産品、ご当地食材など静岡各地で愛されている逸品をご用意して、皆様のお越しをお待ちしております。

【鈴廣かまぼこ】

創業慶応元年。江戸の頃より味作り一筋。
お土産蒲鉾を始め、手書きやイラスト、メッセージをかまぼこに描いたり、風呂敷や箱の絵柄を選んだり、あなたの心をかたちにする「かまぼこを贈る」お店です。

【熱海コレクション A-PLUS】 ★商業施設初出店

『熱海で創作の商品をお土産に』をコンセプトにした、熱海ブランド認定商品を販売します。全ての商品は、熱海市内で生産・加工されたものであり、“熱海らしさ”や名所・旧跡に因んだものなど、熱海ならではの商品を取り揃えております。

【小田原吉匠】

高速道路のサービスエリアでしか販売していなかった鰯のから揚げが、ラスカ熱海に登場。鰯の腸とエラを取り除き、まるごとから揚げにして、厳選したフレーバーを加え、中骨も頭も尾びれまで美味しい鰯のから揚げです。身近な鰯を、さらに美味しく、手軽に食べて戴けるように工夫を凝らして、皆様にお届け致します。

【徳造丸】 ★熱海・伊豆地元企業、商業施設初出店

大正15年、伊豆の網元として創業。伝統の製法と味を守りながら新鮮・豪快・郷土の味をご提供します。金目鯛西京漬けなどの「漬魚」、調理済みで温めるだけの「煮魚」、やみつき「ところてん」をはじめ塩辛など珍味類まで、味・素材・品質へのこだわりが徳造丸です。

【釜鶴ひもの店】 ★熱海・伊豆地元企業

創業150余年の伝統を守りながら、地物中心に店頭には約30種類以上の干物・海産物を取り揃え、皆様に季節を味わう楽しさ、鮮度抜群の地魚を味わう喜びを感じて頂ける、そんな店づくりを心がけています。近年においては、アンチヨビ、骨なしあじ、伊勢海老の干物など革新的な商品づくりにも取り組んでおります。

【熱海 まる天】

私ども「まる天」は、創業より「素材を活かし、おいしい商品をつくる」をコンセプトに、これまで培ってきた味へのこだわりを大切にしてお客様に自慢の商品をお届けしていきたいと思っております。また、「地場産品の魅力をより多くの人に発信できる場所」を目指し、熱海駅でしか“手に入らない”という付加価値をつけ、販売の定着をさせるとともに、お客様の心を捉えるような地域色を高めた魅力ある店舗づくりを行って参ります。

【成城石井】 ★熱海・伊豆エリア初出店

今回熱海エリア初出店。
「世界の食品を世界の街角の価格で」をコンセプトに、バイヤーが国内はもとより世界中から厳選した“おいしいもの”を豊富に取り揃えております。 ※本店舗は、生鮮品の取り扱いはありません。

【駅レンタカー】

旅をもっと快適に！JR券+レンタカーがセットになったおトクなきつぱ「レール&レンタカーきつぱ」駅ナカで借りられるレンタカーで、熱海観光をお楽しみいただけるようお手伝い致します。

全店舗 紹介



ヤマト運輸

NewDays



熱海観光案内所
Tourist Information



※店舗名や出店に関して、一部変更になる場合がございますこと予めご了承下さい。
※本ページのパスやロゴは各社からの提供です。

【ヤマト運輸】

熱海を観光中にお買い物されたお土産や手荷物をお預かりし、全国へお届けいたします。
また、駅周辺を散策する際には、カバンやスーツケースを一時的にお預かりいたします。

【New Days】

「NEWDAYS（ニューデイズ）」は、コンビニが駅にあつたら、というお客さまのご要望にお応えして誕生したコンビニエンススタイルのお店です。
『駅から始まる新しい毎日』をキャッチフレーズに、駅をご利用されるお客さまに、より便利で、よりご満足いただける商品を取り揃えており、スタッフ一人ひとりが笑顔とまごころでお客さまに应对いたします。

【熱海観光案内所 Tourist Information】 ★熱海・伊豆地元企業

熱海の総合的な観光窓口となる「熱海観光案内所」が熱海駅に登場します。熱海の観光情報や飲食店など、幅広い情報を観光客の皆様へご案内致します。

【ベックスコーヒーショップ】

香り高いコーヒーとこだわりの手作りサンドイッチでおもてなしする「駅カフェ」として、首都圏を中心に展開するコーヒーショップです。コーヒーの他、モーニングセット（～11：00）やケーキなど種類豊富なメニューを取り揃えております。電車の待合として、また憩いの場としてご利用下さい。

【石舟庵】 ★熱海・伊豆地元企業

伊豆へ旅したくなるお菓子をめざして、蒸気を感じる、ふんわりとしたお饅頭。
そして、四季を通じて感じる伊豆の「今」を新しい和菓子に託してご提供します。伊豆の風土や季節感を大切に、厳選した良質の素材を使用したお菓子づくりを目指しています。

【菓子舗 間瀬】 ★熱海・伊豆地元企業、商業施設初出店

明治五年創業。「まごころとすじ」をモットーに地域の食材や季節にこだわった美味しいお菓子作りを目指しております。

【和菓子 村上】

創業以来、餡の美味しさが和菓子の原点と考え、代々、製餡技術を高める事に尽力して参りました。
名物の「天の川饅頭」などを中心に餡の質の良さを伝えることの出来る菓子を作り続けております。

【岸 浅次郎 商店】 ★熱海・伊豆地元企業

1946年の創業以来、干し大根を塩・糠のみで3年漬込んだ「七尾たくあん浅次郎漬」をはじめ、真心を込めて生産した漬物類を、常時2～30品目、他に厳選した商品を取り揃えております。手作りの味をお楽しみください。

【あきひもの本店】 ★熱海・伊豆地元企業

慶応二年創業。近海物の魚を薄塩・天日干しにて仕上げております。

全店舗 紹介



駅弁屋

2F



※店舗名や出店に関して、一部変更になる場合がございますこと予めご了承下さい。
※本ページのパスやロゴは各社からの提供です。

【カメヤ】 ★熱海・伊豆地元企業

富士山の湧水柿田川のある清水町に1945年創業したカメヤ食品は、わさびと共に地場野菜を中心とした漬物の製造・販売をしております。

【駅弁屋】

熱海のご当地駅弁や季節のおすすめ駅弁など、旅の思い出に彩りを添える駅弁を豊富に揃えております。

【ハックエクスプレス】

薬や化粧品を中心に、豊富な品揃えが魅力のドラッグストアです。安心で安全な商品とサービスで、地域のお客さまの健康で快適な生活のお手伝いを致します。

【ラ・ポーテ湘南】 ★熱海市初出店

化粧品や美容用品などコンサルティングを充実させ、「もっと美しく、いつまでも美しくいたい」と願う、お客様のご要望に応えます。低価格帯から専門店ブランド、高級品まで、幅広い品揃えでお客様にあった化粧品を化粧品専門の手でご案内致します。

【熱海蒟蒻しゃぼん】 ★静岡県初出店

化学原料を使用せず、蒟蒻芋に含まれる天然成分を抽出しオーガニック石鹸に。フニフニの触り心地や丸い見た目と包装の風呂敷がかわいい、何よりも「熱海限定商品」が揃っていてお土産に人気です。

【濱文様】 ★静岡県初出店

濱文様は伝統の捺染技術で、てぬぐいや風呂敷、和雑貨などを販売するお店です。お客様を和ませる「遊び心」のあるお洒落な柄や、四季を感じられる柄で、楽しんでいただける商品を提案しています。

【間瀬CAFE】 ★熱海・伊豆地元企業、商業施設初出店

みつ豆、わらび餅、生菓子など季節感あふれたメニューを揃えました。上生菓子とお抹茶など和菓子専門店ならではの美味しさです。

【海友】 ★熱海・伊豆地元企業

伊豆産の材料をメインに作ったお菓子はお土産にお勧めです。その他にも、静岡県各地のお土産を取り揃えております。

【豆州やまきち】 ★熱海・伊豆地元企業、熱海市初出店

大正十二年創業の【豆州やまきち】では、自社の南伊豆工場で製造したこだわりの「ひもの」「煮付け」「漬け魚」「魚の燻製」など製造直売の海産物を中心に、伊豆ならではの「わさび商品」「季節のお菓子」「地域限定のお菓子」をはじめ「お茶」「ファンシーグッズ」など、ご自宅・ご進物用のお土産がここで揃う専門コーナーが集まった総合店です。

全店舗 紹介



※店舗名や出店に関して、一部変更になる場合がございますこと予めご了承下さい。
※本ページのパスやロゴは各社からの提供です。

【Bakery & Table】 ★熱海・伊豆地元企業

「赤倉観光ホテル(新潟県)」と「東府やResort&Spa-Izu(静岡県)」プロデュースのベーカリー&カフェ。
1937年創業のクラシックホテル「赤倉観光ホテル」で培われてきたパンづくりの歴史とおもてなしの心を受け継いでいます。
厳選素材を使用した風味豊かなパンを、店内はもちろんテイクアウトでもお楽しみいただけます。

3 F

Can★Do



【Can★Do】

まいにちに発見を。選べる楽しさも、心地よい空間も、こまやかなサービスもみんな100円(税抜)で。
キャンドゥは、100円で買える商品で、あなたの毎日に色々な発見をお届けします。



【中華ファミリーレストラン 五味八珍】 ★熱海・伊豆エリア初出店

静岡県を中心に展開する、昭和45年創業の中華ファミリーレストラン。
創業の味「浜松餃子」をはじめ、ラーメン、チャーハン、から揚げなどメニューも豊富。
看板メニュー「浜松餃子」は、ラーメン、チャーハン、から揚げとのセットもあります。



【伊豆太郎】 ★熱海・伊豆地元企業、熱海市初出店

産地直送仲買人直営「海鮮・地酒・寿司・丼ぶり」伊豆の各漁港から仲買人が買い付けた新鮮な魚介類と静岡・伊豆地酒と全国各地の日本酒、焼酎を多く取扱い、お酒を飲みながら旨い魚を食べられるお店。昼食や夜の宴会(中席)にも対応しており様々な用途でご利用いただけます。



【パスタ屋一丁目】 ★熱海市初出店

こだわりの麺と厳選素材がおりなす絶品パスタ。
和風からイタリアン、無国籍風まで多彩なメニューが揃うスパゲティ専門店です。

【伊豆中 ばんばん食堂】 ★熱海・伊豆地元企業、熱海市初出店

地元伊豆、海鮮問屋ならではの新鮮な海の幸や、郷土色豊かな料理を伊豆の酒とともに楽しみください。
甘辛く煮付けた金目鯛は絶品!!伊豆の思い出は、ウスカ熱海店の伊豆中ばんばん食堂で。



ロイヤルリゾート株



感動のそばに、いつも。

屋上



【ロイヤルリゾート】

別荘、リゾートマンションなどの不動産売買、賃貸、リフォームはロイヤルリゾートへお任せください。
熱海駅徒歩1分の第一ビル1階、9階、店舗と併せて3拠点、総勢20名のスタッフで皆様のリゾートライフをサポートします。

【株式会社JTB中部】

お客様のご旅行がご満足いただけるよう、スタッフが笑顔でサポートいたします。
国内旅行から海外旅行、クルーズ旅行など多数の商品を取り揃えています。

【デジキュー】

『駅近で簡単手軽にBBQを楽しもう!』 BBQに必要な機材・炭の準備不要。着火サービス付き。
食材や飲み物の持ち込みも可能なので、オリジナルBBQが楽しめます!

全店舗リスト

※店舗名や出店に関して、一部変更になる場合がございますこと予めご了承下さい。
 ※店舗位置は、【施設フロアマップ】をご覧ください。

フロア	NO	ショップ名	業種業態	熱海・伊豆地元企業	その他
1F	1	伊豆・村の駅	総合物産店（お土産）	●	商業施設初出店
	2	鈴廣かまぼこ	練り製品（お土産）		
	3	熱海コレクション A-PLUS	熱海ブランド認定商品（お土産）		商業施設初出店
	4	小田原吉匠	鰯のから揚げ（テイクアウト）		
	5	徳造丸	煮魚・漬魚（お土産）	●	商業施設初出店
	6	釜鶴ひもの店	干物専門店（お土産）	●	
	7	熱海 まる天	魚肉練り製品（テイクアウト）		
	8	成城石井	グロサリー		熱海・伊豆エリア初出店
	9	駅レンタカー	レンタカー		
	10	ヤマト運輸	宅急便発送・手荷物の一時預かり		
	11	New Days	コンビニエンスストア		
	12	熱海観光案内所 Tourist Information	観光案内所	●	
	13	ベックスコーヒーショップ	カフェ		
	14	石舟庵	和洋菓子（お土産）	●	
	15	菓子舗 間瀬	和洋菓子（お土産）	●	商業施設初出店
	16	和菓子 村上	和菓子（お土産）		
	17	岸 浅次郎 商店	漬物（お土産）	●	
	18	あをきのひもの本店	干物・お茶漬（お土産）	●	
	19	カメヤ	伊豆のわさび関連商品（お土産）	●	
	20	駅弁屋	駅弁		
2F	21	ハックエクスプレス	ドラッグストア		
	22	ラ・ポーテ湘南	化粧品店		熱海市初出店
	23	熱海蒟蒻しゃぼん	化粧品 蒟蒻せっけん（お土産）		静岡県初出店
	24	濱文様	てぬぐい・和雑貨（お土産）		静岡県初出店
	25	間瀬CAFÉ	甘味処	●	商業施設初出店
	26	海友	名産品（お土産）	●	
	27	豆州やまきち	干物など海産物を中心とした総合土産物	●	熱海市初出店
	28	Bakery & Table	ベーカリー & カフェ	●	
3F	29	Can★Do	100円ショップ		
	30	中華ファミリーレストラン 五味八珍	中華ファミリーレストラン		熱海・伊豆エリア初出店
	31	伊豆太郎	海鮮・寿司・地酒・丼ぶり	●	熱海市初出店
	32	バスタ屋一丁目	スパゲティ専門店		熱海市初出店
	33	伊豆中 ばんばん食堂	海鮮和食料理	●	熱海市初出店
	34	ロイヤルリゾート	不動産		
	35	株式会社JTB中部	旅行サービス		
R F	36	デジキュー	バーベキュー		