

【プレスリリース】
報道関係各位



2023年11月27日
タリーズコーヒージャパン株式会社

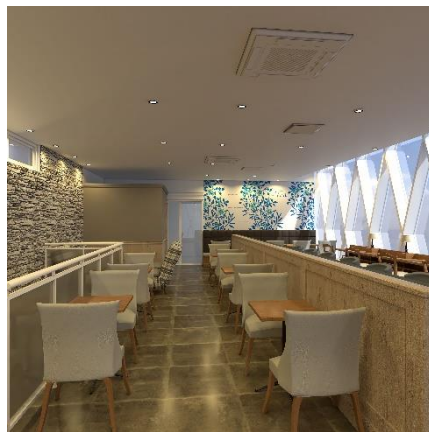
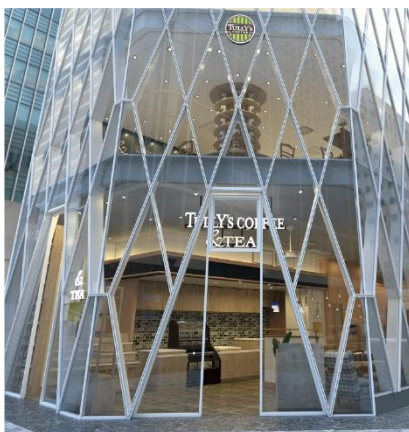
紅茶メニューを拡充したコンセプトショップとして、広島県に初出店
「タリーズコーヒー & TEA 広島本通店」を 11月30日(木) オープン

タリーズコーヒージャパン株式会社(本社:東京都新宿区、代表取締役社長:小林義雄)は、「タリーズコーヒー」から業態変更した新店舗「タリーズコーヒー & TEA 広島本通店」を11月30日(木)にオープンします。

タリーズコーヒーでは、創業当時から紅茶を販売しており、ミルクたっぷりの「ロイヤルミルクティー」や、季節の果実を使ったフルーツティー等、紅茶メニューも多くのお客様にご好評いただいております。店舗で提供するあざやかな紅い水色(すいしょく)が特徴の“マラウイ”は、産地であるアフリカのマラウイに担当者が赴いて調達したこだわりの茶葉です。『&TEA』では、そんなマラウイを使ったオリジナルブレンドの「ストレートティー」を始め、ダーズリンなどの産地茶やフルーツを使ったバリエーションティーなど、ここでしか味わえないティーメニューを15種類以上そろえ、新しい紅茶体験をお届けします。また、東京・代々木上原で人気のブーランジェリー&カフェ「MainMano」のスイーツもこだわりのティーメニューとあわせてお楽しみいただけます。

当店は、中四国最大規模の広島本通商店街の中に建つ格子柄デザインのビルにオープンします。内装は通常のタリーズコーヒーと異なり、オフホワイトを基調とし、明るくゆったりと過ごしていただけるようになっており、2階客席には店内だけでなく外からも目を惹く茶缶ディスプレイ(計80個使用)が設置されています。カウンター席やソファ席等、色々なタイプの家具を配置しており、お一人でもグループでもリラックスできる場所になるように仕上げました。

『&TEA』は、現在主要都市を中心に24店舗を展開しており、今回、広島県初出店となります。『&TEA』の「&(And)」は“様々な事柄を、そして次へとつなぐ言葉”。一杯のお茶がつなぐ豊かな世界とつろぎの空間をご提供いたします。



<タリーズコーヒー & TEA 取り扱い商品(一部)>

(写真上)

左「フレンチバニラロイヤルミルクティー」

右「ハニーロイヤルミルクティー」

(HOT/ICED) いずれも540円(税込)

(写真下)

「ルラード カラメッラ with ブルーベリー」

650円(税込)

【店舗情報】

■店舗名称

「タリーズコーヒー & TEA 広島本通店」

■所在地

広島県広島市中区本通5番5号

■電話

082-546-5015

■営業時間

7時30分~22時(月~木)、7時30分~23時(金)、

8時~23時(土)、9時~22時(日祝) ※L.O. クローズ時刻15分前

■席数

154席 ※全席禁煙

※価格は店内飲食時の税込価格です。テイクアウトの場合は税率が異なります。

※画像はイメージです。画像データが必要な方は下記までお問合せください。

この件に関する報道関係者からのお問い合わせ先:

タリーズコーヒージャパン株式会社 広報室

TEL: 03-3268-8305

FAX: 03-3268-8283

E-mail: pr@tullys.co.jp

この件に関する一般のお客様からのお問い合わせ先:

タリーズコーヒージャパン株式会社 お客様相談室

TEL: 03-3268-8320

ホームページ: www.tullys.co.jp