

2021年3月15日

地盤ネットホールディングス株式会社

地盤適合耐震住宅「ジバンガーハウス」入間 完成披露会のご案内

埼玉県入間市にて3月22日～26日。都心から郊外への移住型フルオーダー住宅を体験できる！

地盤ネットホールディングス株式会社（所在地：東京都新宿区、代表：山本 強、以下、地盤ネット HD）の子会社 地盤ネット株式会社（東京都新宿区、代表：伊東 洋一、以下、地盤ネット）は、3月22日（月）～26日（金）の5日間、埼玉県入間市にて戸建て注文住宅「ジバンガーハウス」ブランドの現地完成披露会を開催します。



■ 「地盤から家づくりを考える」日本で唯一の住宅総合会社がプロデュースした「ジバンガーハウス」とは

地盤ネットは、自然災害の多い日本において自然災害に強い安全な場所を検索できる「地盤安心マップ®」「地盤カルテ®」「じぶんの地盤アプリ」、不動産ポータルサイト「JIBANGO®」などのデジタルサービスを2016年以降、無料提供しています。また、2018年からは、地盤特性に応じた住まいづくり「地盤適合耐震住宅」の研究開発を住宅事業本部にて実践・提供。利便性に偏った不動産評価に「地盤の良し悪し」という新たな価値を創造する事業を進めてきました。

「ジバンガーハウス」は、自然災害に強い、地盤のいい＝地盤がグッドな土地に、さらに地震にも強く、郊外ならではの自然豊かな風景を楽しめるプランとして建築したフルオーダー住宅です。ぜひ現地にて盤石の地盤の住まいを体感してください。

■ ジバンガーハウス入間 完成披露会・相談会の開催概要

日時： 3月22日（月）～26日（金）

各日 10：00～12：00、13：00～15：00

場所： 埼玉県入間市

現地のできること：

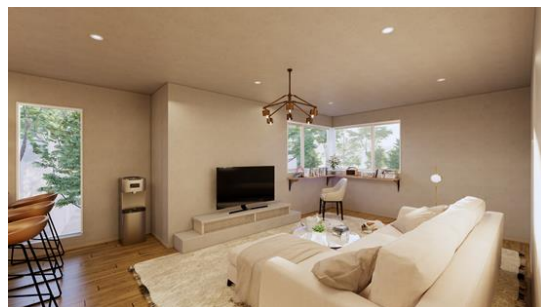
- ジバンガーハウス物件見学
- 耐震をみえる化「デジタル耐震チェック」実演
- 当物件以外のリフォーム相談、住み替え相談

ご予約ページ：<http://ptix.at/mQyP3N>

※ イベント申し込みサイト「Peatix」登録が必要です。

※ その他の方法でのご予約は、以下「お問合せ先」までご相談ください。

お問合せ先： 0120-100-581 渡邊まで



<本件に関するお問い合わせ先>

地盤ネット株式会社 ジバンガー推進部 渡邊

TEL：03-3527-9011 FAX：03-3527-9018 MAIL：hankyo-groundhouse@jibannet.co.jp

完成披露会のご案内

ジバングーハウス

3/22 (月)
～3/26 (金)

西武池袋線
入間市駅 徒歩9分

ご予約はコチラから



いい地盤に
住もう！

デモ調査実演もあります！

自宅の健康診断
—耐震性を数値化—

デジタル
耐震
チェック



完全予約制

期間 : 2021年3月22日(月)～26日(金)

場所 : 西武鉄道池袋線 入間市駅より徒歩9分

ご予約 : 地盤ネット株式会社 JIBANGOOカウンター
0120-100-581 info@jibannet.co.jp

「地盤から家づくりを考える」 日本で唯一の住宅総合会社が プロデュースした注文住宅を内覧できる 特別な5日間

Case 都心から郊外への移住でかなえる「今」の時代のフリースタイル

テレワークが本格化した2020年 郊外への住み替えを検討した家族のプラン

ご夫婦は都心勤務で、これまでは練馬のマンションにお住まい。それぞれのプライベートな空間を持ちたい、広々した一軒家での生活がしたいという夢をかなえるため、ご相談にいらっしました。都心勤務のため、これまでは郊外での生活は通勤の面で難がありましたが、テレワークが進んだことにより、郊外での暮らしが検討できるようになったとのこと。

希望条件

- 広いスペースが取れる
- お母様と同居
- それぞれのプライベート空間と家族が団らんできる場所
- 自然が豊かな場所
- 地震や災害から強い場所



東京都練馬区と埼玉県入間市のコスト比較

土地面積:86.59㎡(26.19坪) 延床面積:118.58㎡(36.56坪)、建物価格2,500万円固定

総額 **8,400**万円

建物 **2,500**万円

土地 **5,900**万円

35年住宅ローン

金利0.475%

月々の返済額

約**12万8,000**円の

差

総額 **3,450**万円

建物 **2,500**万円

土地 **950**万円

東京都練馬区

埼玉県入間市



トータルプロデューサの弓座より（一級建築士）

フリースペースがあり、特に3階のバルコニーが広いプランで自然の景色が堪能できるいいプランになりました。アウトドアが好きなご夫婦おふたりのオンとオフがこれまで以上にはっきりするのではないのでしょうか。今後の人生がとても豊かで幸せになる予感がします。地震に強い家、郊外移住にご興味のある方、今回の機会にぜひご見学ください。

お問合せ先



地盤ネット株式会社 JIBANGOOカウンター

0120-100-581 info@jibannet.co.jp

